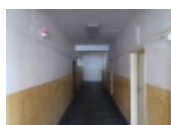
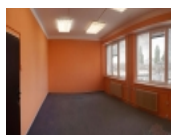


Pronájem komerčního objektu : Administrativní b., Praha 10, Hostivař



Nemovitost nabízí

ARCHA - průmyslová kancelář spol s.r.o.

Praha 5 - Košíře, BUSINESS CENTRUM
KLAMOVIKA, Plzeňská 155/113, PSČ
15000

Realitní makléř

ČERNÝ Pavel

Mobil: +420 608 827 778

archa.sklady@seznam.cz

Kanceláře 18 až 120 m2 (po částech), patro, Praha 10 Hostivař

ČÍSLO ZAKÁZKY: 2397 TYP ZAKÁZKY: pronájem

LOKALITA: Praha 10, Hostivař, U továren

Kanceláře 18 až 120 m2 (po částech), patro, Praha 10 Hostivař

Místnosti 120 m2, dále 72 m2, 2x 24 m2 a další kanceláře o vel. 18 až 25 m2.

Nájemné 165,-Kč/m2/měsíc

el.energie měsíční paušální částka bude stanovena dle používaných spotřebičů

Kanceláře jsou umístěny v administrativní budově. Budova je součástí uzavřeného a strážného areálu, který se nachází v blízkosti hlavní komunikace na Praze 10 Hostivaři napojené na Jižní spojkou.

Prostory jsou ve vícepatrové, zděné, zateplené a vytápěné budově. Výška stropu 2,8 m. Osvětlení el. zářivkové, okna vybavená žaluziemi, zavedené tel. linky a možností vysokorychlostního internetu. Vytápění zajištěno centrální plynové. Budova je vybavena osobním výtahem a nákladním výtahem o nosnosti 1.000 kg.

Při pronájmu kancelářských ploch je možný též pronájem parkovacích míst. Kanceláře je možné pronajmout samostatně v modulech o velikosti 18, 25 či 36 m2.

Prostory po rekonstrukci, nájem je možný ihned !

V areálu je stravovací zařízení jídelna + kantýna.

ARCHA - průmyslová kancelář (Praha, Beroun)

E-mail: archa.sklady@seznam.cz

Mobil: 608 827 778

www.archacs.cz

CENA: (za m2 / měsíc) **165,- Kč**

Informace o nemovitosti

Číslo podlaží v domě	3
Počet podlaží objektu	1
Druh objektu	cihlová
Stav objektu	velmi dobrý

Pronájem komerčního objektu : Administrativní b., Praha 10, Hostivař

Energetická třída	B - Velmi úsporná
Umístění objektu	centrum
Vybaveno	Částečně zařízeno
Topení	Ústřední - plynové
Celková plocha (m2)	35
Účel budovy	Administrativní b.
Plocha kanceláří (m2)	120
Druh stavby	budova/y, hala/y
Poloha objektu	samostatný
Druh prostor	Kanceláře