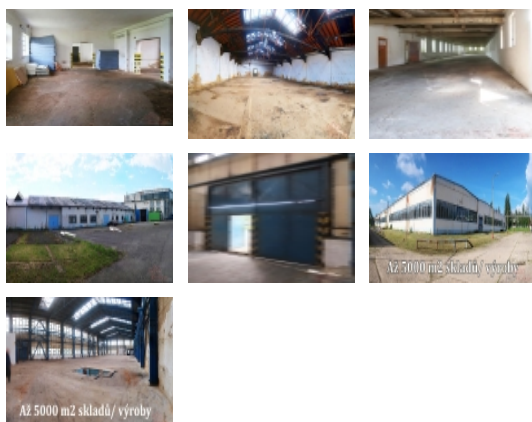


Pronájem komerčního objektu : Sklad, Příbram, Příbram I



## Nájem přízemního skladu 400 až 1200 m<sup>2</sup>, Příbram

ČÍSLO ZAKÁZKY: 2490 TYP ZAKÁZKY: pronájem

LOKALITA: Příbram, Příbram I, Obecnická

### Nájem přízemního skladu 400 až 1200 m<sup>2</sup>, Příbram

Nabízíme nájem skladů 400 až 1200 m<sup>2</sup>, vjezdové prostory, Příbram město - příjezd TIR. Rozjezdové (snížené) nájemné !

Velikost skladů : 400 až 1200 m<sup>2</sup>  
 Cena nájmu sklad : 89,-Kč/ m<sup>2</sup>/ měsíc + energie ( odpočet)  
 + parkování a venkovní manipulační plochy dle výběru.  
 Cena nájmu kanceláře : 155,-Kč/ m<sup>2</sup>/ měsíc

Skladové prostory vjezdové, Zděná skladově- výrobní hala, aktuálně nevytápěná. Velká vjezdová vrata, podlaha bez omezení nosnosti. Osvětlení v hale, 220/380V, Parkování a drobné skladování před halou. Kanceláře v blízké admin. budově, 1 patro, po rekonstrukci. Internet, WC, kuchyňka. Areál hlídán 24/7 ostrahou s aktivní vrátnicí, objekty prochází modernizací. Majitelé se nebrání úpravám pro dlouhodobé skladování či výrobu.

Dále se připravují do nájmu haly 2x 1000 m<sup>2</sup>, 2000 m<sup>2</sup> a 5000 m<sup>2</sup>. Bude samostatně zveřejněno - nebo pošlu informace napřímo.

ARCHA - průmyslová kancelář ( Praha, Beroun )  
 E-mail: archa.sklady@seznam.cz  
 Mobil: 608 827 778  
 www.archacs.cz

- Prodej a pronájem skladů/dílen/kanceláří
- Prodej pozemků pro průmysl
- Výstavba skladů/dílen/areálů pro logistiku

**CENA:** (za m<sup>2</sup> / měsíc) **95,- Kč**

### Nemovitost nabízí

### ARCHA - průmyslová kancelář spol s.r.o.

Praha 5 - Košíře, BUSINESS CENTRUM KLAMOVIKA, Plzeňská 155/113, PSČ 15000

### Realitní makléř

### ČERNÝ Pavel

Mobil: +420 608 827 778  
[archa.sklady@seznam.cz](mailto:archa.sklady@seznam.cz)

### Informace o nemovitosti

Číslo podlaží v domě	1
Počet podlaží objektu	1
Druh objektu	smíšená
Stav objektu	dobrý

**Pronájem komerčního objektu : Sklad, Příbram, Příbram I**

<b>Umístění objektu</b>	centrum
<b>Vybaveno</b>	Částečně zařízeno
<b>Účel budovy</b>	Sklad
<b>Výrobní plocha (m2)</b>	350
<b>Dílna (m2)</b>	350
<b>Druh stavby</b>	budova/y, hala/y
<b>Poloha objektu</b>	samostatný
<b>Druh prostor</b>	Skladovací