

Prodej bytu 3+1, OV, Zlín, ul. Valachův žleb

**M&M reality holding, a.s.****Prodej bytu 3+1, 70 m<sup>2</sup>, Zlín, ul. Valachův žleb**

ČÍSLO ZAKÁZKY: 877903 TYP ZAKÁZKY: prodej

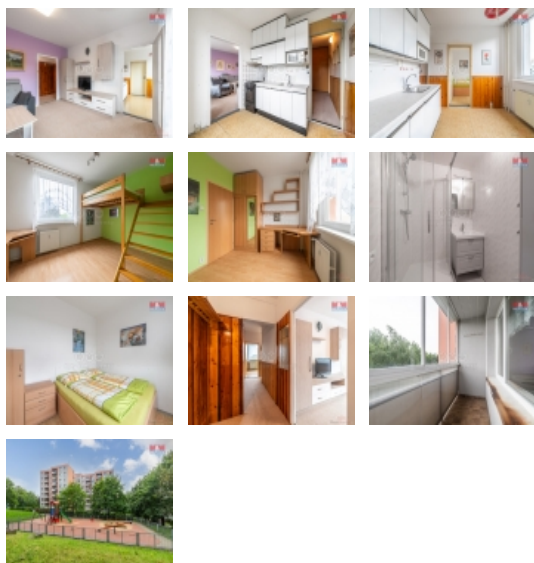
LOKALITA: Zlín, Valachův žleb

**Prodej bytu 3+1, 70 m<sup>2</sup>, Zlín, ul. Valachův žleb**

Nabízíme k prodeji prostorný, světlý byt 3+1 o rozloze 70 m<sup>2</sup> ve vyhledávané lokalitě Zlína, umístěné na sídlišti Jižní Svahy v zatepleném, panelovém domě s 8 nadzemními podlažími, nabízející bydlení ve 3. podlaží. Hlavní přednosti této nemovitosti zahrnují rozšířenou předsíň, prakticky řešenou koupelnu se sprchovým koutem, zasklenou lodžii. Obývací pokoj, kuchyně a ložnice jsou orientovány na západ, další pokoj je orientován na jih a je vybaven novou elektroinstalací v mědi, TV zásuvkou a plovoucí podlahou. Byt poskytuje dostatek úložného prostoru. V domě je výtah pro pohodlný přístup. Díky své dispozici je byt ideální pro rodiny hledající klidné bydlení v dostupné lokalitě s veškerou občanskou vybaveností. Pro více informací a domluvení prohlídky nás neváhejte kontaktovat.

**CENA:** (za nemovitost) **4 200 000,- Kč****Informace o nemovitosti**

Dispozice bytu	3+1
Číslo podlaží v domě	3
Počet podlaží objektu	1
Druh objektu	panelová
Stav objektu	dobrý
Vlastnictví	osobní
Vybavení	výtah lodžie sklep
Umístění objektu	sídliště

**Nemovitost nabízí****M&M reality holding a. s.**Krašovská 1675/2  
Praha - Nové Město  
11000

## Prodej bytu 3+1, OV, Zlín, ul. Valachův žleb

## Realitní makléř



Krajcarová Veronika

Telefon: 296 399 006

[info@mmreality.cz](mailto:info@mmreality.cz)

Telekomunikace	Internet
Topení	Lokální - plynové Lokální - elektrické Ústřední - dálkové
Doprava	silnice MHD
Elektřina	230 V
Voda	dálkový vodovod
Odpad	Městská kanalizace
Plyn	Zaveden
Občanská vybavenost	Škola Školka Zdravotnická zařízení Pošta Kompletní síť obchodů a služeb
Parkování	u domu (veřejné)
Orientace	
Počet míst k parkování	1
Ostatní	Bezbariérový přístup Výtah
Užitná plocha (m2)	70
Inženýrské sítě	Vodovod Plyn Elektřina