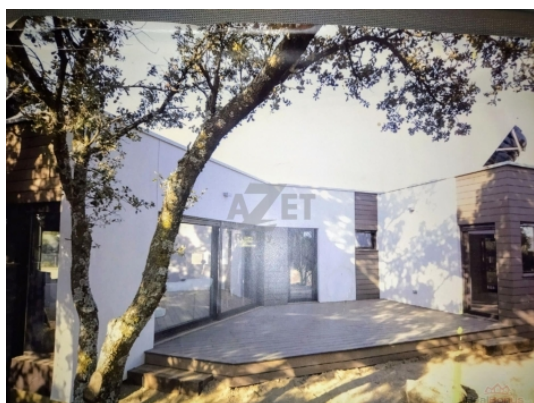


Prodej pozemku 1 212 m<sup>2</sup>, určený k výstavbě RD, Frýdlant nad Ostravicí, Nová Ves (okres Frýdek-Místek)



## Prodej, stavební pozemek, 1 212 m<sup>2</sup>, Frýdlant nad Ostravicí - Nová Ves

ČÍSLO ZAKÁZKY: 1406/4500 TYP ZAKÁZKY: prodej

LOKALITA: Frýdlant nad Ostravicí, Nová Ves (okres Frýdek-Místek)

### Prodej, stavební pozemek, 1 212 m<sup>2</sup>, Frýdlant nad Ostravicí - Nová Ves

Prodej pozemku k bydlení se stávající stavbou - rozestavěným domem.

Ve velmi žádané a klidné lokalitě obce Nová Ves, která je východní městskou částí Frýdlantu nad Ostravicí na pravém břehu řeky Ostravice v údolí pod Lysou horou, Vám naše společnost nabízí pozemek o ploše 1 212 m<sup>2</sup> se samostatně stojícím, jednopodlažním, zděným (Porotherm 440 mm) rodinným domem o dispozici 3+kk + další prostory. Pozemek je situován téměř na okraji obce v řídké zástavbě vesnického charakteru. Bezproblémový přístup z obecní komunikace.

Pozemek: Celková plocha pozemku včetně zastavěné plochy je 1 212 m<sup>2</sup>, z toho venkovní prostor o ploše 1 051 m<sup>2</sup> utváří vjezd, parkovací plocha, nádvoří, zatravněná plocha, dvě dřevostavby určené k demolici. Pozemek je plně obehnán drátěným plotem.

Zahrada: Zahrada s výhledem na hory je osázena ovocnými a okrasnými dřevinami.

Stavba: Stavbu o zastavěné ploše 149,50 m<sup>2</sup> utváří stropy s rovným podhledem. Střecha dřevěná vázaná, krytá pozinkovaným plechem. Okna plastová - izolační trojsklo. Plechové klempířské konstrukce. Betonové podlahy. Budova zateplena ze tří stran. Rodinný dům je napojen na elektřinu (220V a 380V), veřejný vodovod a veřejnou kanalizaci.

Dispozice budovy (obestavěný prostor 658,80 m<sup>3</sup>): zádveří 5,73 m<sup>2</sup>, obývací pokoj s kuchyní 57,06 m<sup>2</sup>, pokoj 14,00 m<sup>2</sup>, pokoj 10,00 m<sup>2</sup>, chodba 4,14 m<sup>2</sup>, chodba 2,52 m<sup>2</sup>, šatna 11,60 m<sup>2</sup>, koupelna s WC 7,29 m<sup>2</sup>, technická místnost 4,90 m<sup>2</sup>, spíž 3,61 m<sup>2</sup>.

Podlahová plocha 120,85 m<sup>2</sup>: zádveří se vstupem do tech. místnosti, prostorné prosvětlené kuchyně společné s hlavním obývacím pokojem disponujícím krbem se vstupy do šatny, další tech. místnosti s el. kotlem a el. bojlerem, dvěma vstupy na zahradu (francouzským oknem a prosklenými dveřmi), dále do propojovací chodby. Z propojovací chodby se vstupuje do dalších dvou pokojů (jeden z pokojů disponuje velkoryse řešenou šatnou a vstupem na zahradu) a koupelny v jedné společné místnosti s WC odděleným stěnami.

Prodej pozemku 1 212 m<sup>2</sup>, určený k výstavbě RD, Frýdlant nad Ostravicí, Nová Ves (okres Frýdek-Místek)

## Nemovitost nabízí

### AZET reality

Vítkovická 3276/2A

Ostrava

70200

## Realitní makléř



### Dolinek Kamil

Mobil: +420 603 224 055

[kdolinek@azetrealty.cz](mailto:kdolinek@azetrealty.cz)

**CENA:** (za nemovitost) **4 890 000,- Kč**

## Informace o nemovitosti

Číslo podlaží v domě	1
Energetická třída	G - Mimořádně nevhodná
Vlastní pozemek (m <sup>2</sup> )	1212
Umístění objektu	klidná část obce
Elektřina	230 V
Připojení na internet	Jiné
Celková plocha (m <sup>2</sup> )	1212
Plocha parcely (m <sup>2</sup> )	1212
Druh pozemku	pro bydlení
Inženýrské sítě	Vodovod Kanalizace Elektřina