

Prodej rekreačního objektu, Nechvalice, Ředice (okres Příbram)



M&M reality holding, a.s.



Prodej chalupy 4+1, Ředice, Nechvalice

ČÍSLO ZAKÁZKY: 878290 TYP ZAKÁZKY: prodej

LOKALITA: Nechvalice, Ředice (okres Příbram)

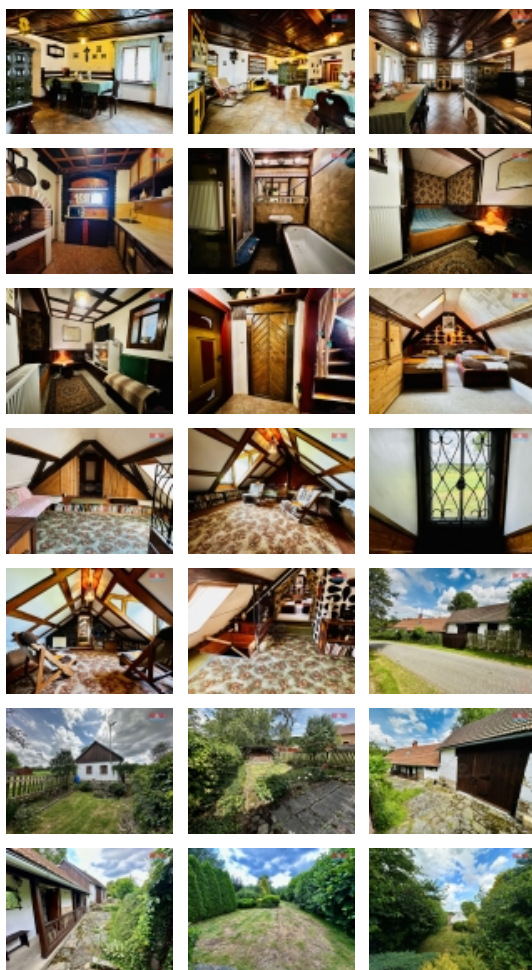
Prodej chalupy 4+1, Ředice, Nechvalice

Nabízíme k prodeji malebnou chalupu 4+1 umístěnou na okraji klidné obce Ředice u Nechvalic. Tato nemovitost prošla rekonstrukcí v roce 2010, kdy byla vybudována nová kachlová pec na vaření a pečení s výměníkem, nová střecha, rozvody elektřiny v mědi a ve stodole nová podlaha a trámy. TUV kombinovaný bojler, dům je napojen na veřejný vodovod, odpad jímka. Udržovaná okrasná zahrada se dvěma studnami a stodola doplňují idylický ráz této nemovitosti. Chalupa má dvě nadzemní podlaží s celkovou užitnou plochou 131m², je částečně podsklepena. 1. NP světnice s pecí, kuchyně, ložnice a koupelna s WC, vytápění do radiátorů z pece. 2. NP 2x ložnice, knihovna, vytápění akumulacími kamny s dálkovým ovládáním pomocí SMS. Na pozemku o rozloze 592m² je okrasná zahrada a příjemná zahrádka vedle domu. Tato chalupa nabízí ideální prostor k odpočinku pro rodinu, pro příležitostné víkendové pobyty mimo město nebo na trvalé bydlení. Zajistěte si návštěvu a přijďte se podívat na vaši vysněnou chalupu.

CENA: (za nemovitost) **4 450 000,- Kč**

Informace o nemovitosti

Počet podlaží objektu	1
Druh objektu	kamenná
Stav objektu	velmi dobrý
Vlastnictví	osobní
Vlastní pozemek (m2)	592
Vybavení	sklep zahrada
Umístění objektu	okrajová zástavba
Telekomunikace	Internet



Prodej rekreačního objektu, Nechvalice, Ředice (okres Příbram)

Nemovitost nabízí



M&M reality holding a. s.

Krakovská 1675/2
Praha - Nové Město
11000

Realitní makléř



Török Petr

Telefon: 296 399 006
info@mmreality.cz

Vybaveno	Nezařizeno
Topení	Lokální - tuhá paliva
Doprava	silnice autobus
Elektřina	230 V 380 V
Voda	dálkový vodovod vlastní studna
Odpad	Septik
Plyn	Vlastní zásobník
Rok rekonstrukce	2010
Rok kolaudace	1890
Parkování	kryté stání
Počet míst k parkování	1
Zdroj teplé vody	kotel bojler
Ostatní	Plot
Užitná plocha (m2)	131
Inženýrské sítě	Vodovod
Poloha objektu	samostatný