

Pronájem bytu 4+1, 87 m2, DV, Roudnice nad Labem (okres Litoměřice), ul. Vrchlického

# dumrealit.cz<sup>®</sup>



## Pronájem bytu 4+1, 87 m2, DV, Roudnice nad Labem (okres Litoměřice), ul. Vrchlického

ČÍSLO ZAKÁZKY: 648479 TYP ZAKÁZKY: pronájem

LOKALITA: Roudnice nad Labem (okres Litoměřice), Vrchlického

### Pronájem bytu 4+1, 87 m2, DV, Roudnice nad Labem (okres Litoměřice), ul. Vrchlického

, Dumrealit.cz Vám zprostředkuje možný podnájem bytu 4+1 v Roudnici nad Labem. Byt je velký necelých 90m a dispozičně velmi pěkně řešený.

K dispozici má dvě ložnice, každá je na jinou světovou stranu, obě jsou přístupné z pokojů, které slouží jako ložnice.

Byt je nadstandartně a velmi moderně zrekonstruovaný. Kuchyně a koupelna jsou ve velmi pěkném barevném provedení. V místnosti používané standartně jako šatna je nyní technická místnost s pračkou a sušičkou. V kuchyni je malý špazj oddělený uzavíratelnými dveřmi. V kuchyňském okně a v jednom z pokojů jsou hliníkové interiérové rolety a vstupní dveře jsou bezpečnostní. V celém bytě je nová podlahová krytina a interiérové dveře.

V tuto chvíli je byt částečně zařízený, ale je na domluvě, zda nábytek zůstane či nikoliv.

Nájemné je 25 000,- Kč + zálohy za energie cca 5000,- Kč.

Vyžadujeme kauci, která je ke konzultaci.

V případě zájmu o prohlídku kontaktujte makléřku nemovitosti, která Vám tento luxusní byt ráda osobně ukáže.

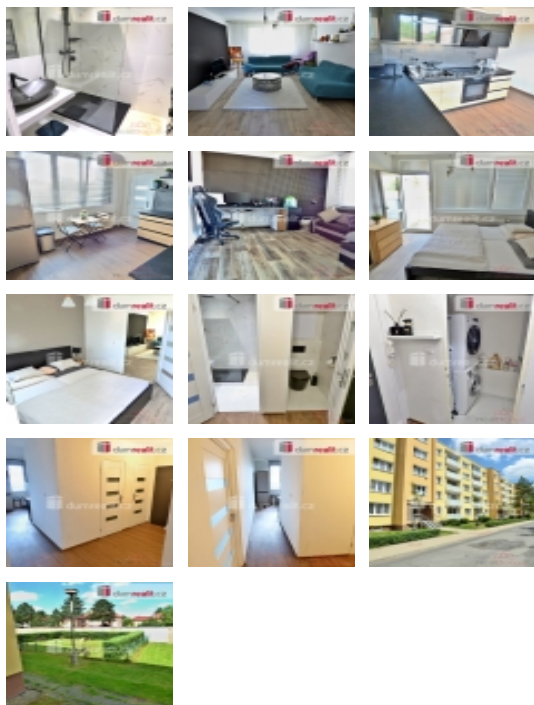
Majitel si vyhrazuje právo výběru nájemníka. Ev. číslo: 647865.

Energetický štítek: G

**CENA:** (za měsíc) **25 000,- Kč**

### Informace o nemovitosti

Dispozice bytu	4+1
Číslo podlaží v domě	1
Počet podlaží objektu	4



Pronájem bytu 4+1, 87 m2, DV, Roudnice nad Labem (okres Litoměřice), ul. Vrchlického

### Nemovitost nabízí



[dumrealit.cz](http://dumrealit.cz)

### Realitní makléř



**Jana Čmejlová**

Mobil: 777 103 137

[cmejlova@dumrealit.cz](mailto:cmejlova@dumrealit.cz)

**Celková podlahová plocha (m2)** 87

**Druh objektu** panelová

**Stav objektu** dobrý

**Energetická třída** G - Mimořádně nehospodárná

**Vlastnictví** družstevní

**Vybaveno** Nezařízeno

**Počet míst k parkování** 1

**Užitná plocha (m2)** 87