

Prodej samostatného RD, 300 m<sup>2</sup>, Načeradec, Řísnice (okres Benešov)

# dumrealit.cz<sup>®</sup>



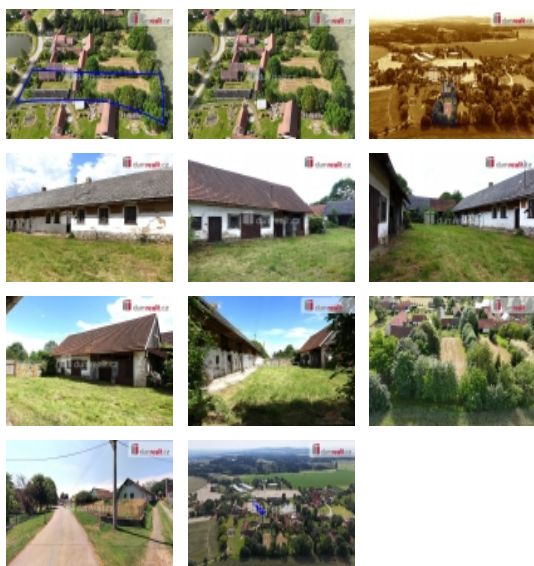
## Prodej samostatného RD, 300 m<sup>2</sup>, Načeradec, Řísnice (okres Benešov)

ČÍSLO ZAKÁZKY: 648467 TYP ZAKÁZKY: prodej

LOKALITA: Načeradec, Řísnice (okres Benešov)

### Prodej samostatného RD, 300 m<sup>2</sup>, Načeradec, Řísnice (okres Benešov)

uvedená cena zahrnuje právní servis a odměnu RK, Dumrealit.cz Vám zprostředkuje prodej zemědělské usedlosti v Řísnici - část obce Načeradec, okres Benešov. Řísnice se nachází na rozhraní Středočeského a Jihočeského kraje s panoramatickou krajinou. Stavení s uzavřeným dvorem se rozprostírá na pozemcích o celkové rozloze 3 799 m<sup>2</sup> z toho zastavěná plocha budovami činí cca 500 m. Nemovitost je určena ke kompletní rekonstrukci. Elektřina je připojená, dva zdroje vody - studna a obecní vodovod. Svod odpadů řešen do žumpy, zároveň pozemek disponuje přivedenou kanalizační přípojkou. Za zmínku jistě stojí rozlehlá zahrada o výměře 1 783 m<sup>2</sup>, která se nachází za průjezdnou stodolou, taktéž přístupná i z opačné strany po obecních pozemcích. Celá nemovitost nabízí naprosté soukromí od okolního dění, tudíž vhodné pro zájemce, kteří hledají místo pro své bydlení či díky rozloze a technickému stavu se mohou realizovat ve svých představách o vysněném bydlení a možném propojení s podnikatelským záměrem. V obci je autobusová zastávka, občanská vybavenost se nachází v Načeradci (8 km), Mladé Vožici (12 km) a ve Vlašimi (17 km). Pro více informací volejte na uvedené telefonní číslo. Velice ráda Vás přivítám na osobní prohlídce, neboť atmosféra místa se nedá přenést. V případě zájmu pomůžeme zajistit výhodné financování. Ev. číslo: 647853. Energetický štítek: G



### Nemovitost nabízí



[dumrealit.cz](http://dumrealit.cz)

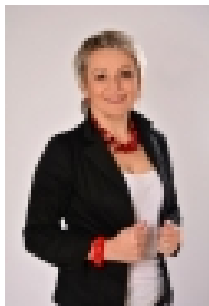
CENA: (za nemovitost) **4 500 000,- Kč**

### Informace o nemovitosti

Počet podlaží objektu 1

Prodej samostatného RD, 300 m<sup>2</sup>, Načeradec, Řísnice (okres Benešov)

**Realitní makléř**



**Martina Kavková, MBA**

Mobil: 602 684 162

[kavkova@dumrealit.cz](mailto:kavkova@dumrealit.cz)

<b>Celková podlahová plocha (m<sup>2</sup>)</b>	300
<b>Druh objektu</b>	smíšená
<b>Stav objektu</b>	před rekonstrukcí
<b>Energetická třída</b>	G - Mimořádně nevhodná
<b>Vlastní pozemek (m<sup>2</sup>)</b>	3799
<b>Umístění objektu</b>	centrum
<b>Počet míst k parkování</b>	4
<b>Zastavěná plocha (m<sup>2</sup>)</b>	500
<b>Užitná plocha (m<sup>2</sup>)</b>	300
<b>Poloha objektu</b>	samostatný