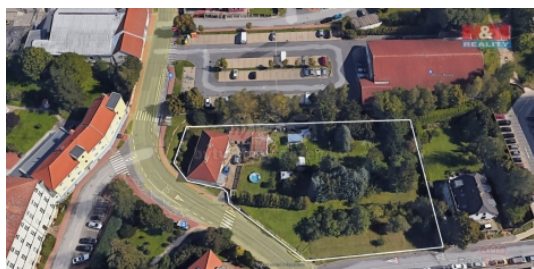


Prodej pozemku , zahrada, Praha 6



## M&M reality holding, a.s.



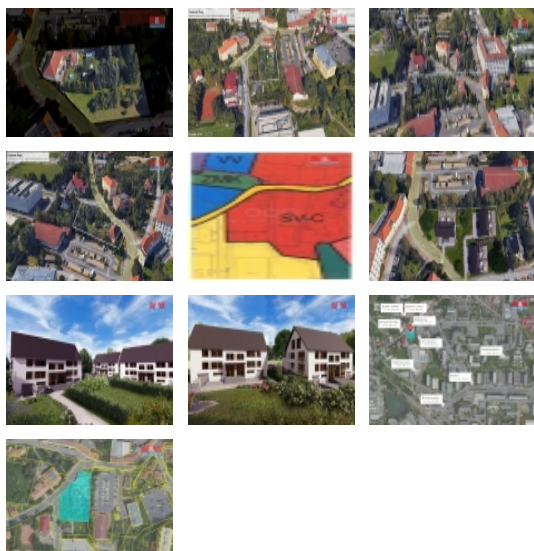
### Prodej komerčního pozemku, 3519 m<sup>2</sup>, Praha, ul. Žalanského

ČÍSLO ZAKÁZKY: 857500 TYP ZAKÁZKY: prodej

LOKALITA: Praha 6, Žalanského

#### Prodej komerčního pozemku, 3519 m<sup>2</sup>, Praha, ul. Žalanského

Hledáte atraktivní stavební pozemek na lukrativním místě v Praze, který je vhodný pro výstavbu činžovních vil, případně řadových bytových domů, pokud ano, tak je tato nabídka zajímavá právě pro Vás. Pozemek se nachází v rezidenční klidné lokalitě ve vilové části Prahy 6 - Řepích. Pozemek parcelní číslo 54 o výměře 138 m<sup>2</sup>, pozemek parcelní číslo 53 o výměře 516 m<sup>2</sup> jehož součástí je stavba a pozemek 55 o výměře 2865 m<sup>2</sup>, které tvoří jeden funkční celek o výměře 3519 m<sup>2</sup>. K dispozici jsou zde všechny sítě - elektřina, plyn, kanalizace i voda. V okolí je výborná občanská vybavenost (Penny Market) i dopravní dostupnost (Tramvaj 6 minut Motol, 17 minut metro B Zličín, 20 minut metro B Anděl a 30 minut Václavské náměstí.) Možnosti využití pozemku: Plocha pro umístění polyfunkčních staveb nebo kombinaci monofunkčních staveb pro bydlení, obchod, administrativu, kulturu, veřejné vybavení, sport a služby, při zachování polyfunkčnosti území. Pro bližší informace kontaktujte makléře!!



#### Nemovitost nabízí



#### M&M reality holding a. s.

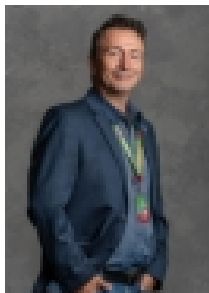
Krakovská 1675/2  
Praha - Nové Město  
11000

CENA: (za nemovitost) **54 000 000,- Kč**

#### Informace o nemovitosti

Stav objektu	velmi dobrý
Vlastnictví	osobní
Vlastní pozemek (m <sup>2</sup> )	3519
Vybavení	zahrada
Umístění objektu	klidná část obce
Telekomunikace	Telefon Internet
Topení	Lokální - plynové Lokální - elektrické Ústřední - dálkové

## Prodej pozemku , zahrada, Praha 6

**Realitní makléř****Inneman Martin**

Telefon: 296 399 006

[info@mmreality.cz](mailto:info@mmreality.cz)

<b>Doprava</b>	silnice MHD metro
<b>Elektřina</b>	230 V 380 V
<b>Voda</b>	dálkový vodovod vlastní studna
<b>Odpad</b>	Městská kanalizace
<b>Plyn</b>	Zaveden
<b>Občanská vybavenost</b>	Škola Školka Zdravotnická zařízení Pošta Kompletní síť obchodů a služeb
<b>Parkování</b>	venkovní stání
<b>Ostatní</b>	Plot
<b>Druh pozemku</b>	zahrada
<b>Inženýrské sítě</b>	Vodovod Kanalizace Plyn Elektřina