

Pronájem bytu 2+1, 67 m2, OV, Ústí nad Labem, Severní Terasa, ul. Maková - exkluzivně

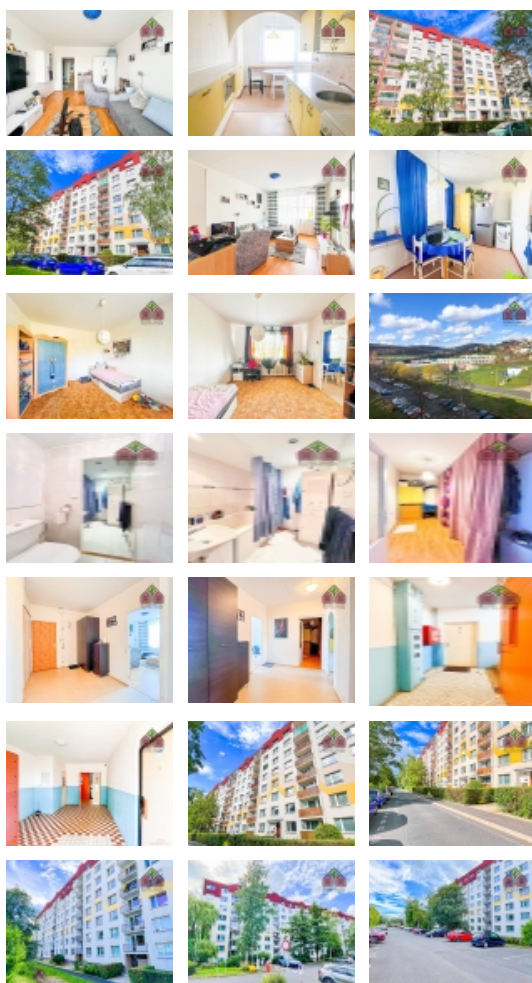


Byt, OV, 2+1, 63 m2, dobrý stav. sklep, obec Ústí nad Labem, část Severní Terasa, ulice Maková

ČÍSLO ZAKÁZKY: 1099 TYP ZAKÁZKY: pronájem

LOKALITA: Ústí nad Labem, Severní Terasa, Maková

Byt, OV, 2+1, 63 m2, dobrý stav. sklep, obec Ústí nad Labem, část Severní Terasa, ulice Maková



BONO reality Vám výhradním zastoupením majitele nemovitosti nabízí k dlouhodobému pronájmu bytovou jednotku o dispozici 2+1 s vlastním parkovacím stáním přímo u domu, a to v Ústí nad Labem, v oblíbené městské části Severní Terasa, v ulici Maková. Jedná se o velice lukrativní část města, která je často vyhledávaná pro rodinné bydlení. V těsné (docházkové) blízkosti domu se nachází zcela kompletní občanská vybavenost, a to v podobě základní i mateřské školy, lékaře, úřadu, pošty, restaurací, supermarketů, posilovny, velkého dětského hřiště a paku, obchodů, zastávek MHD a provozoven nejrůznějších služeb. V dané lokalitě je také možnost vycházek do přírody (např. Erbenova vyhlídka) a za zmínku také stojí její velmi dobrá dopravní dostupnost, a to jak do centra města, tak dalších městských částí. Samotná bytová jednotka je situována v 6.NP (5. patře) plně revitalizovaného panelového domu, který je zateplený, osazený plastovými okny a rekonstrukcí prošla i jeho střecha, vnitřní společné prostory a také rozvody inženýrských sítí. Byt o podlahové ploše s výměrou 63 m2 se sestává z obývacího pokoje, kuchyně, ložnice, koupelny se společnou toaletou, vstupní chodby a šatny. Do bytu vcházíme právě chodbou, která disponuje vstupy do dalších místností. Obývací pokoj je přirozeně největší místností bytu a je orientovaný na JZ stranu. Kuchyně je velice prostorná, řešená v tzv. elkovém provedení. Je vybavená zánovní kuchyňskou linkou se spotřebiči -> myčka, plynový sporák s elektrickou troubou a digestoř, ale také s dostatečným počtem pracovních ploch a úložných prostor. V kuchyni dále najdeme i místo pro jídelní set, kde mohou probíhat společné obědy či večeře, ale prostor pro umístění další kuchyňských elektrospotřebičů, např. lednice. Ložnice je standardních rozměrů a orientovaná na SV stranu. Všechna okna bytu jsou vybavena venkovními roletami s manuálním ovládním, které tak v horkých letních měsících zamezují sluneční záři a udržují v bytě příjemnou teplotu, což je bezesporu velkou výhodou. Koupelnové jádro je umakartové, ovšem v dobrém stavu a obložené příjemným keramickým obkladem. V koupelně je umístěna vana se sprchovou zástěnou, umyvadlo, společná toaleta a může zde být situována i automatická pračka. Bonusem bytu je již zmíněná šatna (komora), kam je možné umístit i tzv. věci do domácnosti. K bytové jednotce náleží společná lodžie v mezipatře a sklepní kóje v suterénu domu. Součástí nájemného je i částka za pronájem soukromého parkovacího stání na parkovišti přímo u domu, které je nájemci plně k dispozici. Měsíční nájemné činí částku 2.802 Kč. Nájemec je dále povinen hradit zálohu na odběr služeb

Pronájem bytu 2+1, 67 m2, OV, Ústí nad Labem, Severní Terasa, ul. Maková - exkluzivně

Nemovitost nabízí

BONO reality

Platanová 2206/6
412 01 Litoměřice

Realitní makléř



Dobrovolný Ondřej

Mobil: +420 739 924 837

ondrej.dobrovolny@bonoreality.cz

CENA: (za měsíc) **9 893,- Kč**

Informace o nemovitosti

Dispozice bytu	2+1
Číslo podlaží v domě	6
Počet podlaží objektu	8
Celková podlahová plocha (m2)	67
Druh objektu	panelová
Stav objektu	velmi dobrý
Energetická třída	G - Mimořádně neehospodárná
Vlastnictví	osobní
Druh bytu	v panelovém domě
Počet podlaží pod zemí	1
Vybavení	výtah sklep
Umístění objektu	klidná část obce
Ostatní rozvody	Kabelová televize Kabelové rozvody
Vybaveno	Možno zařídit
Topení	Ústřední - dálkové
Elektřina	230 V
Plyn	Zaveden
Připojení na internet	Jiné
Celková plocha (m2)	63
Užitná plocha (m2)	67
Inženýrské sítě	Vodovod Kanalizace Plyn Elektřina
Druh stavby	budova/y, hala/y
Poloha objektu	samostatný

Pronájem bytu 2+1, 67 m², OV, Ústí nad Labem, Severní Terasa, ul. Maková - exkluzivně