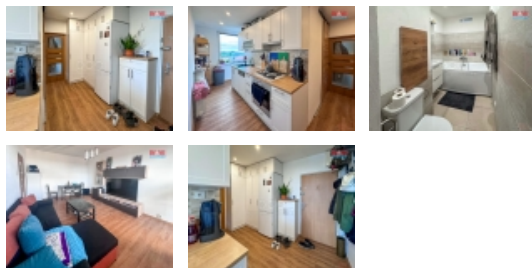
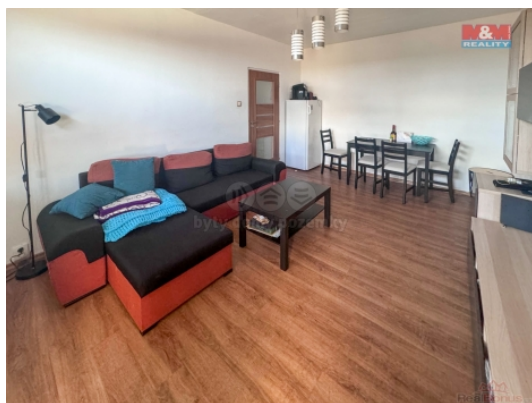


Pronájem bytu 2+1, OV, Litoměřice, Předměstí, ul. Hrubínova



## M&M reality holding, a.s.



### Pronájem bytu 2+1 v Litoměřicích, ul. Hrubínova

ČÍSLO ZAKÁZKY: 873811 TYP ZAKÁZKY: pronájem

LOKALITA: Litoměřice, Předměstí, Hrubínova

#### Pronájem bytu 2+1 v Litoměřicích, ul. Hrubínova

Nabízíme k pronájmu útulný byt o dispozici 2+1 o celkové užité ploše 54 m<sup>2</sup>, který se nachází ve 4. patře panelového domu s celkem 8 nadzemními podlažími. Dům je vybaven výtahem pro pohodlný přístup k bytu. Ubytování se skládá ze dvou pokojů, prostorné komory, chodby a koupelny s vanou a WC. Komfortní bydlení zajišťuje centrální dodávka tepla a teplé vody. K bytu náleží též sklep, který nabízí další úložné prostory. Byt se nachází v atraktivní části Předměstí s výbornou dostupností do centra Litoměřic. V blízkosti jsou veškeré občanské vybavenosti – školy, obchody, restaurace i zdravotní zařízení. Stav nemovitosti je velmi dobrý, což umožňuje okamžité nastěhování bez nutnosti dalších investic. Nájemné činí 14 500 Kč + zálohy ve výši 2 000 Kč měsíčně, což zahrnuje teplo, vodu a další služby spojené s bydlením. Okouzlující bydlení pro ty, kteří hledají kombinaci pohodlí, dostupnosti a klidného okolí. Nečekejte dlouho a zavolejte si o prohlídku.

CENA: (za měsíc) **14 500,- Kč**

#### Nemovitost nabízí

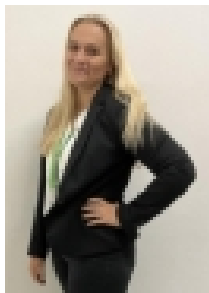


**M&M reality holding a. s.**

Krakovská 1675/2  
Praha - Nové Město  
11000

#### Informace o nemovitosti

Dispozice bytu	2+1
Číslo podlaží v domě	4
Počet podlaží objektu	1
Druh objektu	panelová
Stav objektu	velmi dobrý
Vlastnictví	osobní
Vybavení	balkon výtah sklep

**Pronájem bytu 2+1, OV, Litoměřice, Předměstí, ul. Hrubínova****Realitní makléř****Lencová Kateřina**

Telefon: 296 399 006

[info@mmreality.cz](mailto:info@mmreality.cz)

<b>Umístění objektu</b>	centrum
<b>Topení</b>	Lokální - elektrické Ústřední - dálkové
<b>Doprava</b>	vlak silnice MHD autobus
<b>Elektřina</b>	230 V
<b>Voda</b>	dálkový vodovod
<b>Odpad</b>	Městská kanalizace
<b>Občanská vybavenost</b>	Škola Školka Zdravotnická zařízení Pošta Kompletní síť obchodů a služeb
<b>Parkování</b>	u domu (veřejné)
<b>Ostatní</b>	Výtah
<b>Užitná plocha (m2)</b>	54
<b>Inženýrské sítě</b>	Vodovod Kanalizace Plyn