

Prodej rohového RD, 635 m², Veselí nad Moravou (okres Hodonín)



M&M reality holding, a.s.



Prodej rodinného domu, 635 m², Veselí nad Moravou

ČÍSLO ZAKÁZKY: 873117 TYP ZAKÁZKY: prodej

LOKALITA: Veselí nad Moravou (okres Hodonín), nám. Bartolomějské

Prodej rodinného domu, 635 m², Veselí nad Moravou

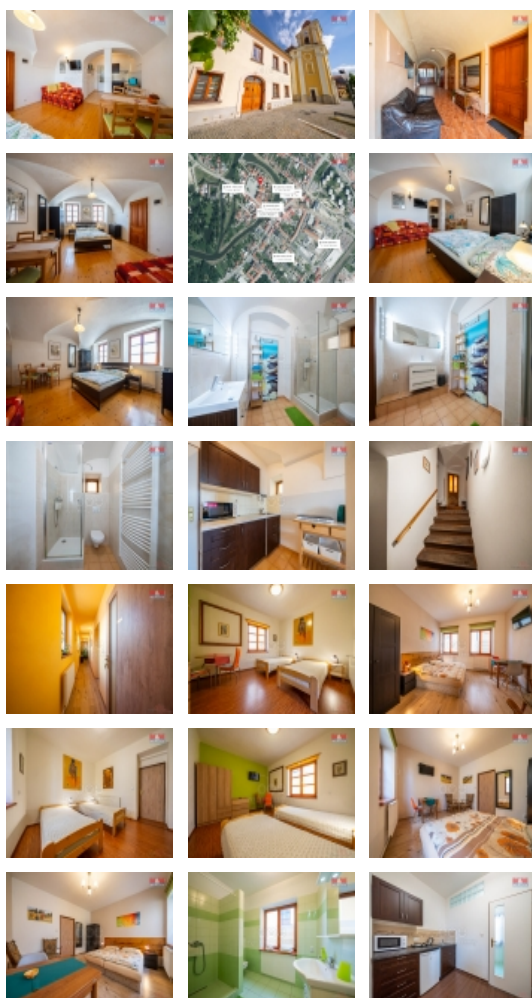
Nabízíme k prodeji jedinečný rodinný dům v centru Veselí nad Moravou, s celkovou užitnou plochou 635 m², na pozemku o rozloze 551 m². Nemovitost se rozkládá na 2 nadzemních podlažích. Tento cihlový dům se pyšní rozsáhlými možnostmi pro podnikání - naleznete zde celkem 4 apartmány, samostatný byt a několik dalších prostor předurčených pro realizaci dalších apartmánů k pronájmu. Každý apartmán je vybaven samostatnými měřiči. Sklepní prostor s klenutým stropem a vlastní studánkou slibuje nejen praktické využití pro zavlažování zahrady, ale také unikátní prostor pro relaxaci. Z chodby se dostanete do nádvoří ideálního pro umístění vinárny nebo kavárny. Zahrada skýtá místo pro vybudování rozsáhlé terasy. Ve využívané části budovy jsou nové rozvody elektřiny i odpady. Pokud hledáte nemovitost s potenciálem k podnikání a výbornou polohou, tento dům je pro vás jasnou volbou.

O prohlídku nás neváhejte kontaktovat ještě dnes.

CENA: (za nemovitost) **20 999 000,- Kč**

Informace o nemovitosti

Počet podlaží objektu	1
Druh objektu	cihlová
Stav objektu	velmi dobrý
Vlastnictví	osobní
Vlastní pozemek (m ²)	551
Vybavení	sklep zahrada
Umístění objektu	centrum



Prodej rohového RD, 635 m2, Veselí nad Moravou (okres Hodonín)

Nemovitost nabízí



M&M reality holding a. s.

Krakovská 1675/2
Praha - Nové Město
11000

Realitní makléř



Maloušek Pavel

Telefon: 296 399 006
info@mmreality.cz

Vybaveno	Nezařizeno
Topení	Lokální - plynové Lokální - elektrické Ústřední - dálkové
Doprava	silnice MHD autobus
Elektřina	230 V 380 V
Voda	dálkový vodovod vlastní studna
Odpad	Městská kanalizace
Občanská vybavenost	Škola Školka Zdravotnická zařízení Pošta Kompletní síť obchodů a služeb Kulturní zařízení Sportovní areál
Rok rekonstrukce	2014
Rok kolaudace	1700
Parkování	venkovní stání
Orientace	
Počet míst k parkování	1
Zdroj teplé vody	kotel
Ostatní	Plot Garáž
Užitná plocha (m2)	635
Druh pozemku	zahrada
Inženýrské sítě	Vodovod Kanalizace Plyn Elektřina
Poloha objektu	rohový

Prodej rohového RD, 635 m², Veselí nad Moravou (okres Hodonín)