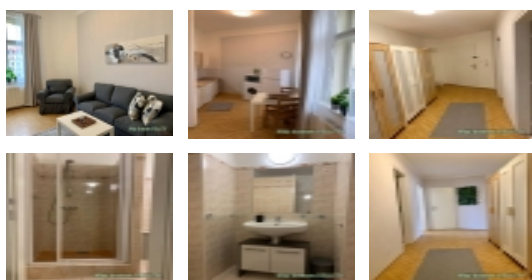


Pronájem bytu 2+1, 72 m<sup>2</sup>, OV, Praha 6, Dejvice, ul. Muchova

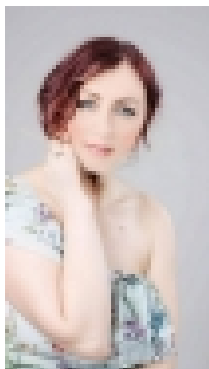


### Nemovitost nabízí

### Můj domov REALITY s.r.o.

Prosecká 527/24, Praha 8 - Libeň.

### Realitní makléř



### Savynets Lidiya

Mobil: +420 775 604 602

[muj.domov.reality@seznam.cz](mailto:muj.domov.reality@seznam.cz)

## Pronájem bytu 2+1, 72 m, Muchova 15, Praha 6 - Dejvice.

ČÍSLO ZAKÁZKY: 1324/4866 TYP ZAKÁZKY: pronájem

LOKALITA: Praha 6, Dejvice, Muchova

### Pronájem bytu 2+1, 72 m, Muchova 15, Praha 6 - Dejvice.

Nabízíme k pronájmu byt 2+1 o rozloze 72 m, který se nachází ve 3. patře bytového domu bez výtahu, přímo u stanice metra Hradčanská. Byt je situován v blízkosti parků Letná a Stromovka, v pěší vzdálenosti od Pražského hradu.

Služby zahrnuté v ceně:

V ceně služeb je elektřina, plyn, voda, teplá voda, základní internet, úklid společných prostor obytného domu a odvoz komunálního odpadu.

Lokalita:

Byt se nachází ve velmi atraktivní lokalitě Prahy 6 - Dejvice, s vynikající dopravní dostupností a blízkostí zelených parků Letná a Stromovka. V okolí je veškerá občanská vybavenost, obchody, restaurace a kulturní zařízení.

Detaily bytu:

Dispozice: 2+1

Rozloha: 72 m

Cena:

Nájem: 28 000 Kč měsíčně

Služby: 6 500 Kč měsíčně

Kauce: 34 500 Kč

Provize: Měsíční nájem s poplatky

Kontakt:

Realitní kancelář: Můj domov REALITY s.r.o.

Makléř: Lidiya Savynets

Telefon: +420 775 604 602

Email: [muj.domov.reality@seznam.cz](mailto:muj.domov.reality@seznam.cz)

Komunikační aplikace: Viber, WhatsApp, Telegram

Byt je připraven k nastěhování. Pokud máte zájem o prohlídku nebo další informace, neváhejte nás kontaktovat. Těšíme se na vás!

**CENA:** (za měsíc) **28 000,- Kč**

Pronájem bytu 2+1, 72 m<sup>2</sup>, OV, Praha 6, Dejvice, ul. Muchova

### Informace o nemovitosti

Dispozice bytu	2+1
Číslo podlaží v domě	3
Počet podlaží objektu	4
Celková podlahová plocha (m <sup>2</sup> )	72
Druh objektu	cihlová
Stav objektu	po rekonstrukci
Vlastnictví	osobní
Druh bytu	v nájemním domě (činžovním)
Počet podlaží pod zemí	1
Umístění objektu	centrum
Vybaveno	Částečně zařízeno
Celková plocha (m <sup>2</sup> )	72
Užitná plocha (m <sup>2</sup> )	72
Druh stavby	budova/y, hala/y
Poloha objektu	v bloku