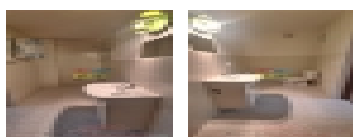
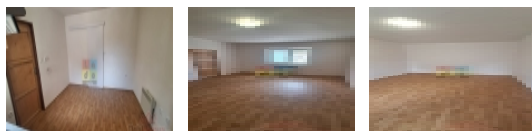


## Pronájem bytu 1+1, 36 m<sup>2</sup>, OV, Ostrá (okres Nymburk)



### Ostrá, pronájem bytu 1+1, 36 m<sup>2</sup>, okr. Nymburk

ČÍSLO ZAKÁZKY: 000341 TYP ZAKÁZKY: pronájem

LOKALITA: Ostrá (okres Nymburk)

#### Ostrá, pronájem bytu 1+1, 36 m<sup>2</sup>, okr. Nymburk

Nabízíme Vám k pronájmu kompletně zrekonstruovaný byt 1+1, 36 m<sup>2</sup> v obci Ostrá, okr. Nymburk. Byt se nachází v přízemí cihlového domu a je částečně zařízen. Okna plastová, podlahy PVC a dlažba, ohřev teplé vody bojlerem, vytápění přímotopy. Kuchyň o velikosti 15 m<sup>2</sup> je vybavena linkou, digestoří a el. sporákem. Pokoj je o velikosti 17 m<sup>2</sup> a koupelna s WC a sprchovým koutem o velikosti 4 m<sup>2</sup>. Parkování před domem. Po dohodě s majitelem možnost využití přílehlé zahrady. Volný ihned. Nájemné 9.000,-Kč, + zálohy na elektřinu a vodu 5.000,-Kč, vratná jistota 20.000,-Kč a provize RK 14.000,-Kč.

Okolí obce Ostrá je ideální pro turistiku a relaxaci v přírodě. V blízkosti se nacházejí cyklostezky, turistické trasy a další aktivity pro volný čas. Ostrá je klidná a bezpečná oblast, která nabízí vše, co potřebujete pro pohodlné bydlení.

Tento byt je ideální pro páry nebo jednotlivce, kteří hledají útulné prostředí v blízkosti přírody. Nepromeškejte tuto skvělou příležitost a kontaktujte nás pro více informací nebo pro domluvení prohlídky. Těšíme se na Vaši návštěvu.

CENA: (za měsíc) **9 000,- Kč**

#### Informace o nemovitosti

Dispozice bytu	1+1
Číslo podlaží v domě	1
Počet podlaží objektu	1
Celková podlahová plocha (m <sup>2</sup> )	36
Druh objektu	cihlová
Stav objektu	po rekonstrukci
Energetická třída	G - Mimořádně neekonomická
Vlastnictví	osobní
Vybaveno	Možno zařídit

#### Nemovitost nabízí



#### Lado reality

Masarykova 205  
U Dančů 1.patro  
Lysá nad Labem  
289 22

#### Realitní makléř



#### Michal Toman

Mobil: 777 732 237

[michal.toman@ladoreality.cz](mailto:michal.toman@ladoreality.cz)

**Pronájem bytu 1+1, 36 m<sup>2</sup>, OV, Ostrá (okres Nymburk)**

<b>Odpad</b>	Městská kanalizace
<b>Počet míst k parkování</b>	1
<b>Zastavěná plocha (m<sup>2</sup>)</b>	129
<b>Užitná plocha (m<sup>2</sup>)</b>	36
<b>Počet bytů - celkem</b>	2