

Prodej řadového RD, 82 m2, Vrskmaň, Zaječice (okres Chomutov)



Řadový RD, krajní jednotka, 3+KK, 86 m2, zahrada 181 m2

ČÍSLO ZAKÁZKY: 223825 TYP ZAKÁZKY: prodej

LOKALITA: Vrskmaň, Zaječice (okres Chomutov)

Řadový RD, krajní jednotka, 3+KK, 86 m2, zahrada 181 m2

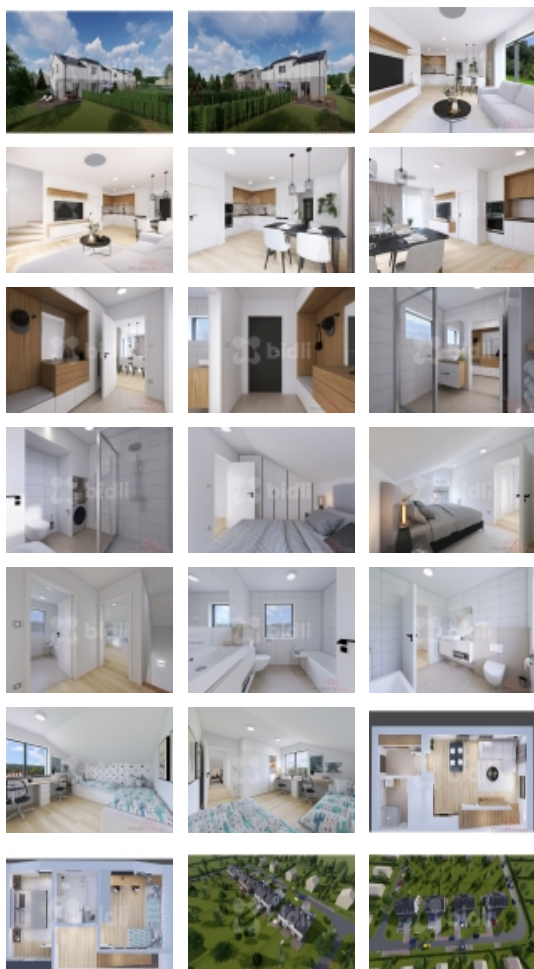
V rámci developerského projektu Bidli ve Vrskmani Vám nabízíme k prodeji nízkoenergetický mezonetový byt o dispozici 3+kk, budovaný v trojdomě, tj. domě se třemi jednotkami, připomíná tak spíše řadový rodinný dům, s podlahovou plochou 85,5 m2. V přízemí se nachází obývací pokoj s kuchyňským koutem, koupelna a zádveří. V patře je ložnice, pokoj, koupelna a chodba. K bytu náleží nenáročná zahrada o výměře 181 m2.

Každá jednotka bude mít vlastní fotovoltaickou elektrárnu na výrobu elektrické energie s využitím přebytků k ohřevu vody. Díky nízkoenergetické konstrukci a vlastní fotovoltaické elektrárně bude náklad na elektrickou energii (tj. vytápění, osvětlení, vaření a ohřev teplé vody) v bytě velmi nízký. Každý Klient si má možnost vybrat finální podlahové krytiny, dveře, obklady či dlažbu dle svého vkusu.

Rozvíjející se obec Vrskmaň se nachází pouze 10 km od Chomutova a 17 km od Mostu. Nejbližší je však vedlejší Jirkov (3 km), kde je veškerá občanská vybavenost a z místní zastávky se tam dostanete za 5 minut. Přímo v obci Vrskmaň je mateřská škola.

Informace o nemovitosti

Dispozice bytu	3+kk
Číslo podlaží v domě	1
Počet podlaží objektu	2
Celková podlahová plocha (m2)	86
Druh objektu	dřevěná
Stav objektu	novostavba
Energetická třída	B - Velmi úsporná



Prodej řadového RD, 82 m2, Vrskmaň, Zaječice (okres Chomutov)

Nemovitost nabízí



Bidli reality, a.s.

Jindřišská 889/17
Nové Město
110 00 Praha 1

Realitní makléř



Markéta Prchalová

Mobil: 774 110 007
info@bidli.cz

Vlastnictví	osobní
Vlastní pozemek (m2)	224
Vybaveno	Nezařizeno
Mezonet	Ano
Parkování	venkovní stání
Počet míst k parkování	1
Zastavěná plocha (m2)	43
Plocha parcely (m2)	224
Užitná plocha (m2)	82
Plocha zahrady (m2)	181
Poloha objektu	řadový