

Prodej bytu 3+kk, 86 m<sup>2</sup>, OV, Vrskmaň, Zaječice (okres Chomutov) - exkluzivně



## Mezonet, krajní bytová jednotka 3+KK, 86 m<sup>2</sup>, zahrada 177 m<sup>2</sup>

ČÍSLO ZAKÁZKY: 205409 TYP ZAKÁZKY: prodej

LOKALITA: Vrskmaň, Zaječice (okres Chomutov)

### Mezonet, krajní bytová jednotka 3+KK, 86 m<sup>2</sup>, zahrada 177 m<sup>2</sup>

V rámci developerského projektu Bidli ve Vrskmani Vám nabízíme k prodeji nízkoenergetický mezonetový byt o dispozici 3+kk, s podlahovou plochou 85,5 m<sup>2</sup>. V přízemí se nachází obývací pokoj s kuchyňským koutem, koupelna a zádveř. V patře je ložnice, pokoj, koupelna a chodba. K bytu náleží nenáročná zahrada o výměře 177 m<sup>2</sup>. Byty jsou budovány v rámci trojdomů, tj. domů se třemi jednotkami a připomínají tak spíše řadové rodinné domy.

Každý byt bude mít vlastní fotovoltaickou elektrárnu na výrobu elektrické energie s využitím přebytků k ohřevu vody. Díky nízkoenergetické konstrukci a vlastní fotovoltaické elektrárně bude náklad na elektrickou energii (tj. vytápění, osvětlení, vaření a ohřev teplé vody) v bytě velmi nízký. Každý Klient si má možnost vybrat finální podlahové krytiny, dveře, obklady či dlažbu dle svého vkusu.

Rozvíjející se obec Vrskmaň se nachází pouze 10 km od Chomutova a 17 km od Mostu. Nejbližší je však vedlejší Jirkov (3 km), kde je veškerá občanská vybavenost a z místní zastávky se tam dostanete za 5 minut. Přímo v obci Vrskmaň je mateřská škola.

CENA: (za nemovitost) **5 190 000,- Kč**

### Informace o nemovitosti

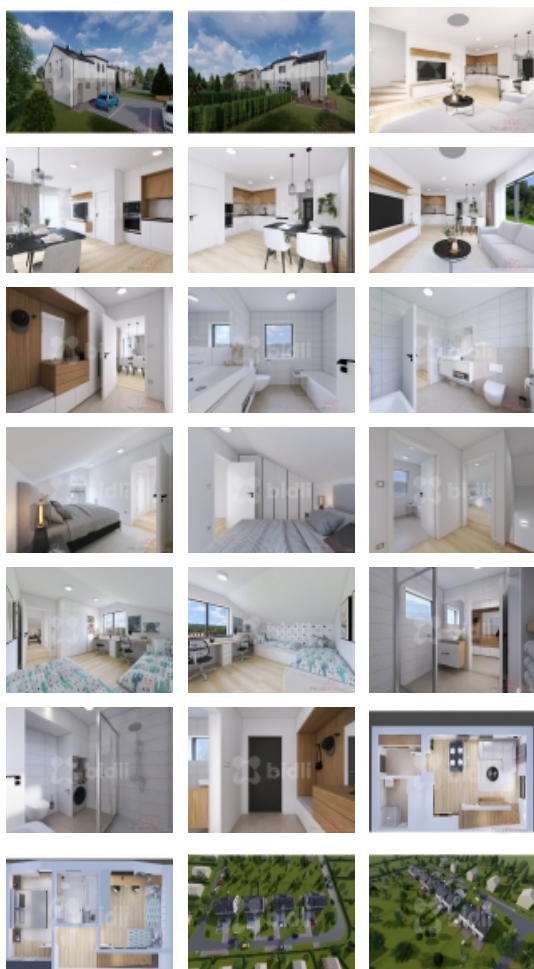
Dispozice bytu 3+kk

Číslo podlaží v domě 1

Celková podlahová plocha (m<sup>2</sup>) 86

Druh objektu dřevěná

Stav objektu novostavba



Prodej bytu 3+kk, 86 m<sup>2</sup>, OV, Vrskmaň, Zaječice (okres Chomutov) - exkluzivně

### Nemovitost nabízí



### Bidli reality, a.s.

Jindřišská 889/17  
Nové Město  
110 00 Praha 1

### Realitní makléř



### Markéta Pokošová

Mobil: 774 110 007  
[info@bidli.cz](mailto:info@bidli.cz)

<b>Energetická třída</b>	B - Velmi úsporná
<b>Vlastnictví</b>	osobní
<b>Vybavení</b>	zahrada
<b>Vybaveno</b>	Nezařizeno
<b>Topení</b>	Lokální - elektrické
<b>Doprava</b>	silnice MHD autobus
<b>Elektřina</b>	230 V
<b>Voda</b>	dálkový vodovod
<b>Odpad</b>	Městská kanalizace
<b>Plyn</b>	Není
<b>Občanská vybavenost</b>	Školka Pošta Místní úřad
<b>Mezonet</b>	Ano
<b>Parkování</b>	venkovní stání
<b>Počet míst k parkování</b>	1
<b>Užitná plocha (m<sup>2</sup>)</b>	82
<b>Plocha zahrady (m<sup>2</sup>)</b>	177
<b>Poloha objektu</b>	řadový