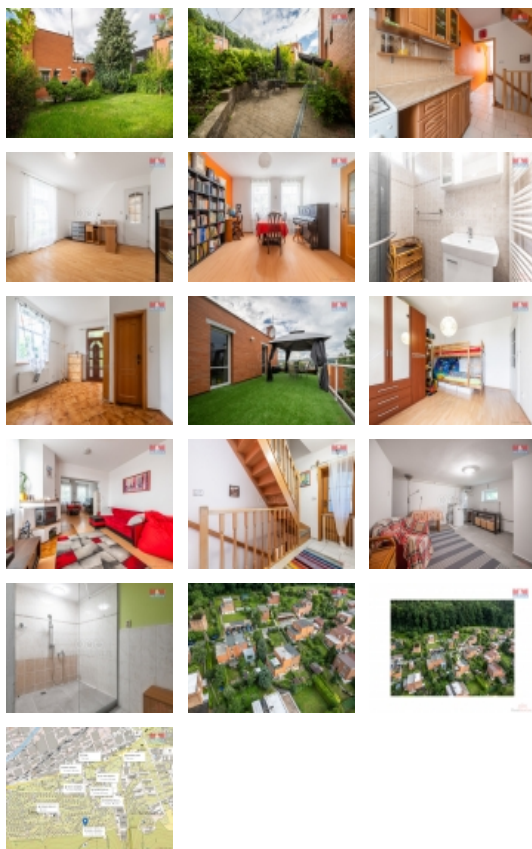


Prodej rohového RD, 132 m², Zlín



M&M reality holding, a.s.



Prodej rodinného domu, 132 m², Zlín, ul. Pod Rozhlednou

ČÍSLO ZAKÁZKY: 874811 TYP ZAKÁZKY: prodej

LOKALITA: Zlín, Pod Rozhlednou

Prodej rodinného domu, 132 m², Zlín, ul. Pod Rozhlednou

Prodej atraktivního rodinného domu v klidné a žádané části Zlína. Tento cihlový dům s velkou přístavbou je situovaný na rohovém pozemku, který je v osobním vlastnictví. Domek je vsazen do zahrady a nabídne novému majiteli dobře využitelnou užitnou plochu 132 m², rozloženou do celkem 7 místností přes dvě nadzemní podlaží a jedno podzemní. Velkým bonusem je terasa s rozsáhlým výhledem, vhodná pro relaxaci a rodinné posezení. Výhodou je další obytná jednotka ve sklepním prostoru, se samostatnou toaletou, velkým sprchovým boxem, vstupem na zahradu a vnitřními schody od sklepa až do 2. NP, což umožňuje multifunkční využití prostoru. Nachází se v klidné lokaci města Zlína s dobrou dostupností do centra. Stav nemovitosti je dobrý, domek s přístavbou a svým uspořádáním nabídne novému majiteli komfortní bydlení. Doporučujeme prohlídku. Pro více informací volejte makléře.

CENA: (za nemovitost) **7 200 000,- Kč**

Informace o nemovitosti

Počet podlaží objektu	1
Druh objektu	cihlová
Stav objektu	velmi dobrý
Vlastnictví	osobní
Vlastní pozemek (m ²)	250
Vybavení	sklep zahrada
Umístění objektu	klidná část obce
Vybaveno	Nezařizeno

Prodej rohového RD, 132 m2, Zlín

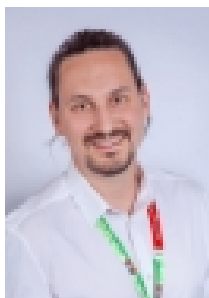
Nemovitost nabízí



M&M reality holding a. s.

Krakovská 1675/2
Praha - Nové Město
11000

Realitní makléř



Jaroš Marek

Telefon: 296 399 006
info@mmreality.cz

Topení	Lokální - plynové Lokální - tuhá paliva
Doprava	silnice MHD autobus
Elektřina	230 V
Voda	dálkový vodovod
Odpad	Městská kanalizace
Plyn	Zaveden
Občanská vybavenost	Škola Školka Zdravotnická zařízení Pošta Kompletní síť obchodů a služeb
Parkování	u domu (veřejné)
Počet míst k parkování	2
Zdroj teplé vody	bojler
Ostatní	Plot
Užitná plocha (m2)	132
Inženýrské sítě	Vodovod Kanalizace Plyn
Poloha objektu	rohový