

Pronájem obchodních prostor, Praha 7, Holešovice



Dlouhodobý pronájem, obchodní komerční prostory, 50 m2 - Heřmanova, Holešovice - Praha 7

ČÍSLO ZAKÁZKY: AK - **TYP ZAKÁZKY:** pronájem
 90724
 Heřmanov
 a

LOKALITA: Praha 7, Holešovice, Heřmanova

Dlouhodobý pronájem, obchodní komerční prostory, 50 m2 - Heřmanova, Holešovice - Praha 7

Nabízíme dlouhodobý pronájem obchodních komerčních prostor o rozloze 50 m2 v ulici Heřmanova/Řezáčovo náměstí, Praha 7 ? Holešovice. Tyto prostory se nacházejí ve sníženém přízemí zrekonstruovaného cihlového činžovního domu v ulici Heřmanova. Mají dva vchody přímo z ulice, přičemž druhý vchod lze využít jako výlohu. Vnitřní prostor zahrnuje dvě hlavní místnosti, zadní místnost vhodnou jako sklad nebo zázemí, kuchyňku a toaletu.

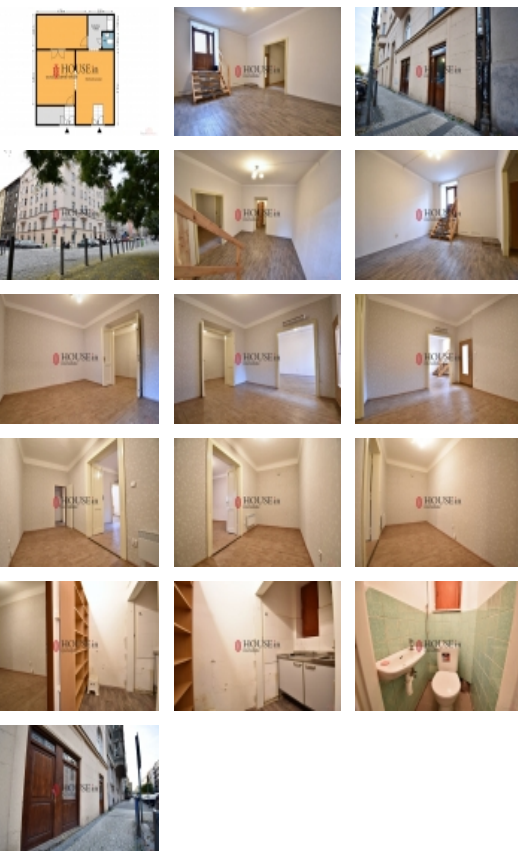
Tato nabídka je ideální pro různé podnikatelské aktivity, jako jsou obchod, výdejní místo e-shopu, studio, ateliér, kancelář a další. Není však povoleno provozování kadeřnictví, večerky, obchodu s barvami a laky, baru nebo fast food zařízení. Prostory aktuálně nemají vyřešené vytápění, jsou zde pouze elektrické přímotopy. Řešení vytápění je ponecháno na nového nájemce, stejně tak jako případné úpravy prostoru (malování atd.)

K dispozici od 1.10. 2024. Dle dohody bude možné nastěhování i dříve. Parkování je možné před domem na parkovacích hodinách nebo na rezidentních parkovacích místech. Prostory jsou k dispozici ihned. Za zprostředkování se účtuje provize ve výši 18.000,- Kč. Pro bližší informace nebo domluvení prohlídky nás prosím kontaktujte.

CENA: (za měsíc) **17 000,- Kč**

Informace o nemovitosti

Číslo podlaží v domě	1
Počet podlaží objektu	6
Druh objektu	cihlová



Nemovitost nabízí

House IN

Pronájem obchodních prostor, Praha 7, Holešovice**Realitní makléř****Adam Cloud**

Mobil: +420 605 255 190

adam.cloud@housein.cz

Stav objektu	velmi dobrý
Energetická třída	E - Nehospodárná
Umístění objektu	centrum
Telekomunikace	Telefon Internet
Topení	Ústřední - plynové
Doprava	MHD
Voda	dálkový vodovod
Odpad	Městská kanalizace
Plyn	Zaveden
Užitná plocha (m2)	50
Plocha kanceláří (m2)	50
Inženýrské sítě	Vodovod Kanalizace Plyn
Charakter okolní zástavby	obchodní a obytná
Poloha objektu	rohový
Druh prostor	Obchodní
K dispozici od	01.10.2024