

Prodej pozemku 1 062 m², určený k výstavbě RD, Vitiněves (okres Jičín)



Prodej stavebního pozemku 1096m² - Vitiněves, Jičín

ČÍSLO ZAKÁZKY: RS312660 TYP ZAKÁZKY: prodej

LOKALITA: Vitiněves (okres Jičín)

Prodej stavebního pozemku 1096m² - Vitiněves, Jičín

Nabízíme k prodeji stavební pozemek o výměře 1062m² v lukrativní a klidné oblasti neustále se rozvíjející obce Vitiněves u malebného města Jičína, které nabízí kompletní infrastrukturu. Pozemek je situován na severozápad, poskytuje také dostatek slunečního svitu, pro případný dům s FVE, nebo bazénem. Důležité inženýrské sítě jsou na hranici pozemku.

Pozemek je v územním plánu zanesen k venkovskému bydlení, tedy ke stavbě rodinného domu.

V obci Vitiněves se nachází obchod, autobusová zastávka a železniční stanice v docházkové vzdálenosti. Celkově je obec vzdálená do 10 minut jízdy od Jičína. Mateřská školka je v 3 km vzdálené obci Milíčeves.

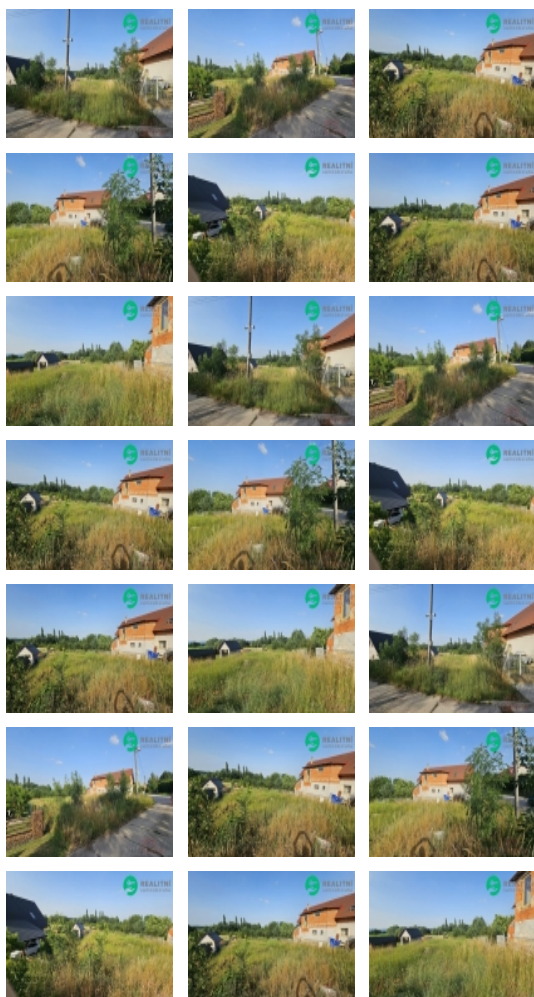
Vyžití v obci poskytne místní hasičská zbrojnice, akce na hřišti, dětské a sportovní hřiště téměř u pozemku, krásná příroda a lesy plné hub.

Velice rádi Vás uvítáme na prohlídce pozemku po předchozí domluvě.

CENA: (za nemovitost) **3 199 000,- Kč**

Informace o nemovitosti

Číslo podlaží v domě	1
Vlastní pozemek (m ²)	1062
Celková plocha (m ²)	1062
Plocha parcely (m ²)	1062
Druh pozemku	pro bydlení



Prodej pozemku 1 062 m², určený k výstavbě RD, Vitiněves (okres Jičín)

Nemovitost nabízí



Realitní Samoobsluha s.r.o.

Osadní 1053/28
Holešovice
Praha 7
17000

Realitní makléř



Miroslava Kárníková

Mobil: +420 770 183 129
miroslava.karnikova@realitni-samoobsluha.cz