

Prodej samostatného RD, 183 m<sup>2</sup>, Plzeň (okres Plzeň-město)



## Prodej dvougeneračního rodinného domu 183m<sup>2</sup>, pozemek 851m<sup>2</sup>, Plzeň - Bručná

ČÍSLO ZAKÁZKY: 808248 TYP ZAKÁZKY: prodej

LOKALITA: Plzeň (okres Plzeň-město), Na Výsluní

### Prodej dvougeneračního rodinného domu 183m<sup>2</sup>, pozemek 851m<sup>2</sup>, Plzeň - Bručná

Nabízíme Vám exkluzivní možnost pořízení prostorného dvougeneračního rodinného cihlového domu ve čtvrti Černice v Plzni o celkové obytné ploše 183 metrů čtverečních rozložených do dvou bytových jednotek.

V 1.NP naleznete bytovou jednotku dispozičně řešenou jako 3+1 o rozloze 80m<sup>2</sup>.

2.NP nabízí bytovou jednotku o dispozici 4+1 s užitnou plochou 93m<sup>2</sup> plus lodžie 10m<sup>2</sup>. Tento byt prošel částečnou revitalizací, nová plastová okna, vyměněny radiátory a byla zateplena fasáda.

Dům se nachází v klidné a tiché lokalitě s výhledem na zahradu kde můžeme nalézt zapuštěný bazén a zděnou garáž 31m<sup>2</sup>. Celkový pozemek je o rozloze 851m<sup>2</sup>

Veškeré inženýrské sítě jsou zavedeny do domu, elektřina, vodovod, plyn i kanalizace. Vytápění a ohřev teplé vody řešen kombinovaným plynovým kotlem, ohřev teplé vody případně zajistí elektrický bojler.

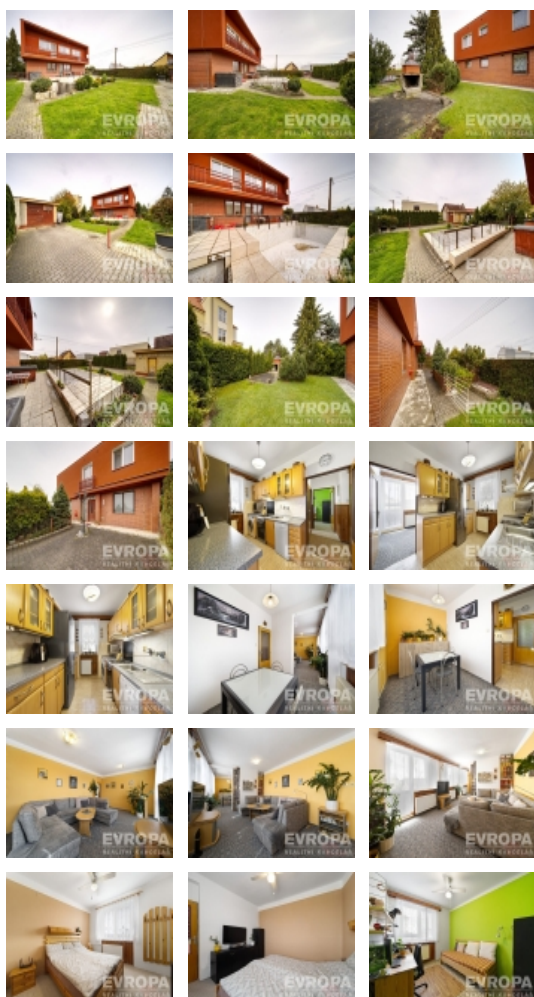
Tato nemovitost je vhodná jak pro rodinný život kde naleznete dostatek prostoru pro celou rodinu, tak i pro případné menší developery s možností výstavby dnešních moderních bytových domků na zahradě místo dnešní stávající garáže.

Nenechte si ujít tuto jedinečnou příležitost vlastnit prostorný dům v srdci Černic v Plzni. Pro více informací kontaktujte naši realitní kancelář.

**CENA:** (za nemovitost) **12 498 000,- Kč**

### Informace o nemovitosti

Počet podlaží objektu	2
Celková podlahová plocha (m <sup>2</sup> )	183
Druh objektu	cihlová
Stav objektu	dobrý



Prodej samostatného RD, 183 m2, Plzeň (okres Plzeň-město)

**Nemovitost nabízí**

**evropa services czech**

U Zvonařky 358/10  
Praha 2

**Realitní makléř**



**Jan Zedníček**

Mobil: 724 189 356

[jan.zednicek@rkevropa.cz](mailto:jan.zednicek@rkevropa.cz)

<b>Energetická třída</b>	G - Mimořádně ne hospodárná
<b>Vlastnictví</b>	osobní
<b>Vlastní pozemek (m2)</b>	851
<b>Lodžie (m2)</b>	10
<b>Odpad</b>	Městská kanalizace
<b>Plyn</b>	Zaveden
<b>Zastavěná plocha (m2)</b>	109
<b>Užitná plocha (m2)</b>	183
<b>Počet bytů - celkem</b>	2
<b>Poloha objektu</b>	samostatný