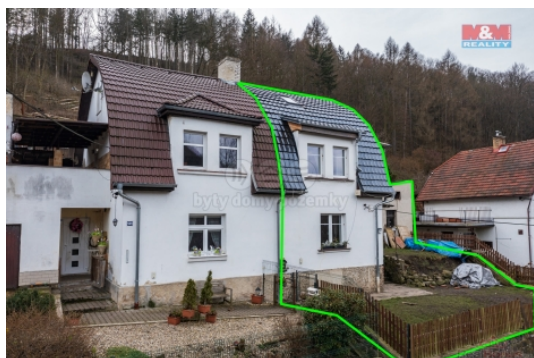


Pronájem blokového RD, 77 m<sup>2</sup>, Benešov nad Ploučnicí (okres Děčín)



## M&M reality holding, a.s.



### Pronájem rodinného domu, 77 m<sup>2</sup>, Benešov nad Ploučnicí

ČÍSLO ZAKÁZKY: 878935 TYP ZAKÁZKY: pronájem

LOKALITA: Benešov nad Ploučnicí (okres Děčín),  
Valkeřická

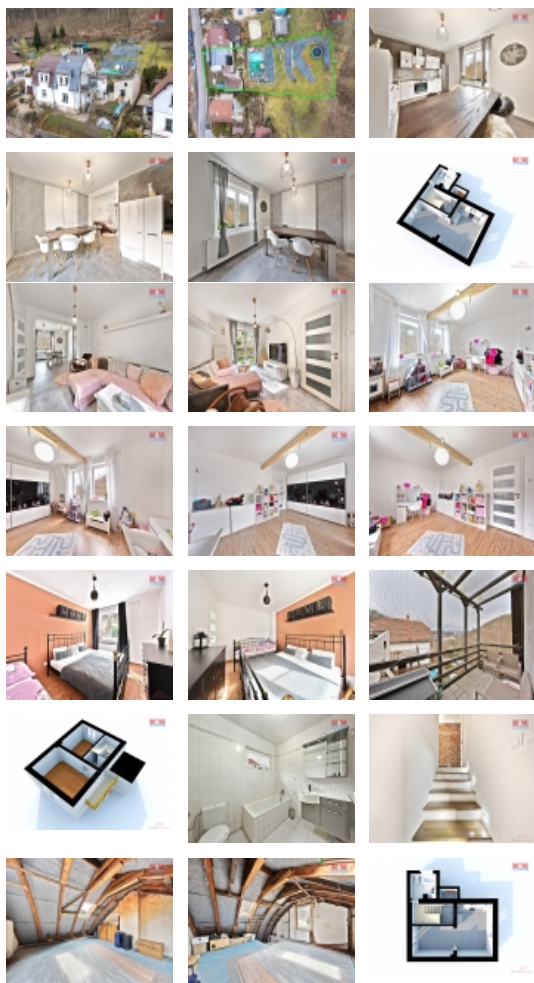
#### Pronájem rodinného domu, 77 m<sup>2</sup>, Benešov nad Ploučnicí

Nabízíme pronájem rodinného domu o dispozici 3+1 se zahradou a bazénem o celkové výměře 884 m<sup>2</sup> v klidné části obce Benešov nad Ploučnicí, ul. Valkeřická. Nová střešní krytina Tondach, plastová okna a francouzské okno na zahradu, elektroinstalaci v mědi včetně proudového chrániče (i kůlna a osvětlení bazénu), nové rozvody topení v mědi ve zdi + kotel Dakon na TP se zásobníkem (vyvločkovací komín), nové vnitřní dveře s obložkami, vestavěná skříň v kuchyni, nové podlahy - vinyl, plovoucí podlaha a dlažba, nová kuchyňská linka (sklokeramická deska + horkovzdušná trouba Mora a digestoř, myčka Candy), osvětlené schodiště (led). Upravená zahrada, bazén 5x3 m (135 cm hloubka - užívání po dohodě) s pískovou filtrací. K dispozici kůlna, sklep a prostorná půda. Klidné místo s hezkým výhledem v dosahu centra obce. Nájem 16.000,-Kč + elektřina (cca 3.000,-Kč) + voda 500,-Kč/osoba a náklady na topení (bylo do 30.000,-Kč/rok), kauce 32.000,-Kč, provize RK 16.000,-Kč. Volný od 8/2024.

CENA: (za měsíc) **16 000,- Kč**

#### Informace o nemovitosti

Počet podlaží objektu	1
Druh objektu	cihlová
Stav objektu	po rekonstrukci
Vlastnictví	osobní
Vlastní pozemek (m <sup>2</sup> )	884
Vybavení	balkon sklep zahrada



Pronájem blokového RD, 77 m<sup>2</sup>, Benešov nad Ploučnicí (okres Děčín)

**Nemovitost nabízí**



**M&M reality holding a. s.**

Krakovská 1675/2  
Praha - Nové Město  
11000

**Realitní makléř**



**Štěpka Karel**

Telefon: 296 399 006  
[info@mmreality.cz](mailto:info@mmreality.cz)

<b>Umístění objektu</b>	klidná část obce
<b>Telekomunikace</b>	Internet
<b>Topení</b>	Lokální - tuhá paliva Ústřední - dálkové
<b>Doprava</b>	vlak silnice autobus
<b>Elektřina</b>	230 V 380 V
<b>Voda</b>	dálkový vodovod
<b>Odpad</b>	Septik
<b>Plyn</b>	Není
<b>Občanská vybavenost</b>	Škola Školka Zdravotnická zařízení Pošta Kompletní síť obchodů a služeb
<b>Parkování</b>	u domu (veřejné)
<b>Počet míst k parkování</b>	2
<b>Připojení na internet</b>	ADSL
<b>Zdroj teplé vody</b>	bojler
<b>Ostatní</b>	Plot
<b>Užitná plocha (m<sup>2</sup>)</b>	77
<b>Inženýrské sítě</b>	Vodovod Kanalizace Elektřina
<b>Poloha objektu</b>	v bloku

Pronájem blokového RD, 77 m<sup>2</sup>, Benešov nad Ploučnicí (okres Děčín)