

Pronájem výrobních prostor, Strašice (okres Rokycany)



## M&M reality holding, a.s.



### Pronájem výrobního objektu, 305 m<sup>2</sup>, Strašice

ČÍSLO ZAKÁZKY: 878473 TYP ZAKÁZKY: pronájem

LOKALITA: Strašice (okres Rokycany)

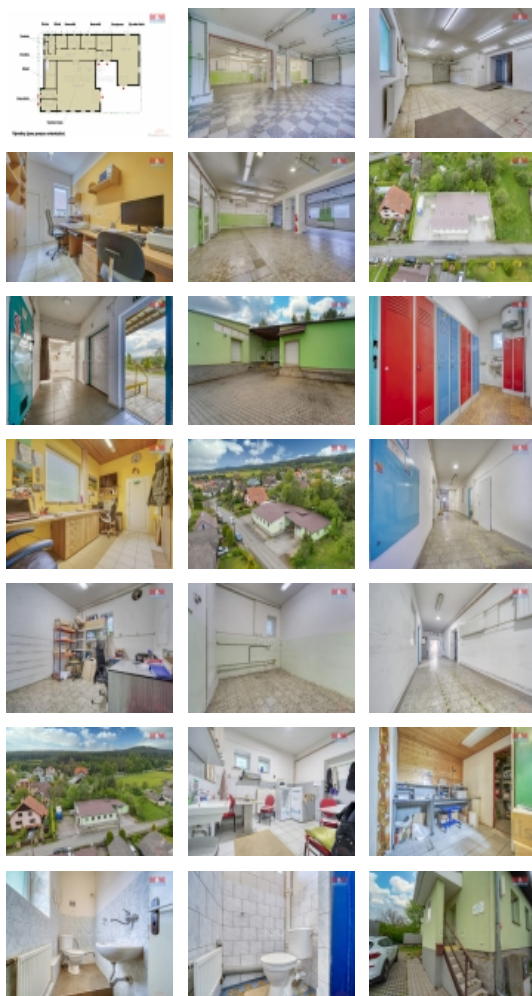
#### Pronájem výrobního objektu, 305 m<sup>2</sup>, Strašice

Hledáte k pronájmu výrobní či skladovací prostor mezi Plzní a Prahou. Nabízíme k pronájmu výrobní objekt v klidné části obce Strašice ve výborném stavu a s užitnou plochou 305 m<sup>2</sup>. Objekt se rozkládá na jedno nadzemní a jedno podzemní podlaží, celkem disponuje osmi místnostmi a poskytuje tak široké možnosti pro využití. Stavba je postavena z cihly, což zaručuje stabilitu a dlouhodobou udržitelnost. Objekt prošel nedávnou rekonstrukcí střechy. Jde o ideální příležitost pro realizaci vašich podnikatelských záměrů v příjemném a inspirujícím prostředí. Pozemek o velikosti 855 m<sup>2</sup> poskytuje dostatek prostoru jak pro samotný výrobní objekt, tak pro parkování nebo další potřebné zařízení. Objekt disponuje 3 velkými automatickými vraty a nakládací rampou která unese až 12 tun. V celém objektu je rozvod stlačeného vzduchu. Výrobní objekt disponuje 4 kancelářemi, šatnou, kuchyňkou a 2 toaletami. Na dálnici D5 se autem dostanete za 10 minut. Pro více informací kontaktujte makléře.

CENA: (za měsíc) **39 990,- Kč**

#### Informace o nemovitosti

Číslo podlaží v domě	1
Počet podlaží objektu	1
Druh objektu	cihlová
Stav objektu	velmi dobrý
Vlastnictví	osobní
Vlastní pozemek (m <sup>2</sup> )	369
Umístění objektu	klidná část obce



**Pronájem výrobních prostor, Strašice (okres Rokycany)****Nemovitost nabízí****M&M reality holding a. s.**

Krakovská 1675/2  
Praha - Nové Město  
11000

**Realitní makléř****Kubík Kryštof**

Telefon: 296 399 006  
[info@mmreality.cz](mailto:info@mmreality.cz)

<b>Vybaveno</b>	Nezařizeno
<b>Topení</b>	Lokální - plynové
<b>Doprava</b>	silnice autobus
<b>Elektřina</b>	230 V 380 V
<b>Voda</b>	dálkový vodovod
<b>Odpad</b>	Městská kanalizace
<b>Plyn</b>	Zaveden
<b>Občanská vybavenost</b>	Škola Školka Zdravotnická zařízení Pošta Kompletní síť obchodů a služeb Kulturní zařízení Sportovní areál
<b>Parkování</b>	venkovní stání
<b>Zdroj teplé vody</b>	bojler
<b>Užitná plocha (m2)</b>	305
<b>Inženýrské sítě</b>	Vodovod Plyn Elektřina
<b>Druh prostor</b>	Výrobní