

Pronájem samostatného RD, 300 m<sup>2</sup>, Bohdalov (okres Žďár nad Sázavou)



## Pronájem rodinného domu 300 m, pozemky 207 m

ČÍSLO ZAKÁZKY: 2352877 TYP ZAKÁZKY: pronájem

LOKALITA: Bohdalov (okres Žďár nad Sázavou)

### Pronájem rodinného domu 300 m, pozemky 207 m

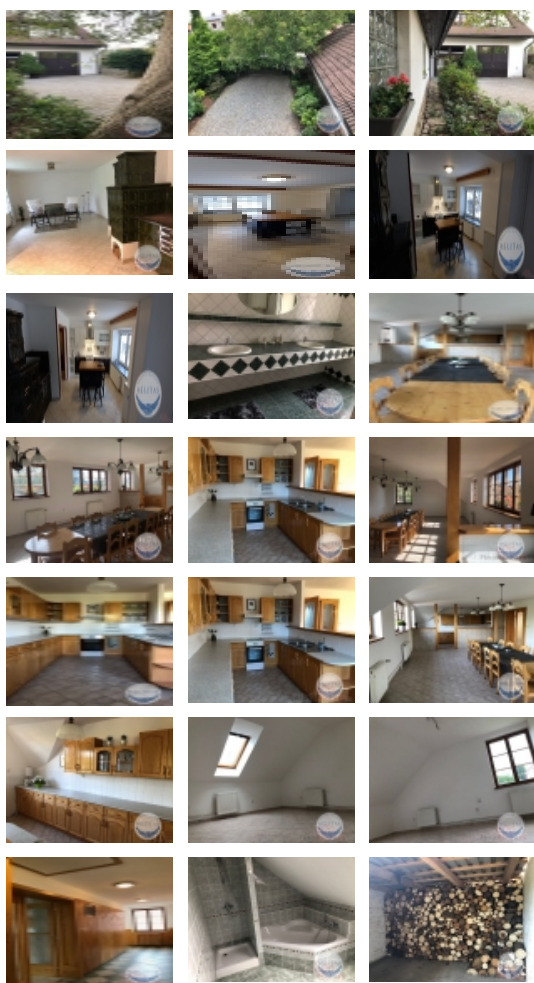
Nabízím Vám dům k dlouhodobému pronájmu v obci Bohdalov u Žďáru nad Sázavou. Výborně dostupné směrem Žďár n.S. a Jihlava a také na D1 po novém obchvatu a zrekonstruované rychlostní silnici. Samostatně stojící dvoupodlažní dům je uživatelsky rozdělen na dvě části, které můžete využít jako dvě bytové jednotky (v 1.patře byt 3+kk s velkým obývacím, prostornou koupelnou, wc) a v přízemí velké 1+kk s prostornou koupelnou a dvěma skladovacími místnostmi (možno taktéž použít jako velkou spíž, šatnu, atd) nebo si udělat v přízemí třeba kancelář, nahoře bydlet. V přízemním bytě je velká kachlová pec s plotnou, výborná akumulace, příjemné sálavé teplo. Dům vhodný k rekreaci i na stálé bydlení, kolaudován 1997, pečlivě udržován. Každé patro má svoji prostornou kuchyni kompletně vybavenou spotřebiči, kuchyně v přízemí má varnou desku, elektrickou troubu, digestoř, lednici, varnou konvici, vybavena pracovním/jídelním ostrůvkem se židlemi, v 1.patře je velká kuchyně z masivu, vybavená 2x lednice, 2x mrazák, elektrická varná deska, horkovzdušná trouba, myčka, v jídelně je 4-dílný masivní stůl s 12 židlemi, jinak dům není vybaven nábytkem, máte možnost se zařídit dle svého vkusu.

Dům nemá zahradu, ale na všechny strany nabízí výhled do zelených zahrad sousedů, zahradu supluje prostorný dvůr dlážděný uprostřed žulovou dlažbou a osázený po obou stranách okrasnou kvetoucí zelení s dominantou vzrostlého košatého ořešáku.

Dům je vytápěn moderním kotlem na dřevo s akumulací nádrží 2000 litrů vody (v současnosti nejlevnější způsob vytápění), která proudí do klasických radiátorů ve všech místnostech. Kromě velkých kachlových kamen v přízemí je možno instalovat další kamna i do bytu v 1.patře, příprava je hotová, ale tepelná pohoda je výborná i bez toho. Dřeva je v okolních lesích dostatek a dá se v této lokalitě sehnat za výbornou cenu. Bohdalov je příjemné místo k životu s veškerou občanskou vybaveností (potraviny, školka, škola, pošta, lékař). Kousek od domu útulná hospůdka s celodenním stravováním. Dům je k nastěhování od 1.října 2024.

Nájem za dům 28.000 Kč/měsíc plus zálohy na vodu dle počtu osob (dle zkušenosti vychází spotřeba vody pro 4 osoby kolem 1500 Kč/měsíc). Elektroměr bude převeden na nájemce. Parkovat je možné před domem nebo ve dvoře (dvůr pojme minimálně 2 auta), k dispozici v domě je také dílna/garáž/kotelna pro sezónní parkování menšího vozu. Můžete si k domu pronajmout i dodatečné parkování v uzamykatelné garáži s přívodem elektřiny 220/380V (výška garáže vhodná i na traktor či karavan) za 2000 Kč/měsíc.

Vratná kauce 60.000 Kč.



Pronájem samostatného RD, 300 m<sup>2</sup>, Bohdalov (okres Žďár nad Sázavou)

**Nemovitost nabízí**

**RELITAS - realitní asociace  
s.r.o.**

**Realitní makléř**



**Ing. Soňa Jirková**

Mobil: 724 964 848

[sonajirkova@relitas.cz](mailto:sonajirkova@relitas.cz)

**CENA:** (za měsíc) **28 000,- Kč**

### Informace o nemovitosti

Počet podlaží objektu	2
Druh objektu	cihlová
Stav objektu	velmi dobrý
Vlastnictví	osobní
Počet podlaží pod zemí	1
Vlastní pozemek (m <sup>2</sup> )	257
Plocha sklepu (m <sup>2</sup> )	20
Umístění objektu	klidná část obce
Vybaveno	Částečně zařízeno
Odpad	Městská kanalizace
Rok kolaudace	1997
Počet míst k parkování	1
Zastavěná plocha (m <sup>2</sup> )	157
Užitná plocha (m <sup>2</sup> )	300
Plocha zahrady (m <sup>2</sup> )	100
Komunikace	asfaltová
Charakter okolní zástavby	obytná
Poloha objektu	samostatný

Pronájem samostatného RD, 300 m<sup>2</sup>, Bohdalov (okres Žďár nad Sázavou)