

Prodej bytu 3+1, DV, Orlová, Lutyně (okres Karviná), ul. F. S. Tůmy



## M&M reality holding, a.s.



### Prodej bytu 3+1, 78 m<sup>2</sup>, Orlová, ul. F. S. Tůmy

ČÍSLO ZAKÁZKY: 879029 TYP ZAKÁZKY: prodej

LOKALITA: Orlová, Lutyně (okres Karviná), F. S. Tůmy

#### Prodej bytu 3+1, 78 m<sup>2</sup>, Orlová, ul. F. S. Tůmy

Exkluzivně Vám nabízíme k prodeji prostorný byt 3+1 se zasklenou lodžíí, o celkové užitné ploše 78 m<sup>2</sup>, nacházející se v 7. patře revitalizovaného domu se dvěma výtahy.

Byt prošel kompletní rekonstrukcí elektrických rozvodů, byly vyměněny vchodové a interiérové dveře vč. zárubní a snížené stropy v ložnici, dětském pokoji, předsíni a koupelně, kde je nyní také sádkartonové jádro pro navýšení komfortu bydlení. Součástí prodeje je kuchyňská linka vybavená sporákem a myčkou nádobí. Možnost ponechání dalšího vybavení bytu po dohodě s majitelem.

Byt je k dispozici cca od prosince.

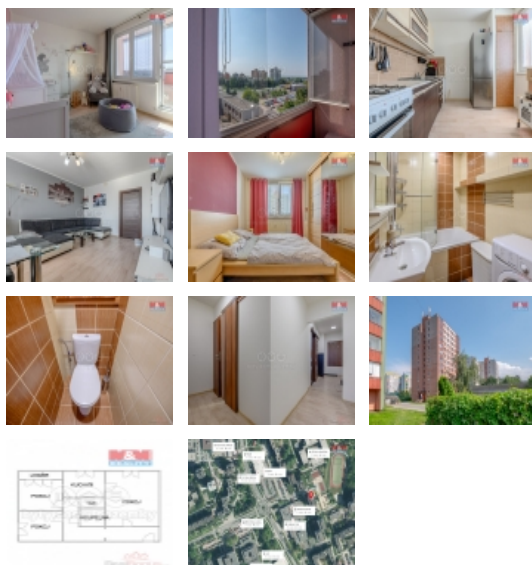
Ideální bydlení pro ty, kteří hledají pohodové bydlení s dobrou dostupností a veškerou občanskou vybaveností v okolí.

Doporučujeme prohlídku!

**CENA:** (za nemovitost) **1 570 000,- Kč**

#### Informace o nemovitosti

Dispozice bytu	3+1
Číslo podlaží v domě	7
Počet podlaží objektu	12
Druh objektu	panelová
Stav objektu	velmi dobrý
Vlastnictví	družstevní
Vybavení	výtah lodžie sklep
Umístění objektu	sídlště



#### Nemovitost nabízí



#### M&M reality holding a. s.

Krakovská 1675/2  
Praha - Nové Město  
11000

Prodej bytu 3+1, DV, Orlová, Lutyně (okres Karviná), ul. F. S. Tůmy

**Realitní makléř**



**Biliková Adéla**

Telefon: 296 399 006

[info@mmreality.cz](mailto:info@mmreality.cz)

<b>Telekomunikace</b>	Internet
<b>Topení</b>	Ústřední - dálkové
<b>Doprava</b>	silnice autobus
<b>Elektřina</b>	230 V
<b>Voda</b>	dálkový vodovod
<b>Odpad</b>	Městská kanalizace
<b>Plyn</b>	Zaveden
<b>Občanská vybavenost</b>	Škola Školka Zdravotnická zařízení Pošta Supermarket Kompletní síť obchodů a služeb Kulturní zařízení Sportovní areál
<b>Rok rekonstrukce</b>	2021
<b>Parkování</b>	u domu (veřejné)
<b>Orientace</b>	
<b>Počet míst k parkování</b>	120
<b>Ostatní</b>	Výtah
<b>Užitná plocha (m2)</b>	78
<b>Inženýrské sítě</b>	Vodovod Plyn