

Pronájem bytu 3+1, 100 m2, OV, , ul. Koubkova



Nemovitost nabízí

SFF Czech s.r.o.

Svitákova 6
Praha 5
155 00

Prostorný byt 100 m2 o velikosti 3+1 k pronájmu na Praze 2 ulice Koubkova blízko metra I..P.Pavlova

ČÍSLO ZAKÁZKY: 394 TYP ZAKÁZKY: pronájem

LOKALITA: , Koubkova

Prostorný byt 100 m2 o velikosti 3+1 k pronájmu na Praze 2 ulice Koubkova blízko metra I..P.Pavlova

Nabízíme exkluzivně dlouhodobý pronájem bytu 3+1 o 100 m2 po kompletní rekonstrukci v ulici Koubkova, Praha 2 u metra I.P. Pavlova a Náměstí Míru.

Budova je po kompletní rekonstrukci. Dům má nový výtah. K dispozici je nájemníkům také vnitroblok s malou zahrádkou. Byt se nachází ve 2. patře. Byt má 3 samostatné velké ložnice a velkou kuchyň, kde je rustikální kuchyňská linka, dále sklokeramická deska, elektrická trouba, mikrovlnná trouba a lednice s mrazákem, předsiň, koupelna s vanou, umyvadlem, pračkou, nástěnnou skříňkou s osvětlením, topným ručníkem zábradlí a samostatné WC. Vytápění a ohřev vody je plynem. Je zde tedy plynový kotel. Na podlahách jsou dřevěné parkety a rustikální dlažba.

Byt je vhodný pro rodinu nebo k spolubydlení studenty, pracujícími. Doporučujeme studentům 1. lékařské fakulty Univerzity Karlovy, která je v docházkové vzdálenosti do 8 minut. Majitel požaduje slušné nájemníky bez domácích mazlíčků. Byt je nekuřácký. Velmi žádaná lokalita, stanice metra I.P. Pavlova a Náměstí míru v docházkové vzdálenosti do 3 minut. Václavské náměstí a Karlovo náměstí také 15 minut chůze. V okolí mnoho obchodů, restaurací, kaváren atd.

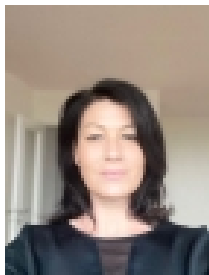
Měsíční nájemné je 30.000 Kč + 1.200 Kč/osoba domovní poplatky (voda, odpad, výtah, úklid a osvětlení společných prostor). Elektřina a plyn budou převedeny na nové nájemníky (plyn cca 2.500 Kč/měsíc, elektřina cca 1.500 Kč/měsíc) na základě skutečné spotřeby.

CENA: (za měsíc) **30 000,- Kč**

Informace o nemovitosti

Dispozice bytu	3+1
Číslo podlaží v domě	2
Počet podlaží objektu	5

Pronájem bytu 3+1, 100 m2, OV, , ul. Koubkova

Realitní makléř**Mocková Simona**

Mobil: +420 604 274 607

info@sffczech.cz

Celková podlahová plocha (m2)	100
Druh objektu	cihlová
Stav objektu	po rekonstrukci
Vlastnictví	osobní
Druh bytu	v nájemním domě (činžovním)
Počet podlaží pod zemí	1
Vybavení	výtah
Umístění objektu	centrum
Vybaveno	Možno zařídit
Topení	Lokální - plynové
Elektřina	230 V
Připojení na internet	Jiné
Užitná plocha (m2)	100
Inženýrské sítě	Vodovod Kanalizace Elektřina
Druh stavby	budova/y, hala/y
Poloha objektu	v bloku