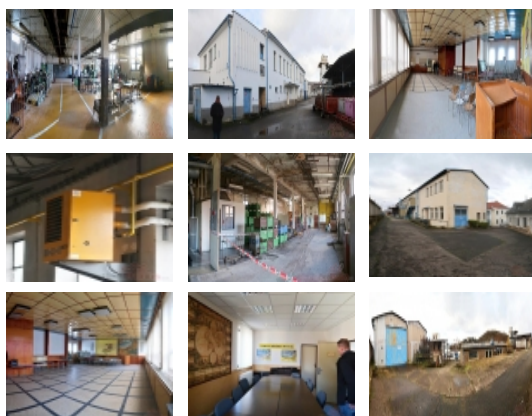


Pronájem komerčního objektu : Sklad, Beroun, Beroun-Město



### Nemovitost nabízí

### ARCHA - průmyslová kancelář spol s.r.o.

Praha 5 - Košíře, BUSINESS CENTRUM  
KLAMOVKA, Plzeňská 155/113, PSČ  
15000

### Realitní makléř

### ČERNÝ Pavel

Mobil: +420 608 827 778

[archa.sklady@seznam.cz](mailto:archa.sklady@seznam.cz)

## Nájem výrobně-skladových hal 200 až 1500 m2, přízemí - Beroun

ČÍSLO ZAKÁZKY: 2506 TYP ZAKÁZKY: pronájem

LOKALITA: Beroun, Beroun-Město, Tovární

### Nájem výrobně-skladových hal 200 až 1500 m2, přízemí - Beroun

ROZJEZDOVÉ NÁJEMNÉ po dobu 2 měsíců - 110,-Kč/m2/měsíc  
!! Nabízíme do nájmu dílenské, skladové a víceúčelové plochy v průmyslovém areálu v Berouně,

Velikost: Dílna, sklad 200 až 1500 m2  
Kanceláře, školící hala až 400 m2

Cena nájmu: 149,-Kč/m2/měsíc

ROZJEZDOVÉ NÁJEMNÉ po dobu 2 měsíců - 110,-Kč/m2/měsíc  
!!:

Dílenské prostory, sklady se nacházejí v přízemí, vjezdové, bez rampy. Prostory členěny dle dosavadního využití ( svařovna, elektro dílna, sklady drobného materiálu a pod. ) . Vhodné jak pro výrobu, tak pro sklady - vše vytápěno. Kanceláře, sociální zázemí, voda, sprchy. Rozvod 400V. Dále nevyužitá jídelna a hlavní společenský sál - vhodné pro cvičení, tanec, umělecké obory, výuka, vývařovna a třeba šicí dílny ...

Nájem možný ihned. Úpravy dle vzájemné dohody.

ARCHA - průmyslová kancelář ( Praha, Beroun )

Mob: 608 827 778

[archa.sklady@seznam.cz](mailto:archa.sklady@seznam.cz)

[www.archacs.cz](http://www.archacs.cz)

**CENA:** (za m2 / měsíc) **110,- Kč**

### Informace o nemovitosti

Číslo podlaží v domě	1
Počet podlaží objektu	1
Druh objektu	smíšená
Stav objektu	dobry
Umístění objektu	centrum
Vybaveno	Částečně zařízeno
Topení	Ústřední - dálkové

**Pronájem komerčního objektu : Sklad, Beroun, Beroun-Město**

<b>Elektřina</b>	230 V
<b>Plyn</b>	Zaveden
<b>Připojení na internet</b>	Jiné
<b>Účel budovy</b>	Skład
<b>Výrobní plocha (m2)</b>	200
<b>Dílna (m2)</b>	200
<b>Inženýrské sítě</b>	Kanalizace Plyn Elektřina
<b>Druh stavby</b>	budova/y, hala/y
<b>Poloha objektu</b>	v bloku
<b>Druh prostor</b>	Składovací