

Pronájem bytu 3+kk, 79 m<sup>2</sup>, OV, , ul. Rižská - exkluzivně



## Částečně zařízený byt 3+kk s balkónem, sklepem a parkovacím místem, ulice Rižská Hostivař Praha 15

ČÍSLO ZAKÁZKY: 395 TYP ZAKÁZKY: pronájem

LOKALITA: , Rižská

### Částečně zařízený byt 3+kk s balkónem, sklepem a parkovacím místem, ulice Rižská Hostivař Praha 15

K dlouhodobému pronájmu nabízíme částečně zařízený byt 3+kk s balkónem, sklepem a parkovacím místem přímo v domě.

Byt o výměře 78,96 m<sup>2</sup> a balkón o 8,33 m<sup>2</sup> se nachází v 1NP v rezidenci Slunečný vršek z roku 2016, v pražské lokalitě Hostivař na Praze 15, ulice Rižská.

Byt se skládá ze vstupní chodby, prostorného obývacího pokoje se vstupem na podlouhý balkón, hlavní velké ložnice, pěkného dětského pokoje, komory, koupelny s vanou a samostatné toalety. K bytu patří také již zmíněný sklep o 4 m<sup>2</sup>.

V bytě je moderní kuchyňská linka vybavená spotřebiči. V bytě zůstane také obývací stěna, koupelnové skříňky, pračka, světla a venkovní bezpečnostní rolety. V bytě zůstane také postel, skříň, gauč a jídelní stůl.

Milovníky elektro automobilů jistě potěší dobíjecí stanice přímo u parkovacího místa.

Blízko bytových domů se nachází mateřské školka, lékař, různá sportoviště a mnoho zeleně. Na procházky i sportovní aktivity je zde nedaleko vodní nádrž Hostivař.

Byt se nachází v dosahu linky metra C a linky metra A, kam se dostanete autobusem z nedaleké autobusové zastávky Přeštická nebo K Obecním hájovněm.

Vzhledem k dispozici bytu i vybavenosti areálu je byt vhodný pro rodinu s dětmi či aktivní pár.

Nájemné 30.000 Kč měsíčně + poplatky 4.800 Kč a energie 1.500 Kč

Cena zahrnuje parkovací místo a sklep.

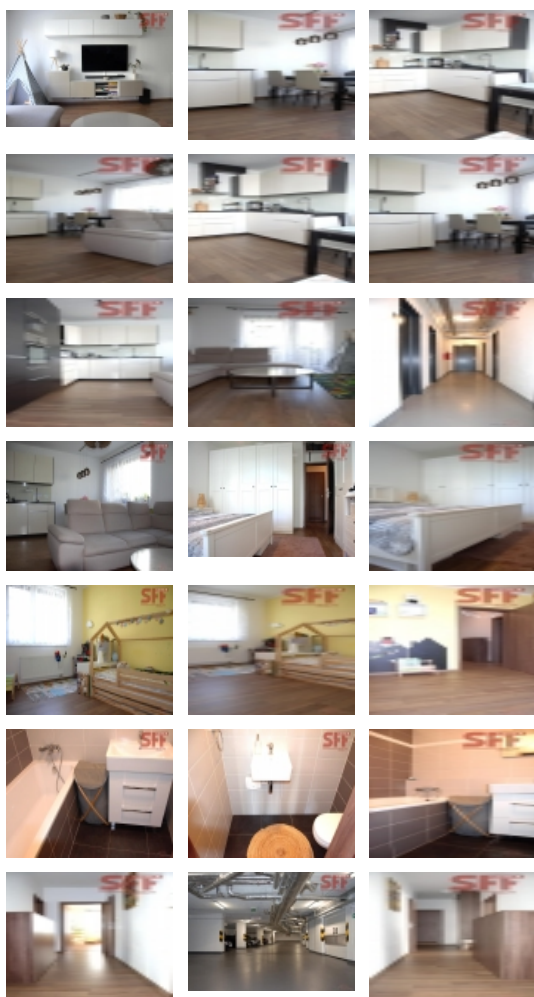
Majitel požaduje vratnou kauci ve výši 1,5měsíčního nájemného. Doporučujeme!

**CENA:** (za měsíc) **30 000,- Kč**

### Informace o nemovitosti

Dispozice bytu 3+kk

Číslo podlaží v domě 1



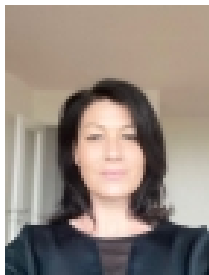
### Nemovitost nabízí

#### SFF Czech s.r.o.

Svitáková 6  
Praha 5  
155 00

## Pronájem bytu 3+kk, 79 m2, OV, , ul. Rižská - exkluzivně

## Realitní makléř



## Mocková Simona

Mobil: +420 604 274 607

[info@sffczech.cz](mailto:info@sffczech.cz)

Počet podlaží objektu	5
Celková podlahová plocha (m2)	79
Druh objektu	smíšená
Stav objektu	novostavba
Vlastnictví	osobní
Druh bytu	v panelovém domě
Počet podlaží pod zemí	1
Vybavení	balkon výtah sklep
Umístění objektu	klidná část obce
Vybaveno	Možno zařídit
Topení	Ústřední - dálkové
Elektřina	230 V
Užitná plocha (m2)	79
Inženýrské sítě	Elektřina
Druh stavby	budova/y, hala/y
Poloha objektu	samostatný