

Pronájem bytu 1+kk, OV, Plzeň (okres Plzeň-město), ul. Kartónová



## M&M reality holding, a.s.



### Pronájem bytu 1+kk, 27m<sup>2</sup>, Plzeň, ul. Kartónová

ČÍSLO ZAKÁZKY: 879097 TYP ZAKÁZKY: pronájem

LOKALITA: Plzeň (okres Plzeň-město), Kartónová

#### Pronájem bytu 1+kk, 27m<sup>2</sup>, Plzeň, ul. Kartónová

Nabízíme k pronájmu moderně řešený byt 1+kk o užitné ploše 27m<sup>2</sup>, který se nachází ve vyhledávané lokalitě Plzně. Tento světlý byt se nachází ve 4. nadzemním podlaží novostavby ukryvající se v klidné části města poblíž řeky. Dům byl zkolaudován teprve před několika měsíci a nabízí všem svým obyvatelům komfort a moderní bydlení. Ideální pro jednotlivce nebo mladý pár, který si přeje žít v klidném prostředí, ale zároveň s veškerou občanskou vybaveností poblíž. Byt je připraven k nastěhování ihned. Doporučujeme rychlou prohlídku, neboť v této lokalitě je po moderních nemovitostech vysoká poptávka. K bytu náleží komora o výměře 2 m<sup>2</sup> a vlastní parkovací stání. Nájemné činí 15 000 Kč + zálohy na služby a energie. Vratná kauce ve výši 20 000 Kč, provize RK činí 18 150 Kč. Pro více informací kontaktujte makléře.

CENA: (za měsíc) **15 000,- Kč**

#### Informace o nemovitosti

Dispozice bytu 1+kk

Číslo podlaží v domě 3

Počet podlaží objektu 1

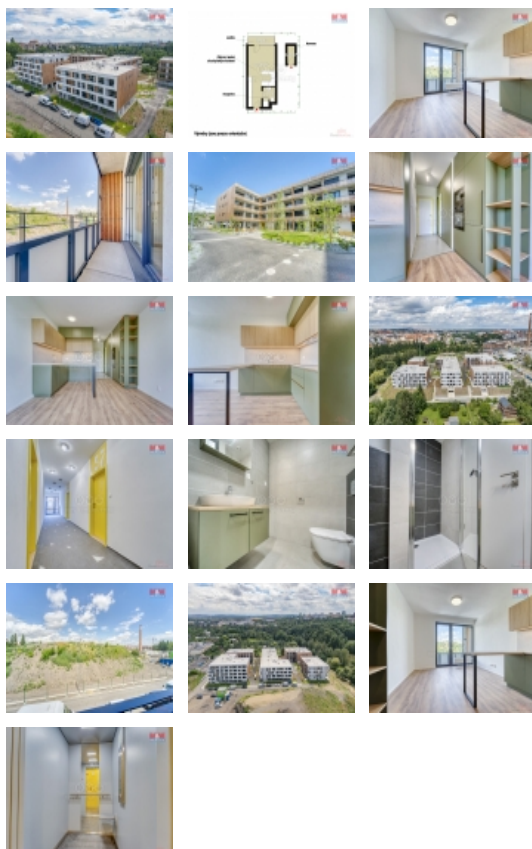
Druh objektu panelová

Stav objektu novostavba

Vlastnictví osobní

Vybavení výtah  
lodžie  
sklep

Umístění objektu klidná část obce



Pronájem bytu 1+kk, OV, Plzeň (okres Plzeň-město), ul. Kartónová

**Nemovitost nabízí**



**M&M reality holding a. s.**

Krakovská 1675/2  
Praha - Nové Město  
11000

**Realitní makléř**



**Jaroš Adam**

Telefon: 296 399 006  
[info@mmreality.cz](mailto:info@mmreality.cz)

<b>Topení</b>	Lokální - elektrické Ústřední - dálkové
<b>Doprava</b>	vlak silnice MHD autobus
<b>Elektřina</b>	230 V 380 V
<b>Voda</b>	dálkový vodovod
<b>Odpad</b>	Městská kanalizace
<b>Občanská vybavenost</b>	Škola Školka Zdravotnická zařízení Pošta Supermarket Kompletní síť obchodů a služeb Kulturní zařízení Sportovní areál
<b>Rok kolaudace</b>	2024
<b>Parkování</b>	venkovní stání
<b>Počet míst k parkování</b>	1
<b>Ostatní</b>	Výtah
<b>Užitná plocha (m2)</b>	27