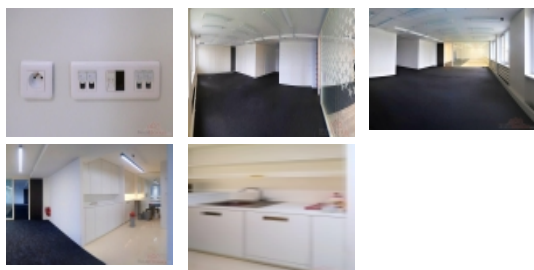


Pronájem komerčního objektu : Administrativní b., Praha 10, Hostivař



### Nemovitost nabízí

### ARCHA - průmyslová

### kancelář spol s.r.o.

Praha 5 - Košíře, BUSINESS CENTRUM  
KLAMOVSKA, Plzeňská 155/113, PSČ  
15000

### Realitní makléř

### ČERNÝ Pavel

Mobil: +420 608 827 778

[archa.sklady@seznam.cz](mailto:archa.sklady@seznam.cz)

## Kanceláře po rekonstrukci 180 m2, přízemí, Praha 10 -Hostivař

ČÍSLO ZAKÁZKY: 2508 TYP ZAKÁZKY: pronájem

LOKALITA: Praha 10, Hostivař, U továren

### Kanceláře po rekonstrukci 180 m2, přízemí, Praha 10 -Hostivař

Nabízíme celek pod uzavřením 180 m2 ..... velmi moderní,  
kuchyňka, vstupní chodba..

Nájemné 165,-Kč/m2/měsíc

El. energie dle vlastní spotřeby.

Kanceláře jsou umístěny v administrativní budově střeženého areálu,  
která se nachází v blízkosti hlavní komunikace na Praze 10  
Hostivaři napojené na Jižní spojkou.

Prostory jsou přízemí zděné, vytápěné budově. Moderní  
rekonstrukce v hodné i pro vzorkovnu.... Výška stropu 2,8 m.  
Osvětlení el. zářivkové, okna vybavená žaluziemi, zavedené tel.  
linky a možností vysokorychlostního internetu. Vytápění zajištěno  
centrální plynové.

Při pronájmu kancelářských ploch je možný též pronájem  
parkovacích míst. Prostory po rekonstrukci, nájem je možný ihned !

V areálu je stravovací zařízení jídelna + kantýna.

ARCHA - průmyslová kancelář ( Praha, Beroun )

E-mail: [archa.sklady@seznam.cz](mailto:archa.sklady@seznam.cz)

Mobil: 608 827 778

[www.archacs.cz](http://www.archacs.cz)

**CENA:** (za m2 / měsíc) **165,- Kč**

### Informace o nemovitosti

Číslo podlaží v domě	1
Počet podlaží objektu	1
Druh objektu	cihlová
Stav objektu	velmi dobrý
Energetická třída	B - Velmi úsporná
Počet podlaží pod zemí	1
Umístění objektu	centrum

## Pronájem komerčního objektu : Administrativní b., Praha 10, Hostivař

<b>Vybaveno</b>	Částečně zařízeno
<b>Topení</b>	Ústřední - plynové
<b>Celková plocha (m2)</b>	35
<b>Účel budovy</b>	Administrativní b.
<b>Plocha kanceláří (m2)</b>	180
<b>Druh stavby</b>	budova/y, hala/y
<b>Poloha objektu</b>	samostatný
<b>Druh prostor</b>	Kanceláře