

Prodej RD, 220 m², Lubnice (okres Znojmo)



Dvougenerační dům 6+2 s velkým pozemkem, stodolou a studnou s pitnou vodou na pozemku.

ČÍSLO ZAKÁZKY: 68015 TYP ZAKÁZKY: prodej

LOKALITA: Lubnice (okres Znojmo)

Dvougenerační dům 6+2 s velkým pozemkem, stodolou a studnou s pitnou vodou na pozemku.

V exklusivním zastoupení majitelů nabízíme k prodeji starší dvougenerační dům v obci Lubnice.

Dům je o dispozici 6+2 se stodolou, který se nachází na pozemku se zahradou o celkové výměře 2.493 m².

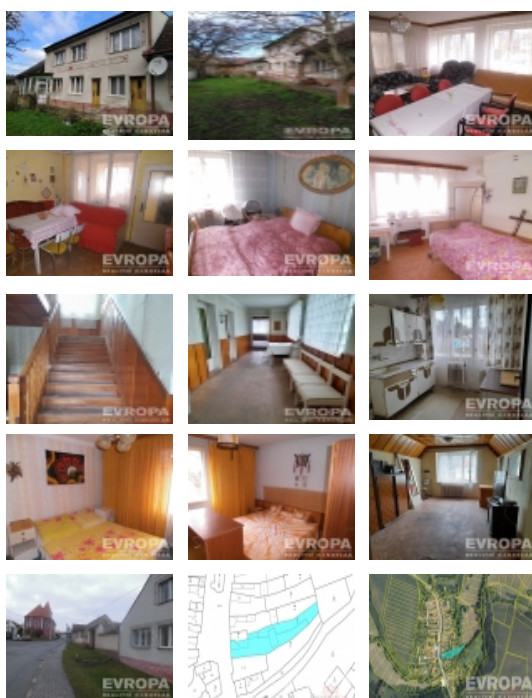
Nemovitost se nachází v okrajové části menší obce Lubnice, která se nachází v okrese Znojmo v Jihomoravském kraji, ležící asi 10 km od Jemnice jižním směrem nedaleko hraničního přechodu do Rakouska. Historie této obce sahá až na přelom 13. a 14. století ve spojení s pány z Klingerberka, jejichž rod je původem ze Švýcarska. Jan z Klingerberka a jeho syn Jindřich se pohybovali ve společnosti krále Jana Lucemburského a moravského markraběte Karla. V centru obce se nachází kostel sv. Jiří z počátku 18. století, barokní fara a téměř neporušená venkovská zástavba s dochovaným urbanistickým jádrem. Novou zajímavou dominantou lubnické krajiny se v období první republiky stala budova základní školy.

Nevíme sice, kdy a kým byl tento dům postaven, ale víme, že po 1.světové válce byl zakoupen pradědečkem rodiny a v 70-tých letech rozšířen o další patro. Po více než 30 let byl užíván touto rodinou dvougeneračně. Je tedy obyvatelný, nicméně vyžaduje rekonstrukci, a to jak přízemí, tak podkroví. Dům je suchý bez vlhkosti, která se ve většině starých domů nachází.

Přízemní jednotka disponuje třemi pokoji a kuchyní. Je zde kuchyně, pokojík, velký sváteční obývací pokoj, kde se scházela celá rodina nejen při rodinných oslavách. Je to velmi světlý a příjemný pokoj. Za tímto pokojem se nachází ložnice.

Dispozice 2.patra domu je také 3+1 s prostornou půdou nad svátečním pokojem v 1.patře. Nachází se zde dlouhá chodba, ze které vstupujeme do jednotlivých místností a i do prostoru půdy. V posledních letech bylo obývané pouze 2.patro domu.

Vytápění domu zajišťuje plynový kotel s rozvodem do radiátorů. Dům zatím není napojen na městskou kanalizaci a vodovod, disponuje však studnou s pitnou vodou a vody je dostatek. Připojení je možné na tyto IS.



Nemovitost nabízí

evropa services czech

U Zvonařky 358/10
Praha 2

Prodej RD, 220 m2, Lubnice (okres Znojmo)

Realitní makléř



Ladislava Šimánková

Mobil: +420 722 544 190

ladislava.simankova@rkevropa.cz

CENA: (za nemovitost) **2 500 000,- Kč**

Informace o nemovitosti

Počet podlaží objektu	3
Celková podlahová plocha (m2)	220
Druh objektu	cihlová
Stav objektu	dobrý
Energetická třída	G - Mimořádně ne hospodárná
Vlastnictví	osobní
Počet podlaží pod zemí	1
Vlastní pozemek (m2)	2494
Vybaveno	Možno zařídit
Plyn	Zaveden
Zastavěná plocha (m2)	1679
Užitná plocha (m2)	220