

Prodej samostatného RD, 500 m², Osík (okres Svitavy)



M&M realty holding, a.s.



Prodej rodinného domu, 775 m², Osík

ČÍSLO ZAKÁZKY: 875055 TYP ZAKÁZKY: prodej

LOKALITA: Osík (okres Svitavy)

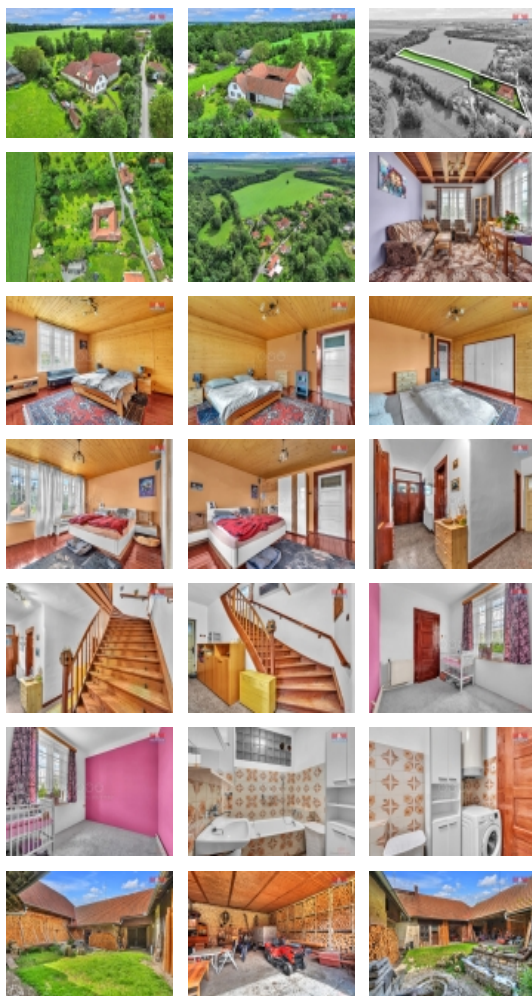
Prodej rodinného domu, 775 m², Osík

NOVÁ CENA!! Předmětem prodeje je bývalé hospodářské stavení v obci Osík na místním Zmrzlém kopci. Zastavěná plocha a nádvoří činí 775m². Objekt je zapsán v Litomyšlském architektonickém manuálu. Jedná se o přestavěnou venkovskou usedlost architekta a profesora Antonína Tobka. Skládá se ze dvou obytných budov spojené nádvořím. Jedna z nich je určena k rekonstrukci. Jsou zde 3 boxy pro koně, prostor pro uskladnění dřeva, techniky i náradí a také drobné zvěře. Zahrada čítá cca 60 ovocných stromků. Nabízí krásné soukromí a navazující pole, které je taktéž předmětem prodeje. Výměra pole činí 15040m² a plocha zahrady 4728m². Dům je napojen na kanalizaci, elektřinu i vodovod. Je zde studna. K domu je přivedena plynová přípojka. Vytápění je řešeno kotlem na tuhá paliva, křbovými kamny či v zásobě elektrický kotel nebo akumulční přímotop. Na zahradě se nachází betonová nádrž na dešťovou vodu, která lze snadno přestavět na bazén.

CENA: (za nemovitost) **7 990 000,- Kč**

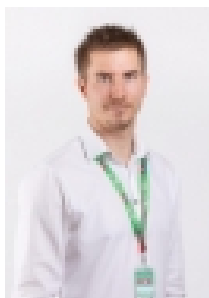
Informace o nemovitosti

Počet podlaží objektu	1
Druh objektu	smíšená
Stav objektu	dobrý
Vlastnictví	osobní
Vlastní pozemek (m ²)	20543
Vybavení	sklep zahrada
Umístění objektu	klidná část obce
Telekomunikace	Internet
Vybaveno	Nezařizeno



Prodej samostatného RD, 500 m2, Osík (okres Svitavy)**Nemovitost nabízí****M&M reality holding a. s.**

Krakovská 1675/2
Praha - Nové Město
11000

Realitní makléř**Pešina Miroslav**

Telefon: 296 399 006
info@mmreality.cz

Topení	Lokální - tuhá paliva Lokální - elektrické Ústřední - elektrické
Doprava	silnice autobus
Elektřina	230 V 380 V
Voda	dálkový vodovod vlastní studna
Odpad	Městská kanalizace
Plyn	Na hranici
Občanská vybavenost	Škola Školka Pošta Kompletní síť obchodů a služeb
Parkování	kryté stání
Počet míst k parkování	2
Zdroj teplé vody	bojler
Ostatní	Plot
Užitná plocha (m2)	500
Druh pozemku	zahrada
Inženýrské sítě	Vodovod Elektřina
Poloha objektu	samostatný