

Pronájem bytu 3+1, OV, Žatec (okres Louny), ul. Stavbařů



**M&M reality holding, a.s.**

### Pronájem bytu 3+1, OV, v Žatci, ul. Stavbařů

ČÍSLO ZAKÁZKY: 879297 TYP ZAKÁZKY: pronájem

LOKALITA: Žatec (okres Louny), Stavbařů

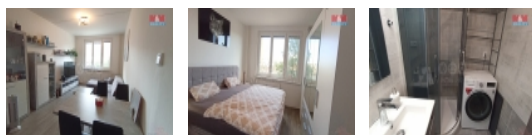
#### Pronájem bytu 3+1, OV, v Žatci, ul. Stavbařů

Nabízíme Vám k pronájmu krásný slunný byt 3+1 o velikosti 69 m<sup>2</sup> v klidné části města Žatec. Jedná se o byt ve 2. nadzemním podlaží panelového domu. Byt je po celkové rekonstrukci. Na podlahách kvalitní PVC, v koupelně a na WC keramická dlažba. Nová kuchyně, nová koupelna se sprchovým koutem, samostatné WC. K bytu náleží lodžie a sklep. Bytová jednotka se bude pronajímat nezařízená a bude volná od 15.9.2024. Nájemné činí 10 700,- Kč + poplatky (pro 2 osoby 2 300,- Kč) a náklady na elektrickou energii. Každá další osoba 600,- Kč za služby navíc. Při podpisu nájemní smlouvy je nutné složit jeden nájem, provizi RK ve výši 13 000,- Kč a vratnou kauci ve výši jednoho nájmu 13 000,- Kč. V okolí veškerá občanská vybavenost. Parkování před domem. Majitelé si vyhražují právo pronajmout byt pouze pracujícím, s řádnou pracovní smlouvou na dobu neurčitou. Pro více informací kontaktujte makléř

CENA: (za měsíc) **13 000,- Kč**

#### Informace o nemovitosti

Dispozice bytu	3+1
Číslo podlaží v domě	2
Počet podlaží objektu	1
Druh objektu	panelová
Stav objektu	velmi dobrý
Vlastnictví	osobní
Vybavení	balkon sklep
Umístění objektu	klidná část obce
Topení	Ústřední - dálkové
Doprava	vlak silnice MHD autobus



Pronájem bytu 3+1, OV, Žatec (okres Louny), ul. Stavbařů

**Nemovitost nabízí**



**M&M reality holding a. s.**

Krakovská 1675/2  
Praha - Nové Město  
11000

**Realitní makléř**



**Nemeš Pavel**

Telefon: 296 399 006  
[info@mmreality.cz](mailto:info@mmreality.cz)

<b>Elektřina</b>	230 V
<b>Voda</b>	dálkový vodovod
<b>Odpad</b>	Městská kanalizace
<b>Občanská vybavenost</b>	Škola Školka Zdravotnická zařízení Pošta Kompletní síť obchodů a služeb
<b>Parkování</b>	u domu (veřejné)
<b>Počet míst k parkování</b>	30
<b>Užitná plocha (m2)</b>	69
<b>Inženýrské sítě</b>	Plyn