

Prodej samostatného RD, 1000 m², Liberec, Liberec XV-Starý Harcov



Prodej secesní vily s pozemky v Liberci (Starý Harcov)

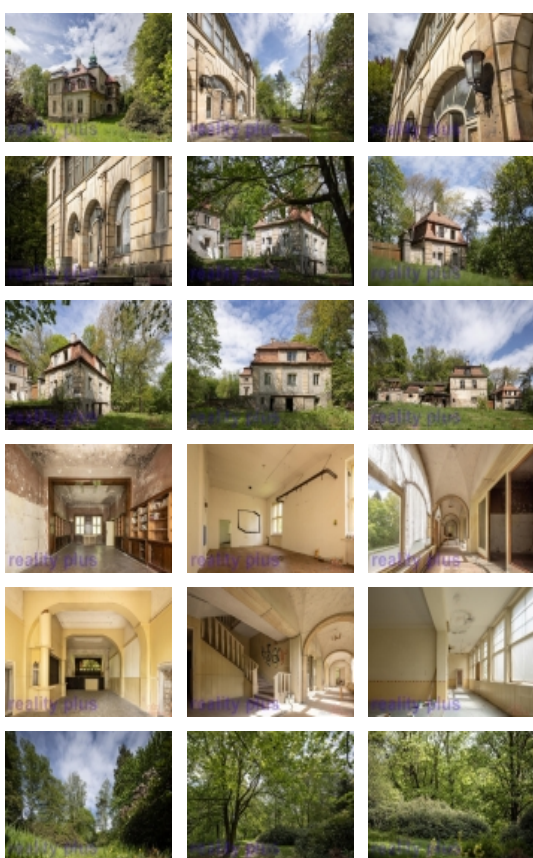
ČÍSLO ZAKÁZKY: 1771 TYP ZAKÁZKY: prodej

LOKALITA: Liberec, Liberec XV-Starý Harcov, Wolkerova

Prodej secesní vily s pozemky v Liberci (Starý Harcov)

Prodej secesní vily s pozemky v Liberci (Starý Harcov). Jedná se o dvoupodlažní, částečně podsklepenou budovu, jež pro vlastní účely nechal v severní části Liberce, na samém úpatí Jizerských hor, v roce 1906 vybudovat známý liberecký průmyslník Heindrich Liebig. Vila Díky své poloze poskytuje nadstandardně velkou dávku soukromí, nachází se v blízkosti Lidových sadů, místa které již víc jak sto let slouží k odpočinku a rekreaci obyvatel Liberce. Budova, známá jako Lesní vila, má obdélný půdorys se dvěma postranními pavilony a je zastřešena mansardovou střechou, z níž vystupuje čtyřboká věžička s cibulovou bání. Pavilony jsou zastřešeny samostatně, mansardovou střechou. Vila je umístěna na vysokém soklu z hrubě opracovaných žulových kvádrů. Hlavní průčelí je pětiosé, orientované na západ a s předsazenou terasou. Přístup na ni zprostředkovává široké, barokně tvarované schodiště. Z terasy se do objektu vstupovalo původně třemi půlkruhovými vstupy, oddělenými pilastry s iónskými hlavicemi a dvěma kovanými lucernami. Nad vstupy v patře byla tři rozměrná obdélná okna, před která byla předložena horní, vyhlídková terasa. V zadním traktu vily se nalézá předsazený vedlejší vchod s hrázděným patrem nad přízemní předsíní. Areál vily doplňuje rozsáhlá zahrada. Celková výměra všech pozemků, včetně zastavěných ploch, je 8208 m². Vila mimo jiné sloužila v minulosti jako zotavovna, což mělo za následek úpravy objektu, mj. i zasklení vyhlídkové terasy a přestavbu interiéru. Dva boční vchody hlavního průčelí byly změněny na okna, zadní vchod byl zazděn. Vila byla v průběhu let doplněna o vedlejší, provozně obytný soubor, obsahující dva byty pro pomocný personál a garáž. V tuto chvíli není vila využívána, nicméně možnosti jejího využití jsou rozsáhlé. V platném územním plánu jsou veškeré prodávané pozemky vedeny jako pozemky SC, tedy smíšené obytné centrální, což znamená, že veškeré stavby umístěné na pozemcích musí splňovat charakter domů smíšené funkce (bydlení, vzdělávání, sociální služby, kultura, veřejná správa, stravování, sport, zábavní aktivity atd.). Jako podmíněně přípustná je v dané lokalitě také stavba rodinných a bytových domů. Z celkové výměry pozemků může být zastavěna plocha o výměře 1231m², 2052m² je možné využít jako zpevněné plochy a 4924 m² je učeno pro zeleň. Objekt je připojen na elektřinu, veřejný vodovod a kanalizaci, vytápění bylo zajištěno kotlem na uhlí. Velmi zajímavá investice s mnoha možnostmi pro soukromé i komerční využití.

ET-G



Nemovitost nabízí

Komerční realitní s.r.o.

Prodej samostatného RD, 1000 m2, Liberec, Liberec XV-Starý Harcov

Realitní makléř**Petr Šmákal**

Telefon: 777 668 119

Mobil: 777 668 119

smakal@realityplus.cz**CENA:** (za nemovitost) **39 000 000,- Kč****Informace o nemovitosti**

Počet podlaží objektu	2
Celková podlahová plocha (m2)	1000
Stav objektu	před rekonstrukcí
Energetická třída	G - Mimořádně neekonomická
Vlastní pozemek (m2)	8208
Plocha sklepu (m2)	200
Umístění objektu	polosamota
Vybaveno	Částečně zařízeno
Rok kolaudace	1906
Zastavěná plocha (m2)	1000
Užitná plocha (m2)	1000
Plocha zahrady (m2)	6000
Poloha objektu	samostatný