

Prodej samostatného RD, 250 m2, Heřmanice (okres Liberec)



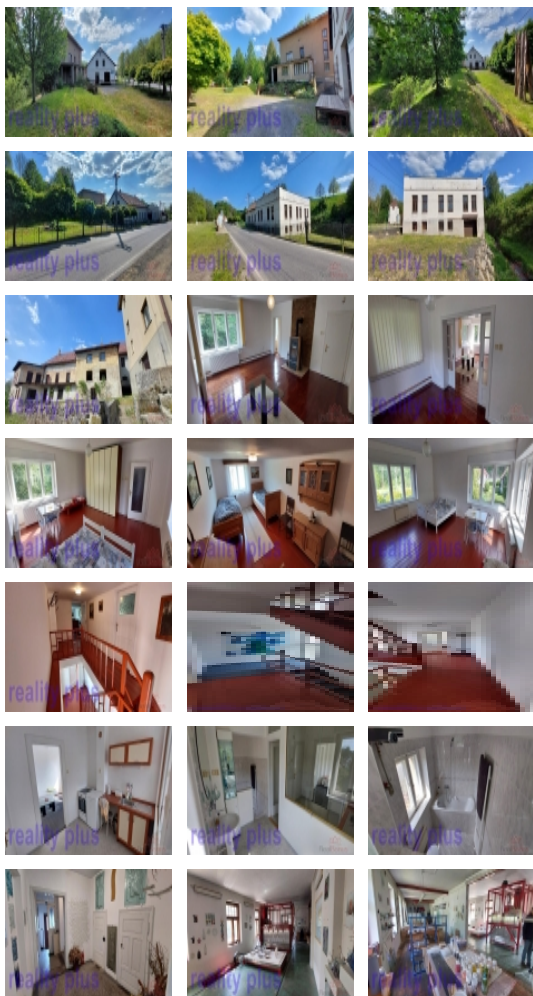
Prodej prvorepublikové vily se zavedenou sklářskou dílnou v Heřmanicích u Frýdlantu

ČÍSLO ZAKÁZKY: 1816 TYP ZAKÁZKY: prodej

LOKALITA: Heřmanice (okres Liberec)

Prodej prvorepublikové vily se zavedenou sklářskou dílnou v Heřmanicích u Frýdlantu

Jedná se o prodej celého provozního areálu jehož součástí je i prvorepubliková vila, která byla postavena cca v roce 1930, a byla obývána rodinou majitele firmy. Jedná se o patrový objekt s podsklepením a půdním prostorem nad 1. patrem. Stavba je obdélníkového půdorysu s přístavbou zádveří při vstupu do objektu, který je do chodby v přízemí. V domě se nachází bytová jednotka s kuchyní a koupelnou. Dům byl částečně zrekonstruován a zůstala v něm řada původních, velmi zajímavých prvků, jako jsou předokenní žaluzie, dřevěné podlahy, schodiště s kovovým zábradlím atd. Součástí prodeje je i zbývající část areálu, ve kterém se v současné době nachází zavedená sklářská dílna, jejíž kompletní vybavení může být také předmětem prodeje. Komerční část areálu se skládá ze dvou kompletně podsklepených, na sebe navazujících budov. Hlavní budova je podsklepený přízemní objekt obdélníkového tvaru, ve kterém se kromě vstupní haly, sociálního zařízení a schodiště nacházejí výrobní prostory, v podkroví jsou výstavní a prodejní prostory. V navazující budově, která je také podsklepená a přízemní, ale s plochou střechou, se nachází zázemí pro klienty a zaměstnance. Objekty byly před časem rovněž velmi citlivě zrekonstruovány, když v rámci rekonstrukce byla ponechána řada původních prvků, jako jsou původní dřevěné podlahy, špaletová okna, trámy atd., což jim dodává jedinečný a originální vzhled. Všechny objekty jsou napojeny na veřejný vodovod, kanalizace je svedena do septiku s přepadem do potoka, který areálem protéká, vytápění komerčních prostor je zajištěno výkonnými kamny na tuhá paliva, v rodinném domě je ústřední topení s kotlem na tuhá paliva a také krbová kamna s výměníkem. Součástí prodeje je soubor pozemků o celkové výměře 3692 m2. Areál včetně příslušenství a pozemků se nachází přibližně ve středu obce Heřmanice. S necelými 285 trvale žijícími obyvateli patří Heřmanice k nejmenším obcím na Frýdlantsku. Je to velmi klidná obec ležící přímo u polských hranic. Autobusy ČSAD zajišťující dopravní obslužnost s Dětrichovem, Kunraticemi a hlavně s Frýdlantem a Libercem. Vzdálenost do Liberce je 25 km a autem se dá urazit za cca 20 minut. Vzhledem k charakteru a stavu jsou možnosti využití těchto nemovitostí skutečně široké jak pro komerční, tak pro soukromé účely. K dispozici dle dohody. ET-G.



Nemovitost nabízí

Komerční realitní s.r.o.

Prodej samostatného RD, 250 m2, Heřmanice (okres Liberec)

Realitní makléř**Petr Šmákal**

Telefon: 777 668 119

Mobil: 777 668 119

smakal@realityplus.cz**CENA:** (za nemovitost) **12 500 000,- Kč****Informace o nemovitosti**

Počet podlaží objektu	1
Celková podlahová plocha (m2)	150
Stav objektu	dobrý
Energetická třída	G - Mimořádně nevhodná
Vlastní pozemek (m2)	3692
Plocha teras (m2)	15
Plocha sklepu (m2)	120
Vybaveno	Částečně zařízeno
Rok kolaudace	1930
Zastavěná plocha (m2)	150
Užitná plocha (m2)	250
Plocha zahrady (m2)	500
Poloha objektu	samostatný