

Prodej blokového RD, 280 m2, Opava, Předměstí



Prodej, rodinný dům 6+2, Opava - Kylešovice, ul. Mendlova

ČÍSLO ZAKÁZKY: 1413 TYP ZAKÁZKY: prodej

LOKALITA: Opava, Předměstí, Mendlova

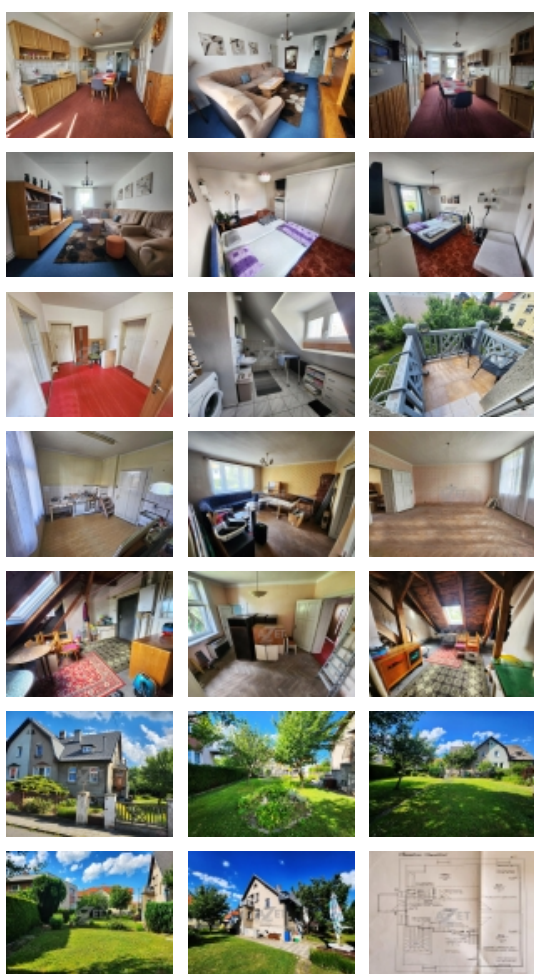
Prodej, rodinný dům 6+2, Opava - Kylešovice, ul. Mendlova

Nabízíme k prodeji rodinný dům 6+2 v části Opavy - Kylešovice. Rodinný dům se nachází v klidné lokalitě s pozemkem o rozloze 1 031 m². Disponuje podzemním podlažím a dvěma nadzemními patry. V přízemí 3+1, které je připraveno pro rekonstrukci se nachází obývací pokoj s krbem, kuchyní, dvěma pokoji, WC a prostornou chodbou. V dalším patře 3+1 je kuchyň, dva pokoje a koupelna. Patro je částečně zrekonstruováno s novými elektrickými rozvody, vytápěním plynem s rozvody do radiátorů a je možné rozšířit o další pokoj. Dům nabízí dostatek prostoru pro celou rodinu a také možnost relaxace a odpočinku ve velké zahradě o velikosti 883 m². Ideální volba pro ty, kteří hledají klidné bydlení s možností rozšíření a dalšího úprav. Novým majitelům nabízí možnost nadstandardního bydlení při sloučení výhod bydlení v rodinném domě v blízkosti centra města. Maximální občanská vybavenost ve všech směrech. Průkaz energetické náročnosti nemáme aktuálně k dispozici, proto inzerujeme dle zákona v energetické třídě G. Pro další informace volejte makléři.

CENA: (za nemovitost) **9 800 000,- Kč**

Informace o nemovitosti

Číslo podlaží v domě	1
Počet podlaží objektu	2
Celková podlahová plocha (m ²)	280
Druh objektu	cihlová
Stav objektu	dobrý
Energetická třída	G - Mimořádně nevhodná
Počet podlaží pod zemí	1
Vlastní pozemek (m ²)	1031
Vybavení	terasa sklep
Umístění objektu	klidná část obce
Vybaveno	Částečně zařízeno
Topení	Lokální - plynové



Prodej blokového RD, 280 m2, Opava, Předměstí

Nemovitost nabízí

AZET reality

Vítkovická 3276/2A

Ostrava

70200

Realitní makléř



Bc. Kapča Břetislav

Mobil: +420 608 351 335

bkapca@azetrealty.cz

Elektřina	230 V
Plyn	Zaveden
Připojení na internet	Jiné
Zastavěná plocha (m2)	148
Plocha parcely (m2)	1031
Užitná plocha (m2)	280
Plocha zahrady (m2)	883
Inženýrské sítě	Vodovod Kanalizace Plyn Elektřina
Druh stavby	rodinný dům, rekreační chalupa, rekreační pozemek
Poloha objektu	v bloku