

Prodej pozemku , zahrada, Velké Přílepy (okres Praha-západ)



M&M reality holding, a.s.



Prodej pozemku k bydlení, 845 m², ul. Oblouková

ČÍSLO ZAKÁZKY: 879392 TYP ZAKÁZKY: prodej

LOKALITA: Velké Přílepy (okres Praha-západ), Oblouková

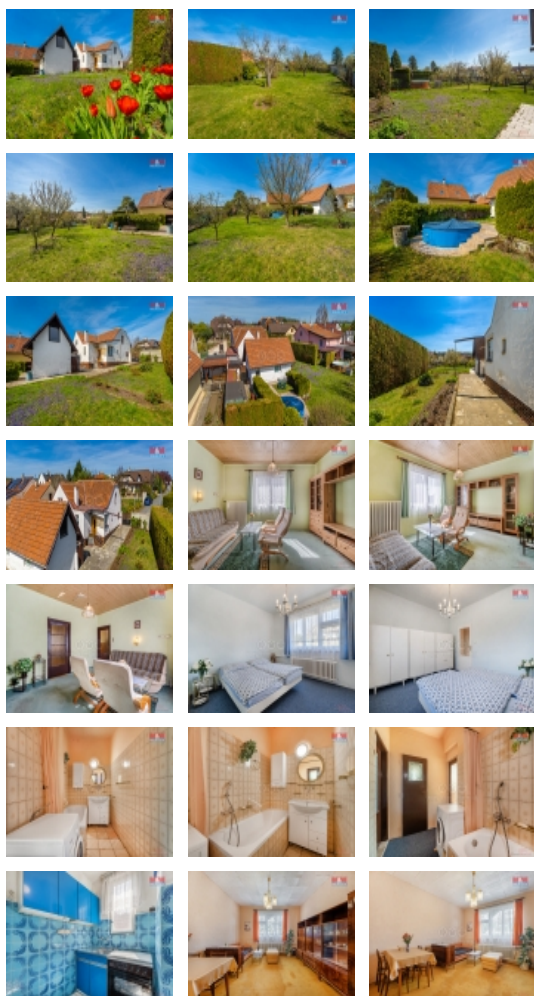
Prodej pozemku k bydlení, 845 m², ul. Oblouková

Nabízíme ke koupi pozemek o rozloze 845 m², situovaný v prestižní a klidné části obce Velké Přílepy. Ideální příležitost pro ty, kteří hledají místo pro svůj budoucí domov. Pozemek je v katastrálním území s velmi dobrou občanskou vybaveností a výbornou dopravní dostupností do centra Prahy. Lokalita nabízí příjemné životní prostředí, čistý vzduch a krásnou přírodní scenérii okolní krajiny. Veškeré inženýrské sítě (plyn, elektřina, veřejná kanalizace, veřejný vodovod) jsou samozřejmostí. Na pozemku stojí starý podsklepený dům, který je možno ihned obývat a další stavba, kterou lze využít k podnikatelským záměrům. Zahrada je ve výborném stavu s ovocnými stromy a s bazénem. Výhodou je sedm metrů kopaná studna. Pro více informací kontaktujte makléře, který Vás rád nemovitostí provede. Lze financovat hypotečním úvěrem, který Vám rádi zajistí naši finanční specialisté. Neváhejte a zarezervujte si svůj termín prohlídky ještě dnes.

CENA: (za nemovitost) **9 500 000,- Kč**

Informace o nemovitosti

Stav objektu	velmi dobrý
Vlastnictví	osobní
Vlastní pozemek (m ²)	845
Vybavení	sklep zahrada
Umístění objektu	klidná část obce
Telekomunikace	Telefon
Topení	Lokální - plynové



Prodej pozemku , zahrada, Velké Přílepy (okres Praha-západ)

Nemovitost nabízí



M&M reality holding a. s.

Krakovská 1675/2
Praha - Nové Město
11000

Realitní makléř



Koutová Daniela

Telefon: 296 399 006
info@mmreality.cz

Doprava	MHD autobus
Elektřina	230 V 380 V
Voda	dálkový vodovod vlastní studna
Odpad	Městská kanalizace
Občanská vybavenost	Škola Školka Zdravotnická zařízení Pošta Kompletní síť obchodů a služeb
Parkování	u domu (veřejné)
Zdroj teplé vody	bojler
Ostatní	Plot
Druh pozemku	zahrada
Inženýrské sítě	Vodovod Kanalizace Plyn