

Prodej samostatného RD, 160 m², Bystřice, Ouběnice (okres Benešov)



M&M reality holding, a.s.



Prodej rodinného domu, 160 m², Bystřice - Ouběnice

ČÍSLO ZAKÁZKY: 879287 TYP ZAKÁZKY: prodej

LOKALITA: Bystřice, Ouběnice (okres Benešov)

Prodej rodinného domu, 160 m², Bystřice - Ouběnice

Prodej rodinného domu v obci Ouběnice, místní části Bystřice nedaleko Benešova. Dům je prostorný náleží mu krásna zahrada s pergolou, bazénem a garáží.

Prošel v průběhu let rekonstrukcí, poslední rekonstrukce prostorné koupelny v roce 2017, dále v roce 2011 - podkroví (nová střecha, zateplení, podhledy, střešní okna), přístavba v roce 1985.

Dispozice domu je 5+1 s podlahovou plochou 160 m². V přízemí se nachází kuchyně s obývacím pokojem, ložnicí, koupelnou a dalším pokojem. Vstup do podkroví, kde se nachází prostorné dva pokoje.

V suterénu je druhá koupelna, skladový a sklepní prostor a kotelna.

Elektroinstalace je z části hliník/měď, rozvody vody v plastu, odpad svedený do vlastní jímky (7000 m³) vhodné vybudování vlastní ČOV, voda je ze studny, která je společná se sousedním domem (nachází se na hranici pozemku - 11 m hloubka.) Neplatí se vodné/stočné.

Vytápění je řešeno kotlem na tuhá paliva, zdroj teplé vody bojler.

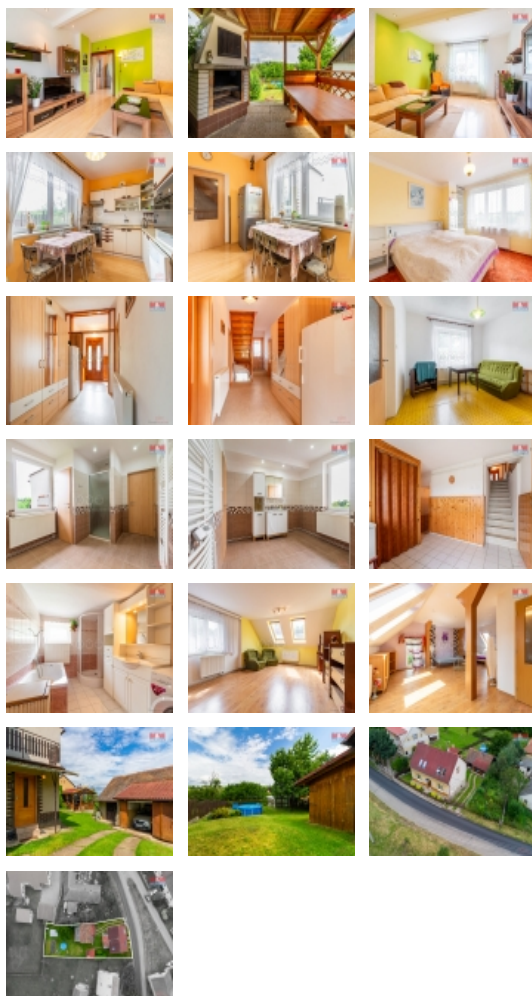
Dům se prodává vč. vybavení.

Doporučujeme prohlídku.

CENA: (za nemovitost) **4 700 000,- Kč**

Informace o nemovitosti

Počet podlaží objektu	1
Druh objektu	cihlová



Prodej samostatného RD, 160 m2, Bystřice, Ouběnice (okres Benešov)

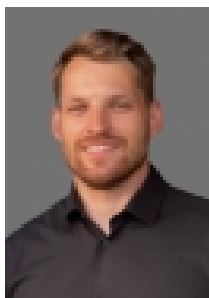
Nemovitost nabízí



M&M reality holding a. s.

Krakovská 1675/2
Praha - Nové Město
11000

Realitní makléř



Vejbor Matěj

Telefon: 296 399 006
info@mmreality.cz

Stav objektu	velmi dobrý
Vlastnictví	osobní
Vlastní pozemek (m2)	800
Vybavení	zahrada
Umístění objektu	klidná část obce
Vybaveno	Nezařizeno
Topení	Lokální - tuhá paliva Ústřední - dálkové
Doprava	silnice
Elektřina	230 V 380 V
Voda	vlastní studna
Odpad	Septik
Rok rekonstrukce	1990
Rok kolaudace	1926
Parkování	u domu (veřejné)
Počet míst k parkování	2
Zdroj teplé vody	bojler
Ostatní	Plot
Užitná plocha (m2)	160
Poloha objektu	samostatný