

Pronájem bytu 1+kk, 25 m2, OV, Praha 4, Nusle, ul. Bohuslava ze Švamberka



## Pronájem bytu 1+kk, 25 m2, terasa 12 m2, Praha 4, ul. B. ze Švamberka

ČÍSLO ZAKÁZKY: PP653072 TYP ZAKÁZKY: pronájem  
4 -  
Švamberk

LOKALITA: Praha 4, Nusle, Bohuslava ze Švamberka

### Pronájem bytu 1+kk, 25 m2, terasa 12 m2, Praha 4, ul. B. ze Švamberka

Naše společnost vám nabízí k pronájmu byt 1+kk, 25 m2 + terasa 12 m2 pro jednu osobu v ulici Bohuslava ze Švamberka Praha 4 ? Nusle, ve čtvrtém patře cihlového domu bez výtahu.

Dispozice a vybavení: obytný pokoj s kuchyňskou linkou a elektrickou dvou-plotýnkou se vstupem na terasu, koupelna se sprchovým koutem (příprava pro pračku) + toaleta a předsíň. Vytápění zajišťují el. akumulární kamna a ohřev vody el. boiler. Byt se pronajímá nezařízený nábytkem. Podlaha je dřevěná plovoucí + dlažba. Možnost připojení kabelová televize + internet od Vodafone.

Překvapí Vás velmi příjemná lokalita s vynikající dopravní dostupností ? metro Pražského Povstání 1 min. V docházkové vzdálenosti se nachází hradiště Vyšehrad s přílehlým parkem. Výborná občanská vybavenost v okolí včetně nákupního centra Arkády Pankrác.

Provize pro RK je 15 tis Kč. Vratná kauce pro majitele je jeden měsíční nájem. Byt je určen pouze pro jednotlivce bez zvířat a pro nekuřáky. Pro více informací kontaktujte makléře. Večer a o víkendu nebo při aktuální nedostupnosti telefonu pište email nebo sms. Volné ihned.

CENA: (za měsíc) **13 500,- Kč**

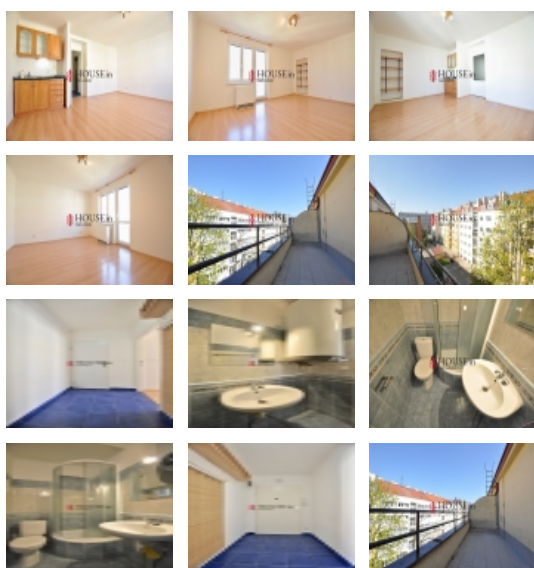
### Informace o nemovitosti

Dispozice bytu 1+kk

Číslo podlaží v domě 5

Celková podlahová plocha (m2) 25

Druh objektu cihlová



### Nemovitost nabízí

House IN

### Realitní makléř



Adam Cloud

Mobil: +420 605 255 190

[adam.cloud@housein.cz](mailto:adam.cloud@housein.cz)

Pronájem bytu 1+kk, 25 m<sup>2</sup>, OV, Praha 4, Nusle, ul. Bohuslava ze Švamberka

<b>Stav objektu</b>	velmi dobrý
<b>Energetická třída</b>	G - Mimořádně neekonomická
<b>Vlastnictví</b>	osobní
<b>Plocha teras (m<sup>2</sup>)</b>	12
<b>Vybavení</b>	terasa
<b>Umístění objektu</b>	centrum
<b>Telekomunikace</b>	Telefon Internet
<b>Ostatní rozvody</b>	Kabelová televize
<b>Topení</b>	Lokální - plynové
<b>Doprava</b>	MHD
<b>Voda</b>	dálkový vodovod
<b>Odpad</b>	ČOV pro celý objekt
<b>Plyn</b>	Zaveden
<b>Užitná plocha (m<sup>2</sup>)</b>	37
<b>Komunikace</b>	asfaltová
<b>Inženýrské sítě</b>	Vodovod Plyn
<b>Charakter okolní zástavby</b>	obytná
<b>Poloha objektu</b>	řadový
<b>K dispozici od</b>	15.07.2024