

## Prodej rohového RD, 100 m2, Vyškov, Nosálovice



### Prodej rodinného domu 4+1, 269 m2, Vyškov - Nosálovice

ČÍSLO ZAKÁZKY: 01094 TYP ZAKÁZKY: prodej

LOKALITA: Vyškov, Nosálovice, Drnovská

#### Prodej rodinného domu 4+1, 269 m2, Vyškov - Nosálovice

Nabízíme Vám exkluzivně prodej rodinného domu 4+1 v klidné části města Vyškov - Nosálovice, na ul. Drnovská. Dům je rohový s dvorkem, garáží a zahrádkou. Celková plocha pozemků činí 269 m2.

Dům je přízemní se sedlovou střechou a uzavřeným dvorkem. Dům je postavený ze smíšeného zdiva, byl průběžně udržován a opravován. Zásadnější rekonstrukcí prošel před 25 lety. Kromě oprav v přízemí, byla provedena kompletní výměna střešní konstrukce. Střecha je směrem do ulice krytá taškou, do dvorní části fólií. Prostorný půdní prostor nabízí možnost rozšíření obytné plochy. Okna a vstupní dveře domu jsou plastová. Podlahy jsou kryté kombinací dlažby, plovoucí podlahy a PVC. Vytápění domu a ohřev vody zajišťuje plynový kotel. Dům má přípojku, elektřiny, vodovodu a plynu.

Dispozice: v přízemí domu je chodba, prosklená veranda, kuchyně, samostatná toaleta, koupelna, komora a čtyři pokoje. Z uzavřeného dvorku je schodištěm vstup na horní terasu a do půdního prostoru. Půdorysy naleznete ve fotogalerii (uvedené dispozice a výměry se mohou lišit).

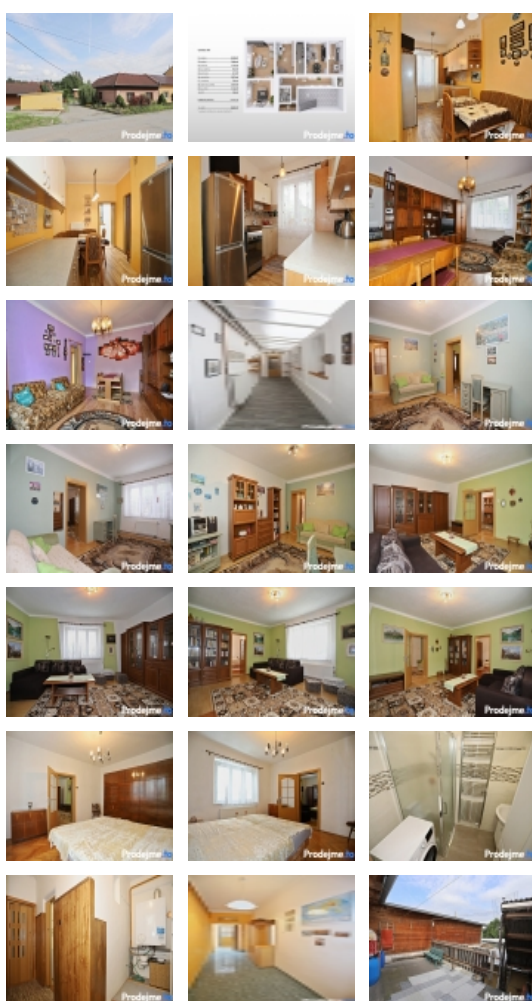
Vybavení: kuchyně je vybavena kuch. linkou se sporákem. Součástí koupelny je umyvadlo a sprchový kout. Ostatní vybavení na fotografiích může v domě zůstat, nebo může být vystěhováno.

Naproti domu přes cestu, kterou využívá pouze tento a sousední dům je zděná garáž a navazující pozemek, který může sloužit k posezení, ale také jako zahrádka (40m2).

Průkaz energetické náročnosti budovy se vypracovává, proto uvádíme dočasně třídu G.

Lokalita ve které se dům nachází je velice klidná. V blízkosti je k dispozici veškerá občanská vybavenost a dobré spojení na dálnici D1.

Zveme Vás na prohlídku.



**Prodej rohového RD, 100 m2, Vyškov, Nosálovice****Nemovitost nabízí****Prodejme.to****Realitní makléř****Luboš Pokorný**

Mobil: +420 774 740 360

[lubos.pokorny@prodejme.to](mailto:lubos.pokorny@prodejme.to)**CENA:** (za nemovitost) **4 300 000,- Kč****Informace o nemovitosti**

Počet podlaží objektu	1
Celková podlahová plocha (m2)	93
Druh objektu	smíšená
Stav objektu	dobrý
Energetická třída	G - Mimořádně nevhodná
Vybavení	zahradka
Umístění objektu	centrum
Telekomunikace	Telefon Internet
Ostatní rozvody	Kabelová televize
Topení	Ústřední - plynové
Doprava	vlak dálnice silnice MHD autobus
Voda	dálkový vodovod
Plyn	Zaveden
Parkování	garáž
Zastavěná plocha (m2)	201
Plocha parcely (m2)	269
Ostatní	Garáž
Užitná plocha (m2)	100
Plocha zahrady (m2)	40
Inženýrské sítě	Vodovod Plyn
Charakter okolní zástavby	obytná
Poloha objektu	rohový

Prodej rohového RD, 100 m2, Vyškov, Nosálovice