

Prodej bytu 2+1, 61 m2, DV, Ústí nad Labem, Neštěmice, ul. Mlýnská



# bidli



## Prodej, Byt 2+1 61 m2, Mlýnská ulice, Ústí nad Labem

ČÍSLO ZAKÁZKY: 213501 TYP ZAKÁZKY: prodej

LOKALITA: Ústí nad Labem, Neštěmice, Mlýnská

### Prodej, Byt 2+1 61 m2, Mlýnská ulice, Ústí nad Labem

Pro případné zájemce mám pro vás možnost koupě bytu 2+1 v družstevním vlastnictví o celkové užité ploše 61 m2 v hezké části Neštěmic v ulici Mlýnská.

Tato ulici se řadí mezi nejlepší lokality v této oblasti.

Jedná se o moderně zrekonstruovaný byt ve 3. patře, kde se už jen stačí pouze nastěhovat.

Byt je bez vybavení. V přiložených fotografiích máte možnost si představit, jak můžete zařídit obývací prostor a ložnici.

Tento byt prošel kompletní rekonstrukcí, nové rozvody elektřiny, včetně revize, nové vystavěné zděné jádro, obložené moderní dlažbou. Nově instalován sprchový kout, včetně umyvadlové skříňky. Příprava pro pračku i sušičku.

Nová kuchyňská linka včetně vestavěné trouby a indukční desky.

Kompletně nové laminátové podlahy, položeny v celém bytě. Proběhla i výměna všech dveří.

Byt je vymalován, vyklizen a připraven pro nového majitele.

K dispozici užitečná komora v mezi patře náležící tomuto bytu + velmi prostorný sklep.

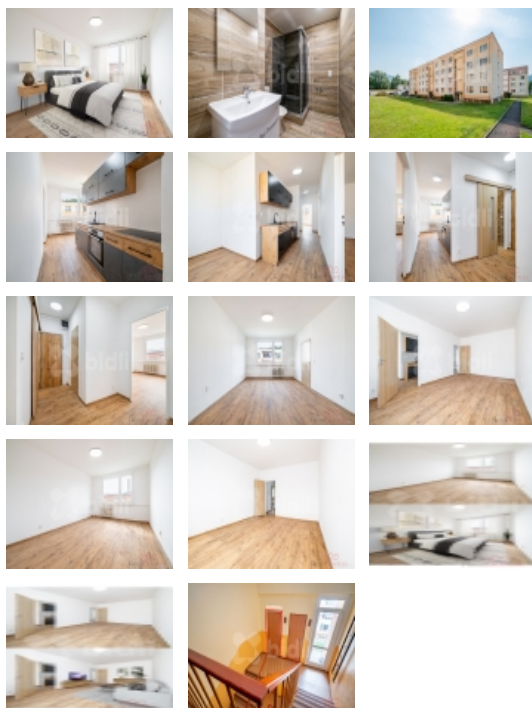
V bytě je dálkové vytápění, ústředním topením.

V místě a okolí tohoto bytu máte k dispozici veškerou občanskou vybavenost.

ZŠ, MŠ, MHD, Lékař, Restaurace, Obchody atd...

Převod družstevního podílu ve výši 11.000,-Kč, hradí v plné výši strana kupující.

Pokud vás bude cokoliv zajímat, neváhejte mě telefonicky kontaktovat a rád vám sdělím veškeré potřebné informace.



Prodej bytu 2+1, 61 m2, DV, Ústí nad Labem, Neštětice, ul. Mlýnská

### Nemovitost nabízí



### Bidli reality, a.s.

Jindřišská 889/17  
Nové Město  
110 00 Praha 1

### Realitní makléř



### Jan Bartoš

Mobil: 774 110 007  
[info@bidli.cz](mailto:info@bidli.cz)

**CENA:** (za nemovitost) **1 850 000,- Kč**

### Informace o nemovitosti

Dispozice bytu	2+1
Číslo podlaží v domě	4
Počet podlaží objektu	4
Celková podlahová plocha (m2)	61
Druh objektu	panelová
Stav objektu	velmi dobrý
Energetická třída	C - Úsporná
Vlastnictví	družstevní
Druh bytu	v panelovém domě
Počet podlaží pod zemí	1
Vybavení	sklep
Umístění objektu	klidná část obce
Vybaveno	Nezařizeno
Topení	Ústřední - dálkové
Doprava	vlak dálnice silnice MHD autobus
Elektřina	230 V
Voda	dálkový vodovod rozvod studené a teplé vody
Odpad	Městská kanalizace
Plyn	Není
Občanská vybavenost	Škola Školka Zdravotnická zařízení Pošta Supermarket Kompletní síť obchodů a služeb Restaurace Místní úřad Kulturní zařízení Koupaliště
Rok rekonstrukce	2024
Bytové jádro	Zděné
Parkování	u domu (veřejné)
K dispozici od	15.07.2024

Prodej bytu 2+1, 61 m<sup>2</sup>, DV, Ústí nad Labem, Neštěmice, ul. Mlýnská