

Prodej samostatného RD, 250 m², Hrádek nad Nisou (okres Liberec)



M&M reality holding, a.s.



Prodej rodinného domu, 250 m², Hrádek nad Nisou, ul. Nádražní

ČÍSLO ZAKÁZKY: 879471 TYP ZAKÁZKY: prodej

LOKALITA: Hrádek nad Nisou (okres Liberec), Nádražní

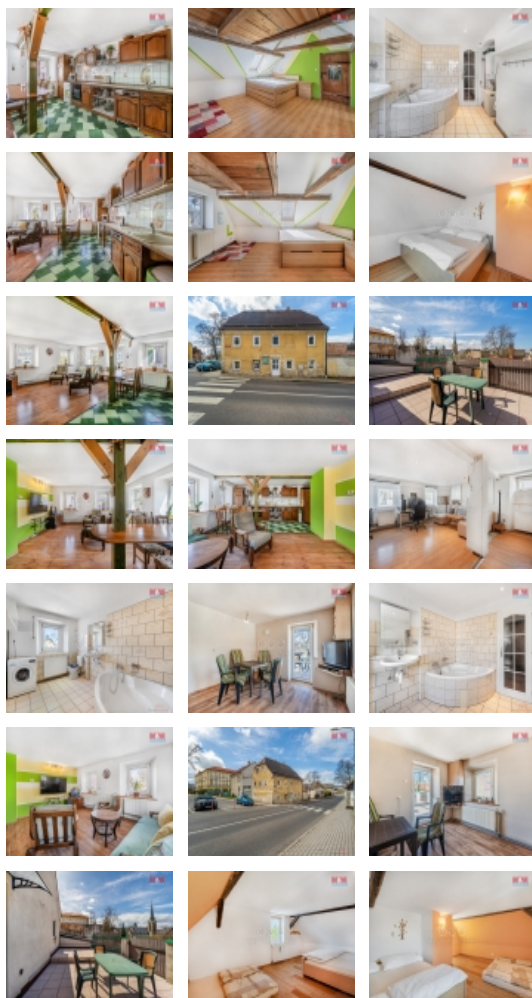
Prodej rodinného domu, 250 m², Hrádek nad Nisou, ul. Nádražní

Nabízíme k prodeji prostorný rodinný dům v centru Hrádku nad Nisou, s možností dvougeneračního bydlení. Nemovitost se rozprostírá na 3 nadzemní a 1 podzemní podlaží s celkovým počtem 9 místností + 2 koupelny, poskytuje 182m² pozemku a 250m² užitné plochy. Konstrukce domu je cihlová i kamenná, což zajišťuje vysokou pevnost a dlouhodobou trvanlivost. Tento dům vyniká vynikajícím plynovým kotlem a ohřevem teplé vody přes bojler, přičemž je zde instalována veřejná kanalizace. Exteriér nabízí prosluněnou terasu, ideální pro relaxaci a rodinné chvíle. Poloha domu v samostatném umístění s dobrým stavem nabízí klidný život v blízkosti veškeré občanské vybavenosti. Strategická lokace poskytuje snadný přístup do nedalekého Polska, Německa nebo do krajského města Liberec, což otevírá široké možnosti pro cestování, práci i zábavu. Ideální volba pro každého, kdo hledá pohodlné a kvalitní bydlení v krásné lokalitě.

CENA: (za nemovitost) **5 699 000,- Kč**

Informace o nemovitosti

Počet podlaží objektu	1
Druh objektu	cihlová
Stav objektu	dobrý
Vlastnictví	osobní
Vlastní pozemek (m ²)	182
Umístění objektu	centrum
Topení	Lokální - plynové
Doprava	vlak



Prodej samostatného RD, 250 m2, Hrádek nad Nisou (okres Liberec)

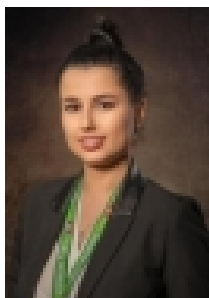
Nemovitost nabízí



M&M reality holding a. s.

Krakovská 1675/2
Praha - Nové Město
11000

Realitní makléř



Nováková Jana

Telefon: 296 399 006
info@mmreality.cz

Elektřina	380 V
Odpad	Městská kanalizace
Občanská vybavenost	Škola Školka Zdravotnická zařízení Pošta Kompletní síť obchodů a služeb
Parkování	venkovní stání
Počet míst k parkování	2
Zdroj teplé vody	bojler
Užitná plocha (m2)	250
Inženýrské sítě	Vodovod Kanalizace Plyn
Poloha objektu	samostatný