

Prodej pozemku , určený k výstavbě RD, Králíky (okres Ústí nad Orlicí) - exkluzivně



## Prodej stavebního pozemku o velikosti 1830 m<sup>2</sup>

ČÍSLO ZAKÁZKY: 223379 TYP ZAKÁZKY: prodej

LOKALITA: Králíky (okres Ústí nad Orlicí), Pod Skalkou

### Prodej stavebního pozemku o velikosti 1830 m<sup>2</sup>

Hledáte stavební pozemek v klidné lokalitě a zároveň s dobrou dostupností k veškeré občanské vybavenosti?

Pak tu pro Vás mám zasíťovaný stavební pozemek v klidné části obce Králíky.

Voda ,elektrina a kanalizace jsou připraveny na hranici pozemku. Více informací o pozemku se dozvíte na webu [www.pozemkysgaranci.cz](http://www.pozemkysgaranci.cz)

V nejbližším okolí obce Králíky je nádherná příroda, která poskytuje mnoho možností k volnočasovým aktivitám. Nedaleko se nachází resort Dolní Morava, která je vyhlášená svými letními a zimními aktivitami včetně stezky v oblacích a visutého mostu Sky Bridge.

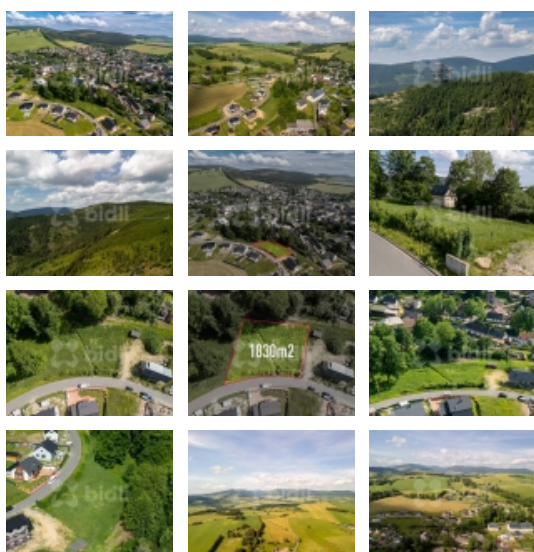
V obci je veškerá občanská vybavenost. Do větších měst jako jsou Šumperk, nebo Ústí nad Orlicí je to cca 40 minut autem.

Pro více informací o pozemku, nebo případnou prohlídku, mně prosím neváhejte kontaktovat. Rád Vás tímto krásným pozemkem provedu.

**CENA:** (za nemovitost) **3 200 000,- Kč**

### Informace o nemovitosti

<b>Vlastní pozemek (m<sup>2</sup>)</b>	1830
<b>Umístění objektu</b>	klidná část obce
<b>Doprava</b>	vlak silnice autobus



### Nemovitost nabízí



### Bidli reality, a.s.

Jindřišská 889/17  
Nové Město  
110 00 Praha 1

Prodej pozemku , určený k výstavbě RD, Králíky (okres Ústí nad Orlicí) - exkluzivně

**Realitní makléř****Jakub Svoboda**

Mobil: 774 110 007

[info@bidli.cz](mailto:info@bidli.cz)

<b>Elektřina</b>	230 V 380 V
<b>Voda</b>	na hranici
<b>Odpad</b>	Městská kanalizace
<b>Plyn</b>	Možno zavést
<b>Občanská vybavenost</b>	Škola Školka Pošta Supermarket Kompletní síť obchodů a služeb Restaurace Místní úřad Kulturní zařízení Koupaliště
<b>Plocha parcely (m2)</b>	1830
<b>Komunikace</b>	asfaltová
<b>Druh pozemku</b>	pro bydlení
<b>Inženýrské sítě</b>	Vodovod Kanalizace Plyn Elektřina
<b>Druh zápisu v katastru</b>	katastr nemovitostí
<b>Druh číslování parcely</b>	Pozemková parcela
<b>Přístup k pozemku</b>	z veřejné komunikace
<b>K dispozici od</b>	01.07.2024

Prodej pozemku , určený k výstavbě RD, Králíky (okres Ústí nad Orlicí) - exkluzivně