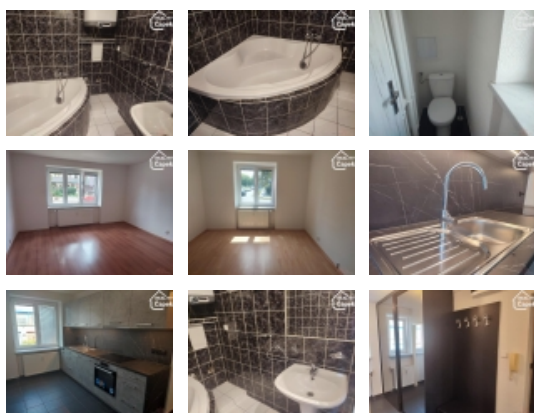


Pronájem bytu 2+1, 65 m2, OV, Ostrava, Moravská Ostrava (okres Ostrava-město), ul. Sokolská třída



## Pronájem 2+1, Ostrava - Moravská, ulice Sokolská třída

ČÍSLO ZAKÁZKY: 577 TYP ZAKÁZKY: pronájem

LOKALITA: Ostrava, Moravská Ostrava (okres Ostrava-město), Sokolská třída

### Pronájem 2+1, Ostrava - Moravská, ulice Sokolská třída

Nabízím vám pronájem nevybaveného, moderně zrekonstruovaného bytu 2+1, o velikosti 65m2. Byt nemá žádné průchozí pokoje a vše je přístupno přímo z chodby. Nachází ve velmi žádané lokalitě v blízkosti centra Ostravy. Byt leží ve zvýšeném přízemí cihlovém domě. Dům je čistý plně revitalizovaný. Stav bytu je TOP, budete prvním nájemníkem po rekonstrukci kuchyně podlah a výmalbě, odpovídá fotografiím. Byt je určen maximálně pro čtyři nekuřácké osoby a je k dispozici ihned. K bytu patří i sklepní kóje a celková dostupnost bytu je velmi dobrá do centra Ostravy. V bezprostřední blízkosti se nachází také veškerá občanská vybavenost a parkovat lze v okolí domu. V bytě není možno čerpat dávky na bydlení a nájemník musí mít prokazatelný zdroj příjmů. Okna bytu orientovány na dvě světové strany. Nájem činí 10.500,- Kč, plus služby a energie cca 4.750,- Kč. Vratná kauce činí 30.000,- Kč. Odměna zprostředkovatele činí 15.000,- Kč. Prohlídky budou ve středu 17.7. po 19 hodině, pro domluvení volejte makléři.

CENA: (za měsíc) **10 500,- Kč**

**Nemovitost nabízí**  
**Reality Čapek**

### Realitní makléř



**Ing. Čapek Ondřej**

Mobil: +420 604 338 707

[ondrej@realitycapek.cz](mailto:ondrej@realitycapek.cz)

### Informace o nemovitosti

Dispozice bytu	2+1
Číslo podlaží v domě	1
Počet podlaží objektu	5
Celková podlahová plocha (m2)	65
Druh objektu	cihlová
Stav objektu	po rekonstrukci
Vlastnictví	osobní
Druh bytu	v nájemním domě (činžovním)
Počet podlaží pod zemí	1
Vybavení	výtah sklep
Umístění objektu	klidná část obce

Pronájem bytu 2+1, 65 m2, OV, Ostrava, Moravská Ostrava (okres Ostrava-město), ul. Sokolská třída

<b>Vybaveno</b>	Možno zařídit
<b>Topení</b>	Ústřední - dálkové
<b>Elektřina</b>	230 V
<b>Plyn</b>	Zaveden
<b>Celková plocha (m2)</b>	55
<b>Užitná plocha (m2)</b>	65
<b>Inženýrské sítě</b>	Vodovod Kanalizace Plyn Elektřina
<b>Druh stavby</b>	budova/y, hala/y
<b>Poloha objektu</b>	řadový