

Pronájem bytu 2+1, OV, Litoměřice, Předměstí, ul. Palackého



M&M reality holding, a.s.



Pronájem bytu 2+1, 61 m², Litoměřice, ul. Palackého

ČÍSLO ZAKÁZKY: 879596 TYP ZAKÁZKY: pronájem

LOKALITA: Litoměřice, Předměstí, Palackého

Pronájem bytu 2+1, 61 m², Litoměřice, ul. Palackého

Dovoluji si Vám nabídnout kvalitně zrekonstruovaný byt 2+1 o celkové výměře 61 m² ve 4.NP bytového domu v klidné části Litoměřic.

Předností bytu je především velká kuchyně kam se v pohodě vejde jídelní stůl a plně vybavená linka (sporák, trouba, digestoř, kombinovaná chladnička, myčka). Orientace bytu je na jihovýchod (obyčvací pokoj a ložnice). Na severozápad je pak situována kuchyně s koupelnou. Tyto prostory mají výhled do klidného dvora, kde můžete relaxovat na udržované zahradě. K bytu náleží půdní kóje. Je zde možnost napojení na Wi-Fi. Parkovat můžete před domem na ulici.

Další výhodou tohoto bytu je umístění v klidné části města . Je zde výborné dopravní spojení a kompletní občanská vybavenost v místě.

Nájemné činí 12.900,- Kč měsíčně + 600,- Kč záloha na vodu + záloha na plyn a el. energii. Vratná kauce 25.800,- Kč. Odměna RK ve výši 1 nájmu. Byt je připraven k nastěhování od 1.9.2024. Majitel upřednostňuje zájemce s pracovním poměrem a bez záznamů v registrech.

CENA: (za měsíc) **12 900,- Kč**

Informace o nemovitosti

Dispozice bytu 2+1

Číslo podlaží v domě 4

Počet podlaží objektu 1



Nemovitost nabízí

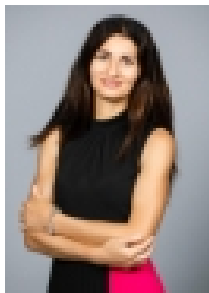


M&M reality holding a. s.

Krakovská 1675/2
Praha - Nové Město
11000

Pronájem bytu 2+1, OV, Litoměřice, Předměstí, ul. Palackého

Realitní makléř

**Hamplová Eva**

Telefon: 296 399 006

info@mmreality.cz

Druh objektu	cihlová
Stav objektu	dobrý
Vlastnictví	osobní
Umístění objektu	klidná část obce
Topení	Lokální - plynové
Doprava	vlak silnice MHD autobus
Elektřina	230 V
Voda	dálkový vodovod
Odpad	Městská kanalizace
Plyn	Zaveden
Parkování	u domu (veřejné)
Orientace	
Zdroj teplé vody	kotel
Užitná plocha (m2)	61
Inženýrské sítě	Vodovod Plyn