

Prodej samostatného RD, 146 m<sup>2</sup>, Zdechovice, Spytovice (okres Pardubice) - exkluzivně



## Prodej rodinného domu u Přelouče - Spytovice

ČÍSLO ZAKÁZKY: 224170 TYP ZAKÁZKY: prodej

LOKALITA: Zdechovice, Spytovice (okres Pardubice)

### Prodej rodinného domu u Přelouče - Spytovice

Nabízíme Vám příležitost vlastnit rodinný dům v malebné obci Spytovice, jen pár kilometrů od Přelouče. Tento dvoupatrový dům je ideální pro ty, kteří hledají klidné bydlení s možností realizace rekonstrukce domu dle svých představ.

Přízemí domu zahrnuje obývací pokoj s přímým vstupem na zahradu s pergolou. Dále se zde nachází koupelna, kuchyně, zádveří s schodištěm do patra a větší chodba nabízející dostatek úložného prostoru.

V 1. patře, které je novou přístavbou, nyní ve fázi hrubé stavby, jsou již hotové rozvody topení a elektřiny. Toto patro disponuje třemi prostornými pokoji, které nabízejí možnost vytvoření útulných ložnic, pracovny nebo dětských pokojů podle Vašich potřeb.

Vytápění domu je řešeno kotlem na tuhá paliva. Na pozemku o rozloze 469m<sup>2</sup> je také garáž s dílnou, která přímo navazuje na rodinný dům.

Kousek od domu jsou louky, které vybízí k procházkám, dále dětské a workoutové hřiště a společenské centrum, kde se konají různé kulturní akce. Spytovice jsou součástí obce Zdechovice, kde se nachází základní i mateřská škola, potraviny. Lokalita nabízí klidné a příjemné prostředí v blízkosti Přelouče.

Pro více informací a domluvení prohlídky prosím kontaktujte makléřku.

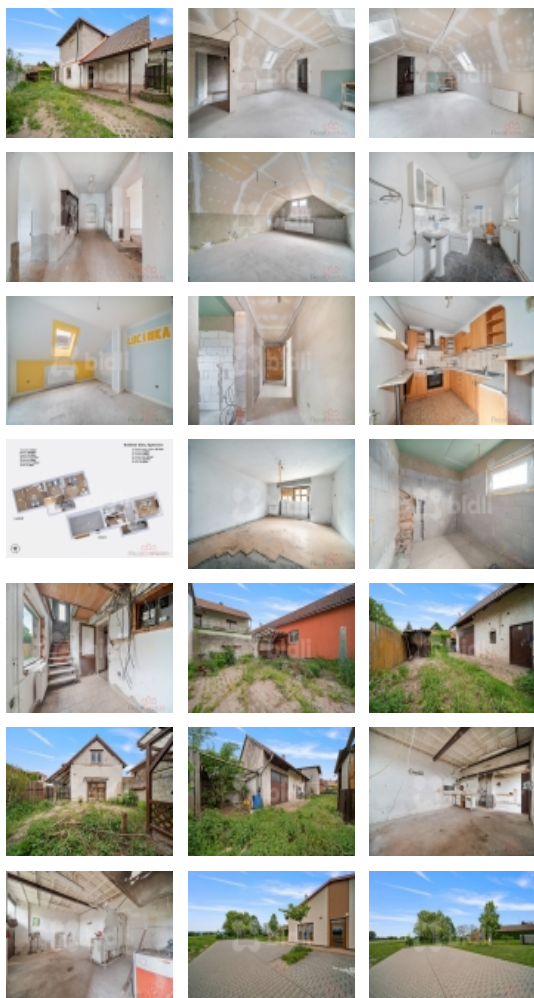
Výhodné financování Vám rádi zdarma zajistíme.

**CENA:** (za nemovitost) **3 109 900,- Kč**

### Informace o nemovitosti

Počet podlaží objektu 2

Druh objektu cihlová



Prodej samostatného RD, 146 m2, Zdechovice, Spytovice (okres Pardubice) - exkluzivně

### Nemovitost nabízí



### Bidli reality, a.s.

Jindřišská 889/17  
Nové Město  
110 00 Praha 1

### Realitní makléř



### Adéla Galovičová

Mobil: 774 110 007  
[info@bidli.cz](mailto:info@bidli.cz)

Stav objektu	velmi dobrý
Vlastnictví	osobní
Vlastní pozemek (m2)	469
Vybaveno	Nezařizeno
Topení	Ústřední - tuhá paliva
Voda	dálkový vodovod
Odpad	Septik
Plyn	Zaveden
Zastavěná plocha (m2)	145
Plocha parcely (m2)	469
Užitná plocha (m2)	146
Poloha objektu	samostatný