

Prodej řadového RD, 120 m<sup>2</sup>, Lanžhot (okres Břeclav)

# dumrealit.cz<sup>®</sup>



## Prodej řadového RD, 120 m<sup>2</sup>, Lanžhot (okres Břeclav)

ČÍSLO ZAKÁZKY: 648341 TYP ZAKÁZKY: prodej

LOKALITA: Lanžhot (okres Břeclav), Dolní

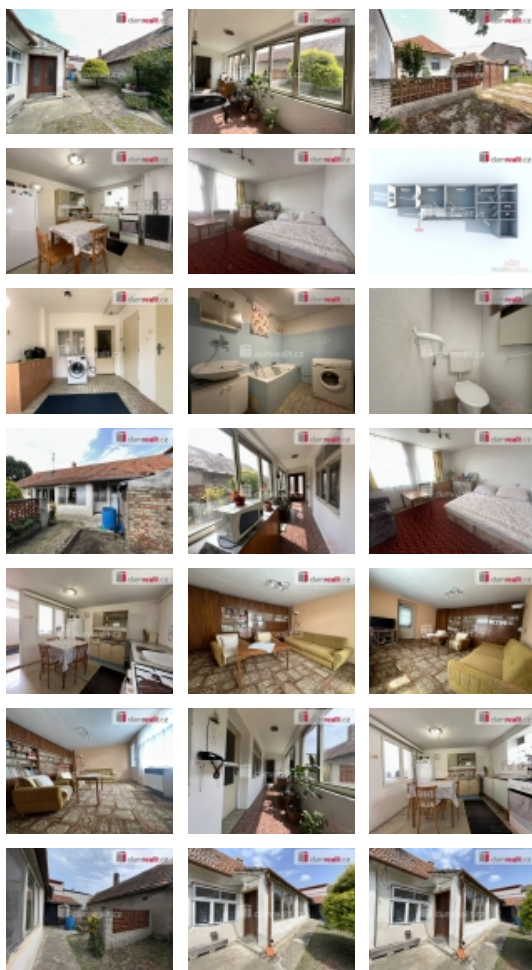
### Prodej řadového RD, 120 m<sup>2</sup>, Lanžhot (okres Břeclav)

(včetně právních služeb a provize RK, Dumrealit.cz Vám zprostředkuje prodej řadového rodinného domu 3+1 s dvorem. Dům má obytnou plochu cca 120 m. Celková výměra pozemku včetně zastavěné plochy činí 285 m. Dům je v původním, udržovaném stavu, postaven z cihel v kombinaci smíšeného zdiva v roce 1900. Dům je napojen na všechny inženýrské sítě (voda, kanalizace, elektřina, plyn). Vytápění je řešeno plynovými WAF kamny, ohřev vody zajišťuje bojler. Dům je dispozičně řešen následovně: vstupní chodba - veranda, ze které se vchází do pokojů, kuchyně, spíže, WC, koupelny i další vstup na dvůr (viz. půdorys). Na dvoře se nachází sklep, studna a přístavek na uskladnění náradí či zbudování malé dílny. Parkování je možné před domem nebo ve dvoře. Lanžhot je město v okrese Břeclav, na trojmezí Česka s Rakouskem a Slovenskem. Je nejjižněji položeným moravským městem. Žije zde přibližně 3 600 obyvatel. Najdeme zde veškerou občanskou vybavenost. Obchod, MHD cca 5min. pěší chůze. V případě dotazů či domluvení prohlídky kontaktujte makléře. Ev. číslo: 647727. Energetický štítek: G

CENA: (za nemovitost) **2 750 000,- Kč**

### Informace o nemovitosti

Počet podlaží objektu	1
Celková podlahová plocha (m <sup>2</sup> )	120
Druh objektu	smíšená
Stav objektu	dobrý
Energetická třída	G - Mimořádně nevhodná
Vlastní pozemek (m <sup>2</sup> )	285



Prodej řadového RD, 120 m2, Lanžhot (okres Břeclav)

**Nemovitost nabízí**



[dumrealit.cz](http://dumrealit.cz)

Umístění objektu	klidná část obce
Počet míst k parkování	2
Zastavěná plocha (m2)	120
Užitná plocha (m2)	120
Poloha objektu	řadový

**Realitní makléř**



**Petra Batková**

Mobil: 731 193 777

[batkova@dumrealit.cz](mailto:batkova@dumrealit.cz)