

Prodej rohového RD, 151 m<sup>2</sup>, Pyšely (okres Benešov) - exkluzivně



# bidli



## Jedinečná příležitost k bydlení v rodinném domě na náměstí v Pyšelích

ČÍSLO ZAKÁZKY: 223472 TYP ZAKÁZKY: prodej

LOKALITA: Pyšely (okres Benešov), Senohrabská

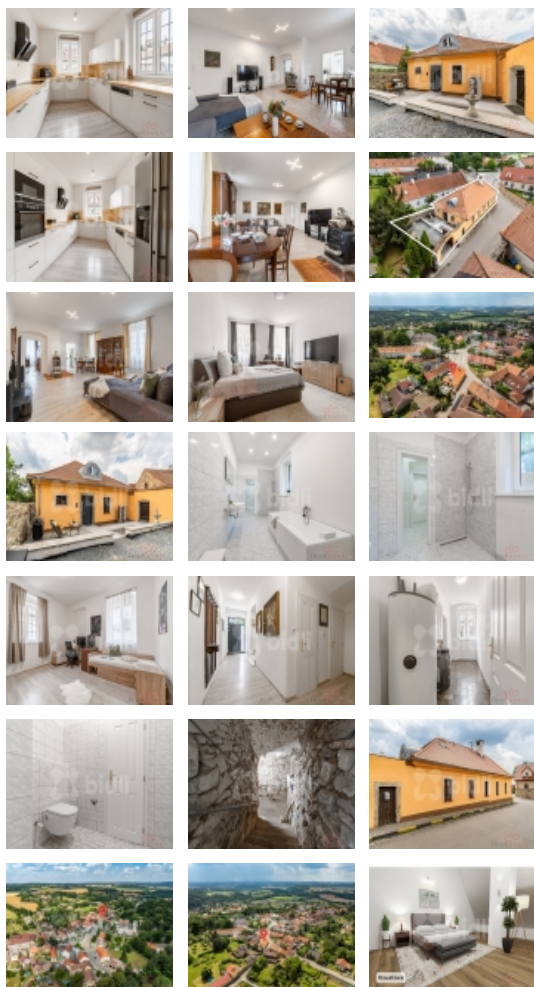
### Jedinečná příležitost k bydlení v rodinném domě na náměstí v Pyšelích

Chcete dům, a přitom se nechcete starat o rozlehlou zahradu? Tak mám pro vás velmi zajímavou příležitost k bydlení v rodinném domě po rozsáhlé rekonstrukci na náměstí v Pyšelích.

Tento nádherný rodinný dům o užitné ploše 151 m<sup>2</sup> (včetně sklepa 25 m<sup>2</sup>) disponuje jedním nadzemním podlažím a podkrovím o podlahové ploše 166 m<sup>2</sup>, kde je potenciál pro vybudování další bytové jednotky o dispozici 4+kk. Do podkroví jsou vyvedeny napojovací body všech sítí - elektro, kanalizace, voda, včetně elektrických kabelů pro budoucí vybudování fotovoltaických panelů.

Dům prošel v roce 2022 rozsáhlou rekonstrukcí - nové rozvody elektro, vody + kanalizace, nové vnitřní omítky a štuky, nová kuchyňská linka na míru vybavená moderními spotřebiči se zárukou značek Bosch, Mora a Siemens, nová koupelna - obklady, sprchový kout, všude v podlahách domu (včetně poloviny dvora) byl uložen systém proti odvlhčení a radonu (IGLU) s neustálým přirozeným průtokem vzduchu (investice cca 2 mil. Kč), kompletně nové podlahy (systém IGLU, betonový potěr, všude teplovodní podlahové topení, vrchní anhydrit, nově osazena okna (dvojskla - od německé firmy VEKA), nově vyvločkován centrální komín, vyměněny a zpevněny prvky krovu, nové latě, fólie a střešní krytina (dvojitá bobrovka), zcela nová silikonová fasáda DEN BRAVEN + kolem celého domu obložen marmolit, klempířské prvky. Topení + TUV tepelné čerpadlo značky LG, 16 kW, sekundárně krbová kamna, plyn. přípojka v komunikaci. Stavebním prvkem domu je kámen a cihla, masivní obvodové a nosné zdivo (cca 65 cm), tak udržuje v místnostech stálou teplotu pohybující se v rozmezí 20-21 stupňů Celsia, dle stavebního odborníka není potřeba dům, jakkoliv zateplovat.

Pro relaxaci a odpočinek byla na dvoře vybudována zcela nová letní terasa, kde můžete trávit čas společně se svými blízkými. Na dvoře si můžete také vybudovat např. přístřešek na auto, saunu, vířivku nebo zahradní domek na uskladnění nářadí, kol, zahradního nábytku či truhlů na přestavění budinek.



Prodej rohového RD, 151 m<sup>2</sup>, Pyšely (okres Benešov) - exkluzivně

**CENA:** (za nemovitost) **12 999 000,- Kč**

### Informace o nemovitosti

<b>Počet podlaží objektu</b>	2
<b>Druh objektu</b>	cihlová
<b>Stav objektu</b>	velmi dobrý
<b>Energetická třída</b>	G - Mimořádně nevhodná
<b>Vlastnictví</b>	osobní
<b>Vlastní pozemek (m<sup>2</sup>)</b>	283
<b>Plocha sklepu (m<sup>2</sup>)</b>	25
<b>Vybavení</b>	terasa sklep podkroví
<b>Umístění objektu</b>	centrum
<b>Telekomunikace</b>	Telefon Internet Vedení PC sítě
<b>Ostatní rozvody</b>	Satelit
<b>Topení</b>	Jiné Klimatizace
<b>Doprava</b>	vlak dálnice silnice autobus
<b>Elektřina</b>	380 V
<b>Voda</b>	dálkový vodovod
<b>Odpad</b>	Městská kanalizace
<b>Plyn</b>	Na hranici
<b>Občanská vybavenost</b>	Škola Školka Zdravotnická zařízení Pošta Kompletní síť obchodů a služeb Restaurace Místní úřad Kulturní zařízení
<b>Rok rekonstrukce</b>	2022
<b>Zastavěná plocha (m<sup>2</sup>)</b>	166
<b>Plocha parcely (m<sup>2</sup>)</b>	283
<b>Jiné plochy (m<sup>2</sup>)</b>	166
<b>Užitná plocha (m<sup>2</sup>)</b>	151

### Realitní makléř



**Karolína Jaklová**

Mobil: 774 110 007

[info@bidli.cz](mailto:info@bidli.cz)

Prodej rohového RD, 151 m<sup>2</sup>, Pyšely (okres Benešov) - exkluzivně

<b>Užitná plocha v přízemí (m<sup>2</sup>)</b>	151
<b>Poloha objektu</b>	rohový

Prodej rohového RD, 151 m2, Pyšely (okres Benešov) - exkluzivně

**Nemovitost nabízí**



**Bidli reality, a.s.**

Jindřišská 889/17

Nové Město

110 00 Praha 1