

Prodej bytu 5+kk, OV, Pardubice, Svítkov, ul. K Besedě



**M&M realty holding, a.s.**



## Prodej bytu 5+kk v Pardubicích, ul. K Besedě

ČÍSLO ZAKÁZKY: 876757 TYP ZAKÁZKY: prodej

LOKALITA: Pardubice, Svítkov, K Besedě

### Prodej bytu 5+kk v Pardubicích, ul. K Besedě

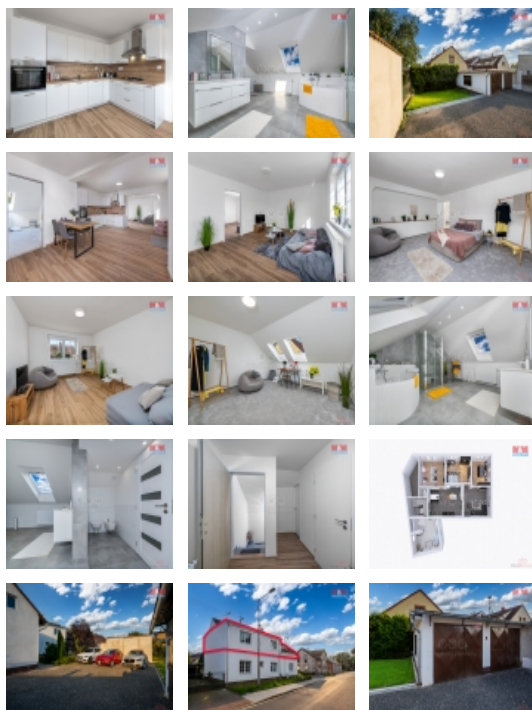
Byt 5+kk s vlastní zahradkou, garáží a dalším parkovacím stáním v Pardubicích, městská část Svítkov. Prostorný byt o ploše 140 m<sup>2</sup>, který se nachází v 1. patře domu o pouhých 3 bytech. K bytu náleží další půdní prostor 25 m<sup>2</sup>. Byt i dům prošly rozsáhlou a rekonstrukcí, včetně nového zateplení. Vytápění a ohřev vody plynovým kotlem. V bytě naleznete obytnou kuchyň, obývací pokoj, 3 ložnice, luxusní koupelnu s vanou, sprchou a 2 toalety.

Jelikož k bytu patří zahrádka 50 m<sup>2</sup> a dalším bonusem je parkovací stání a vlastní garáž s elektřinou v uzavřeném dvoře, může být tento byt ekonomickou alternativou k rodinnému domku.

Svítkov nabízí kompletní vybavenost (škola, školka, obchody, pošta, sportoviště, restaurace, služby) a velmi dobrou dostupnost do města (zastávka vlaku a mnoho linek MHD).

Více informací u realitního makléře, který Vás tímto zve na prohlídku tohoto krásného bytu, jehož prostornost Vás jistě uchvátí. O výhodné financování se postaráme.

**CENA:** (za nemovitost) **6 990 000,- Kč**



## Informace o nemovitosti

Dispozice bytu	5+kk
Číslo podlaží v domě	2
Počet podlaží objektu	1
Druh objektu	cihlová
Stav objektu	po rekonstrukci
Vlastnictví	osobní
Vybavení	sklep
Umístění objektu	klidná část obce
Telekomunikace	Internet

Prodej bytu 5+kk, OV, Pardubice, Svítkov, ul. K Besedě

**Nemovitost nabízí**



**M&M reality holding a. s.**

Krakovská 1675/2  
Praha - Nové Město  
11000

**Realitní makléř**



**Horák Miroslav**

Telefon: 296 399 006  
[info@mmreality.cz](mailto:info@mmreality.cz)

<b>Topení</b>	Lokální - plynové
<b>Doprava</b>	vlak silnice MHD autobus
<b>Elektřina</b>	230 V
<b>Voda</b>	dálkový vodovod
<b>Odpad</b>	Městská kanalizace
<b>Plyn</b>	Zaveden
<b>Občanská vybavenost</b>	Škola Školka Zdravotnická zařízení Pošta Kompletní síť obchodů a služeb
<b>Rok rekonstrukce</b>	2023
<b>Parkování</b>	venkovní stání
<b>Orientace</b>	Sever
<b>Počet míst k parkování</b>	2
<b>Zdroj teplé vody</b>	kotel
<b>Užitná plocha (m2)</b>	140
<b>Inženýrské sítě</b>	Vodovod Kanalizace Plyn Elektřina