

Prodej řadového RD, 118 m², Zlín



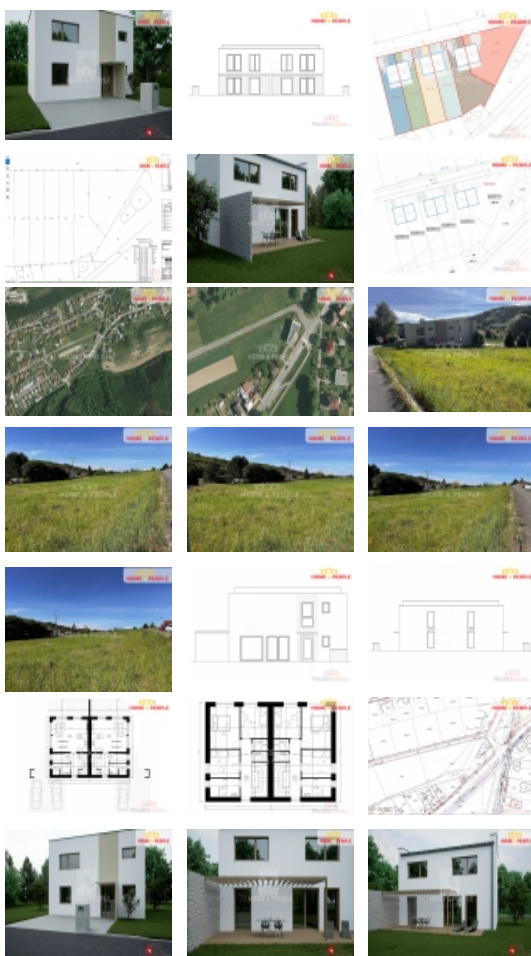
Prodej řadového RD, 118 m², Zlín

ČÍSLO ZAKÁZKY: 31329 TYP ZAKÁZKY: prodej

LOKALITA: Zlín, Pohanková

Prodej řadového RD, 118 m², Zlín

Cena včetně výstavby domu na klíč, pozemku a DPH. REZERVACE!, Zprostředkujeme Vám výstavbu patrového domu 4+kk o užitné ploše 118 m v provedení na klíč s pozemkem v Kostelci u Zlína. Součástí ceny bude dům, pozemek č.1 o velikosti 494 m, příprava pozemku pro stavbu, připojení domu na inženýrské sítě, přípojné místo NN, retenční nádrž a parkovací místo o velikosti 36m. Dále zde bude provedena příprava pro následné připojení fotovoltaických panelů. Dům bude realizován jako dvojdomek a jeho zastavěná plocha je 74 m. K prodeji budou v tuto chvíli pouze pozemky 1 až 4. Prodej pozemků bez výstavby není možný. V tento čas si můžete pozemek rezervovat, zároveň nechat připravit smlouvu o dílo s položkovým rozpočtem a v okamžiku, kdy dojde k rozdělení pozemku na 6 samostatných pozemků, bude docházet k podpisu kupní smlouvy. Do této doby už můžete mít připravený a hotový projekt domu a tím urychlit jeho výstavbu. V projektu jsou možné variabilní úpravy dispozice (posuny příček či oken). Patrový dům je ideální pro 5 člennou rodinu s nízkými provozními náklady. Uvedená cena je za pozemek, kompletní stavbu domu v provedení na klíč, projektové dokumentace, vyřízení stavebního povolení, základové desky až po kolaudaci. V uvedené ceně můžete počítat také s finálními povrchovými úpravami exteriéru i interiéru, a to včetně elektroinstalací, sanitárního vybavení s bateriemi, interiérovými dveřmi včetně obložek a vytápění bude řešeno teplovodním podlahovým topením v kombinaci tepelného čerpadla se 180L zásobníkem na teplou vodu. Dle dohody změníme systém vytápění nebo vystavíme komín pro krbové kamna nebo pro využití krbové vložky. Kryté garážové stání spojené s domem nebo venkovní krytou či nekrytou terasu za příplatek. Pro náročnější klienty máme nabídku nadstandardního vybavení chytré domácnosti, klimatizaci, externí žaluzie, rolety, rekuperaci nebo fotovoltaiku. Doba výstavby cca 12-14 měsíců od vydání stavebního povolení a stavbu zahájíme do 10 dnů od jeho vydání. Smlouvy o dílo zašleme na vyžádání včetně položkového rozpočtu. Fotografie domu jsou v tento moment ilustrativní a tyto dva podobné domy budou spojeny v jeden dvojdům. Konečnou vizualizaci dokončujeme. Doporučuji prohlídku pozemku a našich staveb. Více u makléře. REZERVACE! Ev. číslo: 31329. Energetický štítek: A (49 kWh/m²/rok).



Nemovitost nabízí

HOME 4 PEOPLE

Prodej řadového RD, 118 m2, Zlín

Realitní makléř

**Petr Sedlařík - Certifikovaný****realitní makléř s praxí**

Mobil: 606 765 159

sedlarik@home4people.cz**CENA:** (za nemovitost) **9 720 000,- Kč****Informace o nemovitosti**

Počet podlaží objektu	2
Celková podlahová plocha (m2)	118
Druh objektu	cihlová
Stav objektu	ve výstavbě (hrubá stavba)
Energetická třída	A - Mimořádně úsporná
Vlastní pozemek (m2)	494
Umístění objektu	klidná část obce
Počet míst k parkování	2
Zastavěná plocha (m2)	74
Užitná plocha (m2)	118
Poloha objektu	řadový