

Pronájem skladovacích prostor, Lanškroun, Žichlínské Předměstí (okres Ústí nad Orlicí)



## M&M realty holding, a.s.



### Pronájem skladu, 363 m<sup>2</sup>, Lanškroun, ul. Dvorská

ČÍSLO ZAKÁZKY: 857120 TYP ZAKÁZKY: pronájem

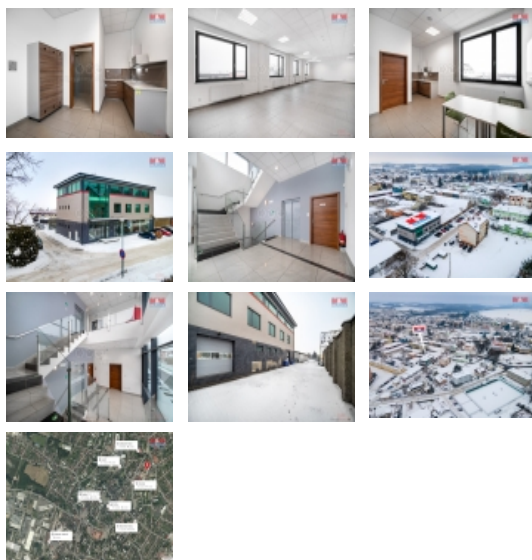
LOKALITA: Lanškroun, Žichlínské Předměstí (okres Ústí nad Orlicí), Dvorská

#### Pronájem skladu, 363 m<sup>2</sup>, Lanškroun, ul. Dvorská

Nabízíme Vám k dlouhodobému pronájmu skladovací prostory nacházející se v multifunkční budově v Lanškrouně na ulici Dvorská ve 2. NP. Vstup do budovy je přes čip a vnitřní a venkovní prostory jsou monitorovány kamerovým systémem. V budově je výtah. Prostor lze využít jako sklad nebo na kanceláře. Dále k němu náleží dámské a pánské WC, kuchyň včetně vybavení (lednice, mikrovlnná trouba, myčka) a jídelního koutu, výlevka a sprcha. Vytápění skladu je plynem a ohřev vody bojler. Prostory mají vlastní měřiče plynu, elektřiny a vody. Je zde centrální vysavač. Budova prošla revitalizací a má nízké provozní náklady. Platí se nájemné + energie, vratná kauce dva nájmy a poplatek RK. Pokud Vás tato novinka zaujala, domluvte si svůj čas prohlídky.

#### Informace o nemovitosti

Číslo podlaží v domě	2
Počet podlaží objektu	3
Druh objektu	cihlová
Stav objektu	po rekonstrukci
Vlastnictví	osobní
Vlastní pozemek (m <sup>2</sup> )	363
Vybavení	výtah
Umístění objektu	centrum
Telekomunikace	Telefon Internet
Topení	Lokální - plynové Ústřední - dálkové
Doprava	silnice



#### Nemovitost nabízí



#### M&M realty holding a. s.

Krakovská 1675/2  
Praha - Nové Město  
11000

**Pronájem skladovacích prostor, Lanškroun, Žichlínské Předměstí (okres Ústí nad Orlicí)****Realitní makléř****Zábranská Kamila**

Telefon: 296 399 006

[info@mmreality.cz](mailto:info@mmreality.cz)

<b>Elektřina</b>	230 V
<b>Voda</b>	dálkový vodovod
<b>Odpad</b>	Městská kanalizace
<b>Plyn</b>	Zaveden
<b>Občanská vybavenost</b>	Škola Školka Zdravotnická zařízení Pošta Kompletní síť obchodů a služeb Kulturní zařízení
<b>Parkování</b>	venkovní stání
<b>Počet míst k parkování</b>	2
<b>Zdroj teplé vody</b>	kotel
<b>Ostatní</b>	Výtah
<b>Užitná plocha (m2)</b>	363
<b>Inženýrské sítě</b>	Vodovod Kanalizace Plyn Elektřina
<b>Druh prostor</b>	Skladovací