

Prodej rekreačního objektu, Zlámanec (okres Uherské Hradiště)

# dumrealit.cz<sup>®</sup>



## Prodej rekreačního objektu, Zlámanec (okres Uherské Hradiště)

ČÍSLO ZAKÁZKY: 648410 TYP ZAKÁZKY: prodej

LOKALITA: Zlámanec (okres Uherské Hradiště)

### Prodej rekreačního objektu, Zlámanec (okres Uherské Hradiště)

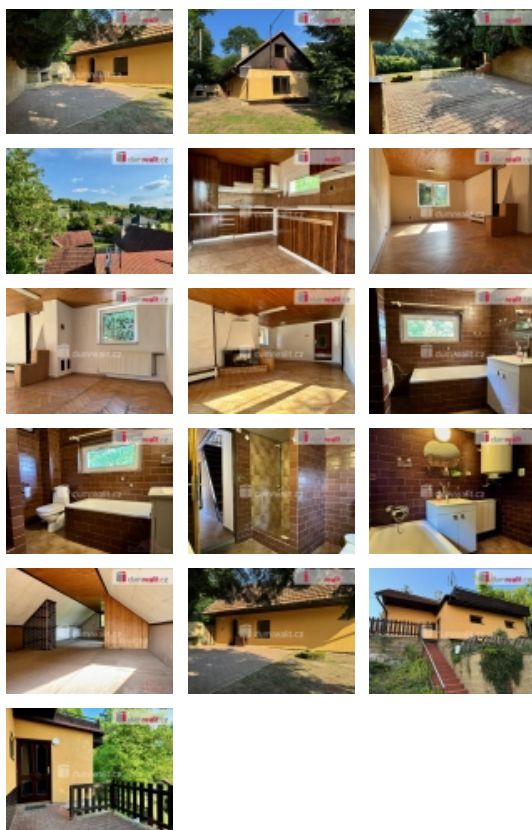
včetně provize RK, Ve výhradním zastoupení klienta nabízíme na prodej chalupu dispozičně 2+1 s možností rozšíření v klidné části obce Zlámanec. Chalupa je přízemní, nepodsklepená s obyvatelným podkrovím. Vytápění je řešeno plynovým kotlem s rozvodem do radiátorů nebo krbem v obývacím pokoji, voda z vlastní studny, odpad je potřeba dořešit - septik. Pozemek je oplocený, nabízející příjemné posezení na terase s venkovním krbem. Parkování možné na pozemku. Energetický štítek nemovitosti zatím nebyl dodán, tak uvádíme energetickou třídu G. Obec Zlámanec, leží na soutoku Zlámaneckého a Neradovského potoka v údolí Vizovických vrchů asi 16 km severovýchodně od Uherského Hradiště, na pomezí Uherskohradištska a Luhačovického Zálesí.

Dojezdová vzdálenost do UH je 16km a do Zlína 21km. Ev. číslo: 647796. Energetický štítek: G

CENA: (za nemovitost) **2 891 000,- Kč**

### Informace o nemovitosti

Počet podlaží objektu	2
Druh objektu	cihlová
Stav objektu	dobrý
Energetická třída	G - Mimořádně nevhodná
Vlastní pozemek (m2)	481
Užitná plocha (m2)	130



Prodej rekreačního objektu, Zlámanec (okres Uherské Hradiště)

**Nemovitost nabízí**



[dumrealit.cz](http://dumrealit.cz)

**Realitní makléř**



**Martin Holcner**

Telefon: 571 817 817

Mobil: 734 358 582

[development@dumrealit.cz](mailto:development@dumrealit.cz)